

INSTITUT NATIONAL DE LA STATISTIQUE ET DES ETUDES ECONOMIQUES

DIRECTION GENERALE

YG/MD

PARIS, le 18 FEVRIER 1963

N° 148 /111-150

DIRECTION DES TRAVAUX REGIONAUX & DE LA COOPERATION

- Service de COOPERATION

Visa n° 333 - 69 - 120

- TRAVAUX à FACON

TRAVAIL n° 333

ENQUETE DEMOGRAPHIQUE

de la REPUBLIQUE du GABON

DESTINATAIRES :

-- Pour exécution : D.R. ORLEANS 10ex,
-- Pour information : DIRECTION GENERALE 10ex.
Service de COOPERATION..... 30ex.

CONDITIONS D'EXECUTION DU TRAVAIL

Atelier mécanographique :

- Cartes à utiliser : Cartes perforées conformément à l'instruction n° 3282/111 du 12 Octobre 1962.

- Charges prévisionnelles :
 - Tricuse : 20 heures
 - Tabulatrice : 5 heures
 - Reproductrice : 20 heures.

- Délai d'exécution : Le plus rapidement possible selon les charges de l'atelier d'exploitation.

- Compte rendu de quinzaine : Mentionner l'état d'avancement du travail au compte rendu de quinzaine.

- Expédition des cartes à la D.R. de Rennes :

Dès achèvement du travail préliminaire les cartes seront adressées à la D.R. de Rennes après avis de la Direction Générale.

- EXERCITATION MECANOGRAPHIQUE -

TRAVAIL PRELIMINAIRE

Ce travail consistera en une vérification mécanique à la trieuse et à la tabulatrice et -en perfo-série à la Reproductrice.

1) Vérification mécanique

- a) Type 1 col. 8 - environ 47.000 cartes

Vérification de l'âge col. 18-19-20 : les cartes 1 col. 18 ne peuvent avoir que 00 à 11 et 0X col. 19-20

les cartes 2 col. 18 ne peuvent avoir que 01 à 80 et 0X col. 19-20.

On ne peut avoir que 1 ou 2 col. 18 et les perforations ci-dessus col.19-20.

Vérification de : Activité collective x Situation dans la profession =
Catégorie Socio Professionnelle, pour les 14 ans et plus,
c'est-à-dire 214 et plus col. 18-19-20

Vérifier à la trieuse qu'à chaque croisement :

activité collective x Situation dans la profession, correspond bien la
Catégorie Socio Professionnelle désirée, en se rapportant au code "Tableau
de correspondance" pages 37 et 38 de l'instruction de chiffrage.

Vérification des nombre d'enfants - pour les cartes des femmes (2 col. 16)
de 14 ans et plus (214 et + col. 18-19-20)

Pour ces cartes, s'assurer à la trieuse, tabu ou calcul que :

NVG + NVF = NVT
col. 47-48 + col.49-50 = col. 51-52, et que

SM + SF = ST
col. 53-54 + col.55-56 = col. 57-58

- b) Type 2 col. 8 - environ 12.000 cartes

Vérification du type de ménage col. 23

Aux types de ménage 1-2-3-4-5 et 6 doit correspondre 1 homme (1 col. 16)

" " " 7 et 8 doit correspondre 1 femme (2 col. 16)

A 1 et 2 col. 23 correspond 1 homme marié à 1 femme (1 ou 8 col. 18)

A 3 et 4 col. 23 " " " à plusieurs femmes (2 à 5 col. 18)

A 5 et 6 col. 23 " " et 1 à 9 col. 18

A 7 et 8 col. 23 " 1 femme et 1 (très peu) 6-7 et 9 col. 18

.../.

Vérification du code taille de ménage col. 30-31

à la trieuse d'après la taille du ménage col. 28-29 et le code n° 20 page 36.

Vérification des nombres

Vu le nombre de cartes (12.000) et le nombre de vérifications à effectuer, la vérification se fera à la tabulatrice, en effectuant le tableau ci-dessous

N° du paquet	Présents		Absents		T. Résidents		Visiteurs		N. 12 D.M.			..
	RP	NPF	RA	NAF	TM	TRF	V	TVP	G	F	T	
col. 1-2-3	col. 24-25	col. 58-59	col. 26-27	col. 60-61	col. 28-29	col. 62-63	col. 32-33	col. 64-65	col. 38	col. 39	col. 40	

.....	D. 12 D.M.			Nbre. Ménages	
	N	F	T	CC	NMF
	col. 41	col. 42	col. 43	C.C.	col. 56-57

RP, RA, TM, V, représentent le nombre de présents, d'absents, etc ... d'après les cartes ménages (2 col. 8)

NPF, NAF, TRF et TVF " " " " , " , etc ... d'après les cartes "familles" (2 col. 8 et 1 col. 65)

D'où : $RP = NPF$, $RA = NAF$, $TM = TRF$ et $V = TVF$
 et $RP + RA = TM$ ou $NPF + NAF = TRF$
 $G + F = T$ (col. 40)
 $M + F = T$ (col. 43)

Le contrôle se fera sur le n° du paquet col. 1-2-3 puisque le nombre de présents, d'absents et de visiteurs sera donné, à partir des cartes type 1 col. 8 par n° de paquet. Il faudra donc faire le rapprochement par collationnement entre les types 1 et 2 col. 8

CC = NMF L'addition du compte cartes, par n° du paquet représentera le nombre de ménages et devra être égal à NMF (col. 56-57) qui représente le nombre de ménages à partir de la carte "famille".

2) Perforation Série

- de la fraction de sondage dans les colonnes:

67 - 68 - 69 pour le type 2 et
61 - 62 - 63 pour le type 1

A partir des perforations de la col. 15 des types 1 et 2, perforer pour chaque type de carte et dans les colonnes indiquées ci-dessus, le coefficient de sondage d'après le code ci-dessous :

	pour,	1 col. 15,	perforer	04,9
	2	"	"	05,0
	3	"	"	05,2
	4	"	"	06,0
	5	"	"	09,5
	6	"	"	09,6
	7	"	"	10,2
	8	"	"	10,3
	9	"	"	11,0
	0	"	"	11,3
(11)	X	"	"	13,9
(12)	Z	"	"	16,4
(espace)	+	"	"	24,6

- du groupe d'âge dans les colonnes 64-65 du type 1

pour,	100 à 111 et 10X col. 18-19-20,	perforer	00	col. 64-65
	201 à 204	"	01	"
	205 à 209	"	05	"
	210 à 214	"	10	"
	215 à 219	"	15	"
	220 à 224	"	20	"
	225 à 229	"	25	"
	230 à 234	"	30	"
	235 à 239	"	35	"
	240 à 244	"	40	"
	245 à 249	"	45	"
	250 à 254	"	50	"
	255 à 259	"	55	"
	260 à 264	"	60	"
	265 à 269	"	65	"
	270 à 280	"	70	"
	20X	"	XX	"

Le Directeur des Travaux Régionaux &
de la Coopération :



G.R. CHEYRY

INSTITUT NATIONAL DE LA STATISTIQUE ET DES ETUDES ECONOMIQUES

D I R E C T I O N G E N E R A L E

JL.

DIRECTION des TRAVAUX REGIONAUX
et de la COOPERATION -
Travaux à façon - Service de Coopération

PARIS, le 14 MAI 1963
N° 549 /111-150
Visa n° 333 - 375 - 120.

T R A V A I L N° 3 3 3

ENQUETE DEMOGRAPHIQUE

DE LA

REPUBLIQUE DU GABON

DESTINATAIRES :

Pour exécution : Direction Régionale de RENNES : 8 exemplaires
Pour information : Direction Générale 12 exemplaires
Service de Coopération 30 exemplaires.

CONDITIONS D'EXECUTION DU TRAVAIL

Atelier mécanographique.

Cartes à utiliser : cartes perforées par la D.R. d'Orléans

- type 1 - données individuelles.
- type 2 - données collectives.

Documents à établir : tableaux statistiques.

Service demandeur : Direction des Travaux Régionaux et de la Coopération -
Service de Coopération.

Destinataire : Direction des Travaux Régionaux et de la Coopération -
Section Travaux à façon.

Papier à utiliser : Papier pelure chiffon.

Nombre d'exemplaires: 3 exemplaires

Charges prévisionnelles :

Tri	: 300 heures
Tabulation	: 450 heures
Reproduction	: 100 heures

Délai d'exécution : quatre mois après réception de la présente instruction.

Compte rendu d'exécution : mentionner l'état d'avancement du travail au compte
rendu de quinzaine.

*

* *

EXPLOITATION MECANOGRAPHIQUE

L'exploitation mécanographique de l'Enquête démographique de la République du Gabon est confiée à la D.R. de RENNES.

Une notice établie par les soins du Service de Coopération sous le titre : Exploitation mécanographique d'une Enquête démographique par sondage dans les pays en voie de développement. Instruction type (2ème édition), donne toutes les indications nécessaires à la réalisation du travail.

Toutefois, les indications que l'on trouvera dans cette instruction type ont du pour certains tableaux être modifiées.

La présente instruction apporte le complément d'information à la réalisation de l'Enquête Gabon.

Les codes propres à l'Enquête Gabon figurent dans la présente instruction.

*

* *

DESSIN DES CARTES

1°) Type 1

Nbre de col.	Rubrique	N° des colonnes	Observations
3	Numéro de paquet	1-2-3	
4	Numéro de ménage	4 à 7	
1	Type de carte	8	Type 1
7	Constantes de village :	9 à 15	
	Région	col. 9)
	District	" 10	(
	Canton	" 11)
	Village	" 12-13	{ Code 1
	Strate	" 14)
	Code fraction de sondage	15	Code 2
1	Situation de Résidence	16	Code 3
1	Sexe	17	" 4
3	Age	18-19-20	" 5
2	Lieu de naissance	21-22	" 7
1	Situation matrimoniale	23	" 8
2	Groupe ethnique	24-25	" 9
2	Activité collective	26-27	" 10
1	Situation dans la Profession	28	" 11
2	Catégorie socio-professionnelle	29-30	" 12
1	Instruction	31	" 13
2	Résidents (Ancienne résidence	32-33	" 7 sans 01
2	nés)Durée de présence	34-35	" 14
1	ailleurs (Motif du changement	36	" 15
2	Résidents (Lieu d'absence ou de résidence	37-38	" 7 sans 01
1	absents et)Durée d'absence ou de séjour	39	" 16
1	Visiteurs (Motif du déplacement	40	" 15
1	Age décennal du mari	41	" 6 décennal
1	Nombre d'épouses du mari	42	" 17
2	Groupe ethnique du mari	43-44	" 9
2	Catégorie socio-professionnelle du mari	45-46	" 12
2	Nombre de garçons nés vivants	47-48	
2	" " filles " "	49-50	
2	" " total de " "	51-52	
2	Nombre de survivants masculins	53-54	
2	" " " féminins	55-56	
2	" " " au total	57-58	
2	Naissance dans les 12 derniers mois	59-60	Code 18
3	Fraction de sondage	61-62-63	Code 2
2	Groupe d'âge	64-65	" 6 quinquennal 2

2°) Type 2

Nbre de col.	Rubrique	N° des colonnes	Observations
	Mêmes rubriques que type 1, sauf	1 à 15	
	Type de carte	8	Type 2
1	Sexe du chef	16	Code 4
1	Age décennal du chef	17	Code 6 décennal
1	Situation Matrimoniale du Chef	18	" 8
2	Groupe ethnique du chef	19-20	" 9
2	Catégorie socio-professionnelle du chef	21-22	" 12
1	Type de ménage	23	" 19
2	Nombre de résidents présents dans le ménage	24-25	
2	" " " absents " " "	26-27	
2	Taille du ménage	28-29	col. 24-25 + col. 26-27
2	Code taille du ménage	30-31	Code 20
2	Nombre de visiteurs dans le ménage	32-33	
2	" d'actifs du ménage	34-35	
2	" d'enfants "	36-37	de moins de 14 ans
1	12 derniers mois : Nbre de garçons nés vivants	38	
1	" " " filles " "	39	
1	" " total de " "	40	col. 38 + col. 39
1	" " de décédés masculins	41	
1	" " " " féminins	42	
1	" " total de décédés	43	col. 41 + col. 42
2	" Age du 1er décès masculin	44-45)
2	" " 2e " "	46-47	(
2	" " 3e " "	48-49)Code 6 Quinquennal 1
2	" " 1er " féminin	50-51	(
2	" " 2e " "	52-53)
2	" " 3e " "	54-55	(
2	Nombre de ménages de la famille	56-57	
2	" " résidents présents de la famille	58-59	
2	" " " absents " "	60-61	
2	" total de résidents de la famille	62-63	col. 58 - 59 + col. 60-61
2	" total de visiteurs de la famille	64-65	
1	Chef de famille	66	perforation 1.
3	Fraction de sondage	67-68-69	Code 2

DONNEES INDIVIDUELLES

Tableaux à obtenir	Page de l'ins- truction type (2ème édition)	Contrôles		Ventilations		Totaux	Observations
			Code		Code		
1	2	3	4	5	6	7	8
<u>TOUS RECENSES -</u>							
I - 1	27-1	1er étage : col. 16	3	Col. 17	4	1er étage, manuel	E - H - R
<u>TOUS RESIDENTS -</u>							
I - 2	28-4	1er étage : col.18-19-20	5	Col. 17	4	1er étage, manuel	E - H - R.
I - 3	28-5	1er étage : col. 21-22 2ème étage : col. 17	7 4	Col. 64 - 65 (quinquennal 2)	6	1er et 2ème étage)Le contrôle 1er étage sera (présenté comme suit : 01,)puis 02 à 10 avec total, (puis 11 à 15 avec total,)puis total 02 à 15, OX (N.D) (et enfin total général E-H-R
<u>RESIDENTS DE 15 ANS ET PLUS -</u>							
I - 4	30-8	1er étage : col. 24-25	9	Col. 17	4	1er étage, manuel	E - H - R
I - 5	30-9	1er étage : col. 64-65 2ème étage : col. 17	6/2 4	Col. 24-25 (1)	9	1er et 2ème étage	E- H (1) groupe ethnique seule- ment
I - 6	31-11	1er étage : col. 64-65 2ème étage : col. 17	6/2 4	Col. 23	8	1er et 2ème étage	E - H.
I - 7	31-12	1er étage : col. 64-65 2ème étage : col. 24-25 (1) 3ème étage : col. 17	6/2 9 4	Col. 23	8	1er, 2ème et 3ème	E -

1	2	3	4	5	6	7	8
I - 8	34-19	1er étage :(1) col. 64 2ème étage : col. 17	- 4	Col. 31	13	1er, 2ème étage	E - (1) groupe d'âge décennal
I - 9	33-16	1er étage : col. 26-27 2ème étage : col. 17	10 4	Col. 64 (1)	-	1er, 2ème étage	E - H - R -
I - 10	34-18	1er étage : col. 26-27 2ème étage : col. 17	10 4	Col. 24-25 (2)	9	1er, 2ème étage	E - (2) Groupe ethnique
I - 11	33-15	1er étage : col. 29-30	12	Col. 17	4	1er étage manuel	E - H - R -
<u>RESIDENTS DE 15 ANS ET PLUS DES CENTRES URBAINS (cartes perforées 2 col. 14)</u>							
I - 12	33-17	1er étage : col. 26-27 2ème étage : col. 17	10 4	Col. 28	11	1er, 2ème étage	
<u>RESIDENTS DE 15 ANS ET PLUS NES AILLEURS</u>							
La description des tableaux ci-après ne figure pas dans l'instruction type.							
I - 13	- -	1er étage : col. 32-44 (2)	7	Col. 17	4	1er étage, manuel	E - R - (2) On ne doit pas trouver de perforation O1 dans le cas contraire les grouper avec les N.D.
I - 14	-	1er étage : col. 36	15	Col. 17	4	1er étage, manuel	E - H - R -
I - 15	- -	1er étage : col. 34-35	14	Col. 17	4	1er étage, manuel	Centres urbains.
<u>FEMMES RESIDENTES DE 15 ANS ET PLUS</u>							
I - 16	35-21	1er étage col. 64-65	6/2	Col. 51 - 52	-	1er étage, manuel)E - H - R - (voir réalisation page
I - 17	35-22	- idem -	6/2	Col. 57 - 58	-	- idem -)E - H - R - (voir réalisation page

1	2	3	4	5	6	7	8
I - 18	35-23	1er étage col. 24-25 2e étage col. 64-65	9 6/2		-	1er, 2ème étage, manuel)E (Voir réalisation page
I - 19	36-25	1er étage col. 64-65	6/2		-	1er étage, manuel)E (Voir réalisation page
<u>FEMMES RESIDENTES DE 15 ANS ET PLUS, MARIEES</u>							
I - 20	36-26	1er étage col. 64-65	6/2		-)Ce tableau sera réalisé (comme indiqué page)E-H-R
I - 21	36-27	1er étage col. 24-25	9	Col. 43-44	9	1er étage, manuel	E-H-R
I - 22	37-28	1er étage col.45-46	12	Col. 29-30	12	1er étage, manuel	E-H-R
<u>FEMMES RESIDENTES DE 15 A 49 ANS</u>							
I - 23	37-29	1er étage col. 64-65	6/2		-	1er étage, manuel)Voir réalisation (page)E-H-R
I - 24	38-30	1er étage col. 59-60 2e étage col. 64-65	18 6/2	Col. 51-52	-	1er, 2e étage, manuel)E (Voir réalisation)page
I - 25	39-31	1er étage col. 59-60 2e étage col. 64-65	18 6/2	Col. 24-25	9	-idem -)E (Voir page)
I - 26	39-32	-idem-		Col. 23	8	-idem-)E (voir page)

1	2	3	4	5	6	7	8
<u>FEMMES RESIDENTES DE 15 A 49 ANS, MARIEES</u>							
I - 27	39-35	1er étage : col. 59-60 2e étage : col. 64-65	18 6/2	Col. 41 (1)	6	1er, 2ème étage, manuel)E (1) groupe décennal)voir page
I - 28	39-36	-idem-		Col. 42	-	-idem-)E (voir page
I - 29	39-37	-idem-		Col. 45-46	12	-idem-)E (voir page
<u>RESIDENTS ABSENTS DE 15 ANS ET PLUS</u>							
I - 30	27-2	1er étage col. 37-38	7	Col. 17	4	1er étage, manuel	R
I - 31	40-38	1er étage col. 19(1) 2ème étage col. 17	- 4	Col. 24-25	9	1er, 2ème étage	E-H-R (1) groupe décennal
I - 32	40-39	-idem-		Col. 23	8	-idem-	E
I - 33	40-40	-idem-		Col. 29-30	12	-idem-	E
I - 34	40-41	1er étage col. 29-30	12	Col. 39	16	1er étage, manuel	E-H-R
<u>VISITEURS DE 15 ANS ET PLUS</u>							
I - 35	27-3	1er étage col. 37-38	7	Col. 17	4	1er étage, manuel	R
I - 36	41-43 (2)	1er étage col. 19(1) 2ème étage col. 17	- 4	Col. 24-25	9	1er, 2ème étage	E-H-R
I - 37	41-44 (2)	-idem-		Col. 23	8	-idem-	E

1	2	3	4	5	6	7	8
I - 38	41-45 (2)	1er étage col. 19 (1) 2e étage col. 17.	-	Col. 29-30	12	1er, 2ème étage	E-H-R
I - 39	41-46 (2)	1er étage col. 29-30	12	Col. 39	16	1er étage, manuel	E-H-R

DONNEES COLLECTIVES

1	2	3	4	5	6	7	8
<u>CHEFS DE CONCESSION</u> - cartes type 2 col. 8 perforées 1 col. 66.							
II - 1	42-1	1er étage col. 16	4	Col. 17 (1)	6	1er étage, manuel	E-H-R (1) groupe d'âge décennal
II - 2	42-2	1er étage col. 17 (1) 2e étage col. 16	6 4	Col. 18	8	1er, 2ème étage	E
II - 3	42-3	-idem-		Col. 19-20	9	-idem-	E
II - 4	42-4	-idem-		Col. 21-22	12	-idem-	E
II - 5	42-5	-idem-		Col. 56-57	-	-idem-	E
II - 6	42-6	-idem-		Col. 62-63	-	-idem-	E
<u>CONCESSION</u> - cartes type 2 col. 8 perforées 1 col. 66							
II - 7	43-8		-		-	1er étage, manuel	E-H-R - voir page
II - 8	43-9					-idem-	E - voir page
II - 9	43-10					-idem-	E - voir page
II - 10	43-11					-idem-	E)
II - 11	43-12					-idem-	E)
II - 12	43-13					-idem-	E)

1	2	3	4	5	6	7	8
II - 13	43-14					1er étage, manuel	E)
II - 14	43-15					-idem-	(voir page
<u>CHEFS DE MENAGE</u> - cartes type 2 col. 8							
II - 15	44-16	1er étage col. 16	4	Col. 17	6	1er étage, manuel	E-H-R
II - 16	44-17	1er étage col. 17	6	Col. 18	8	1er, 2ème étage, manuel	E
		2e étage col. 16					
II - 17	44-18	-idem-		Col. 19-20	9	-idem-	E
II - 18	44-19	-idem-		Col. 21-22	12	-idem-	E
II - 19	44-21	-idem-		Col. 23	19	-idem-	E
II - 20	44-22	-idem-		Col. 28-29	-	-idem-	E
II - 21	44-23	-idem-		Col. 36-37	-	-idem-	E
<u>MENAGES</u> - cartes type 2 col. 8							
II - 22	45-24		-			1er étage, manuel)E-H-R (voir page
II - 23	45-25		-			1er, 2ème étage, manuel	E voir page
			-				
II - 24	45-26		-			-idem-	E voir page
<u>DECES</u> - cartes type 2 col. 8							
II - 25	46-28					1er et âge, manuel	E voir page

Tableau 1 - 16

Cartes à utiliser : cartes type 1 perforées 2 col. 17, 1 et 2 col. 16, avec 15 et plus col. 19-20, classées par lots sur la fraction de sondage col. 15.

Le tableau préparatoire ci-après sera obtenu avec chacun des lots.

Groupe d'âge quinquennal	Nombre d'enfants nés vivants								Total des enfants nés vivants		Nombre de femmes
	0	1	2		10	11	12 et +	ND	Non redressé	Redressé	
1	2	3	4		12	13	14	15	16	17	18
Col. 64-65	enregistrement de la F.S. selon les perforations des col. 51-52								Col. 51-52	Total col. 16 du tableau redressé en fonction de F.S.	F.S. col. 61 à 63 Nbre de femmes = col. 2 à 14 du tableau

Le tableau définitif sera réalisé à partir des cartes récapitulatives obtenues après redressement du nombre d'enfants nés vivants.

La col. 16 (non redressé) et la col. 17 (redressé) doivent correspondre avec la col. 3 (N.R.) et la col. 4 (R) du tableau I - 18 (enfants nés vivants) et avec la col. 12 (N.R.) et la col. 13 (R) du tableau I - 19.

Tableau 1 - 17

Tableau identique au précédent où les colonnes 51-52 sont remplacées par les colonnes 57-58

Pour les "enfants survivants" les col. 16 (NR) et 17 (R) du tableau I - 17 doivent correspondre avec les col. 7 (N.R.) et 8 (R) du tableau I - 18 et avec les col. 14 (N.R.) et 15 (R) du tableau I - 19.

Tableau I - 18

Cartes à utiliser : type 1 perforées 2 col. 17, 1 et 2 col. 16 avec 15 et plus col. 19-20, classées par lots sur la fraction de sondage col. 15.

Avec chacun des lots ainsi obtenus, réaliser un tableau préparatoire de modèle ci-après.

Groupe d'âge quinquennal	Groupe ethnique	Nombre d'enfants nés-vivants				Nombre d'enfants survivants			
		Total des enfants		Nombre de femmes	Nombre moyen d'enfants par femme	Total des enfants		Nombre de femmes	Nombre moyen d'enfants par femme
		Non redressé	Redressé			Non redressé	Redressé		
1	2	3	4	5	6	7	8	9	10
Col. 64-65	Col. 24-25	Col. 51-52	Total col. 3 du tableau redressé en fonction de F.S	F.S. col. 61 à 63 par N X col. 52		Col. 57-58	Total col. 7 du tableau redressé en fonction de F.S.	F.S. col. 61 à 63 par N X col. 58	

Sur le vu des tableaux préparatoires (13 au maximum) obtenir des cartes récapitulatives avec lesquelles sera réalisé le tableau définitif.

Les colonnes 6 et 10 des tableaux préparatoires ne seront pas calculées, le nombre moyen d'enfants par femme sera calculé uniquement après établissement du tableau définitif.

Les colonnes du tableau 3 et 4 (nés vivants) et 7 et 8 (survivants) doivent se recouper dans les tableaux I-16 - I-17 et I-19 dans les mêmes rubriques.

Tableau I - 19

Cartes à utiliser : identiques au tableau I - 18.

Avec chacun des lots obtenir le tableau préparatoire suivant :

Groupe d'âge de la femme	GARÇONS					FILLES					ENSEMBLE				
	nés vivants		survivants		Taux de survie	nés vivants		survivants		Taux de survie	nés vivants		survivants		Taux de survie
	Non redressé	redressé	non redressé	redressé		Non redressé	redressé	Non redressé	Redressé		Non redressé	Redressé	Non redressé	Redressé	
	2	3	4	5	6	7	8	9	10	11	12	13	14	15	16
Col. 64 - 65															
Col. 47 - 48															
Col. 53 - 54															
Col. 49 - 50															
Col. 55 - 56															
Col. 51 - 52															
Col. 57 - 58															

Obtenir des cartes récapitulatives avec lesquelles sera réalisé le tableau définitif.

Les colonnes du tableau : 3, 5, 8, 10, 13, 15 seront redressées en fonction de la fraction de sondage du lot intéressé.

Les colonnes 6, 11, 16 correspondant au taux de survie seront calculées après réalisation du tableau définitif.

Les totaux des colonnes 12 et 14 (non redressé) et des colonnes 13 et 15 (redressé) doivent être identiques à ceux des colonnes 3 et 7 (non redressé) et des colonnes 4 et 8 (redressé) du tableau I - 18.

Tableau I - 20

Cartes à utiliser : cartes type 1 col. 8 perforées 2 col. 17, 1 et 2 col. 16, 1 col. 23, avec 15 et plus col. 19-20. Maintenir le classement par lots sur la fraction de sondage col. 15.

Réaliser le tableau ci-après avec chacun des lots.

Groupe d'âge de la femme	Groupe d'âge du mari								Nombre de femmes	Somme des âges des maris		Age moyen des maris
	- de 20	20 à 29	30 à 39	40 à 49	50 à 59	60 à 69	70 et +	N.D.		Non redressées	redressées	
1	2	3	4	5	6	7	8	9	10	11	12	13
Col. 64 - 65	1	2	3	4	5	6	7	X	enregistrement direct de F.S. pour les col. 2 à 8 du tableau	Col.		
Enregistrement de F.S. selon les perforations de la col. 41												

La réalisation de ce tableau nécessitera une opération préliminaire de perforation série.

L'âge du mari n'est pas perforé dans les cartes, on trouve seulement le code "âge decennal" col. 41.

En fonction de ce code on perforera dans les col. l'âge moyen ci-après :

..	de 20	-	18
20	à 29	-	25
30	à 39	-	35
40	à 49	-	45
50	à 59	-	55
60	à 69	-	65
70	et +	-	75

Le tableau définitif moins la col. 11 sera obtenu avec les cartes récapitulatives.

Tableau I - 23

Cartes à utiliser : type 1, perforées 2 col. 17, 1 et 2 col. 16, avec 15 à 49 col. 19 et 20, classées sur la col. 15.

En raison de l'enregistrement de la fraction de sondage col. 61 à 63 ventilée selon les 20 postes du code 18 - naissances dans les 12 derniers mois - puis du nombre de naissances (1, 2 ou 3 enfants qu'il convient de redresser en fonction de cette même fraction de sondage pour obtenir le nombre de naissances) le tableau I - 23 ne pourra être réalisé qu'en 2 parties (préparatoires et définitives).

A priori, il semble que la 1ère partie du tableau préparatoire ci-après concernant la ventilation "des naissances vivantes dans les 12 derniers mois" puisse s'effectuer jusqu'au poste 15 inclus du code 18 (1 et 2 enfants). Les renseignements ainsi obtenus pourront être perforés normalement dans une carte récapitulative obtenue directement à la repro-connectée puisque l'on enregistre et ventile les col. 61 à 63 de la fraction de sondage. Dans le cas où une zone s'avérerait trop étroite prévoir des cartes complémentaires.

La 2ème partie du tableau comportera la ventilation du nombre de naissances : postes 16 à 19 et N.D., le nombre de femmes, le nombre de naissances qui sera obtenu en ventilant les col. 61 à 63 par 02 à 05 pour 1 enfant, 06 à 15 pour 2 enfants et 16 à 19 pour 3 enfants.

La totalité des cartes sera passée à chacune des parties du tableau.

En ce qui concerne la 2ème partie du tableau les colonnes "Redressé" R1, R2, R3 seront renseignées manuellement ainsi que la dernière colonne du tableau qui sera l'addition de ces 3R.

Après cette opération on perforera des cartes récapitulatives dont le dessin correspondra aux colonnes 1 à 7, 14.

La colonne "Taux de fécondité" du tableau définitif sera calculée après l'obtention du tableau.

Tout autre initiative pour la réalisation de ce tableau est laissée à l'atelier d'exploitation de la D.R. de Rennes.

TABLEAU PREPARATOIRE - 1ère PARTIE

GROUPE D'AGE DE LA MERE	N a i s s a n c e s v i v a n t e s d a n s l e s 1 2 d e r n i e r s m o i s														
	Pas d'enfant	1 garçon en vie	1 garçon décédé	1 fille en vie	1 fille décédée	2 garçons en vie	2 garçons décédés	2 garçons dont 1 décédé	2 filles en vie	2 filles décédées	2 filles dont 1 décédée	1 G + 1 F en vie	1 G + 1 F décédés	1 G en vie 1 F décédée	1 G décédé 1 F en vie
col. 64 - 65	01	02	03	04	05	06	07	08	09	10	11	12	13	14	15
	Enregistrement des col. 61 à 63 selon les perforations des col. 59-60														

TABLEAU PREPARATOIRE - 2ème PARTIE

GROUPE D'AGE DE LA MERE	N a i s s a n c e s v i v a n t e s d a n s l e s 1 2 d e r n i e r s m o i s					Nombre de femmes	N o m b r e d e n a i s s a n c e s						TOTAL redressé
	3 enfants en vie	3 enfants décédés	3 enfants dont 2 décédés	3 enfants dont 1 décédé	N.D.		1 enfant		2 enfants		3 enfants		
							N. R	R	N. R	R	N. R	R	
1	2	3	4	5	6	7	8	9	10	11	12	13	14
	16	17	18	19	0X		8 - 9		10 x 2 - 11		12 x 3 - 13		Addition de R1 + R2 + R3 ou 9 + 11 + 13
	enregistrement des col. 61 à 63 selon les perforations des col. 59 - 60					col. 61 à 63 par Nx col. 60	enregistrement des col. 61 à 63 selon les perforations regroupées des col. 59 - 60						
							02 à 05		06 à 15		16 à 19		

TABLEAU I - 24

Cartes à utiliser : Cartes identiques au tableau I - 23.

Le tableau préparatoire pourrait être réalisé selon la présentation décrite page 38 de l'instruction type.

Toutefois cette réalisation sera quelque peu modifiée afin de permettre l'établissement des tableaux I - 27 à I - 29 qui reprennent les mêmes caractéristiques pour une situation matrimoniale bien déterminée.

Le détail des opérations prévues ci-après n'est pas modifié pour autant on travaillera sur deux lots de cartes constitués comme suit :

Lot I - Cartes type 1 perforées : 2 col. 17 (sexe), 1 et 2 col. 16. (RP et RA), 15 à 49 col. 19-20 et autre que 1 col. 23 (célibataire : 9, veuve : 6, divorcée : 7, union libre : 8, ND : X).

Lot II - Mêmes caractéristiques mais avec 1 col. 23 (femme mariée).

Au moyen des cartes récapitulatives de type 1 obtenues lors de la réalisation du tableau préparatoire, procéder au redressement du nombre d'enfants et à la constitution des deux lots de cartes comme indiqué par l'organigramme ci-après.

La constitution des lots :

- A - cartes perforées 02 à 05 = 1 enfant - cartes non reproduites
- B - " " 06 à 15 = 2 enfants (cartes reproduites - 2
(lots constitués : B1 - B2
- C - " " 16 à 19 = 3 enfants (cartes reproduites - 3 lots
(constitués : C1 - C2 - C3

précédera le classement des cartes en 2 lots : encore en vie et décédés.

Ce classement peut s'effectuer en partant de chacun des lots comme prévus par l'organigramme ou par constitution d'un lot des cartes après tri col. 4 et 5. Cette solution paraît plus rapide que la première notamment pour les cartes perforées 14, 15 qui doivent être réparties par moitié normalement dans chacun des nouveaux lots.

Le partage des cartes perforées 18 et 19 s'effectuera à raison de $\frac{1}{3}$ pour 18 "encore en vie", $\frac{2}{3}$ pour "décédés" et de $\frac{2}{3}$ pour 19 "encore en vie", $\frac{1}{3}$ "décédés".

Les cartes ne doivent pas être déclassées sur les col. 2 et 3 (groupe d'âge de la mère) dans chacun des lots I et II.

Le tableau définitif I - 24 sera obtenu à partir de ces cartes récapitulatives regroupées :

type 1 - jeu initial = nombre de femmes

type 2 - enfants encore en vie

type 3 - enfants décédés

Le dessin de la carte récapitulative sera laissé à l'initiative de la D.R. de Rennes sauf en ce qui concerne le début de la carte à savoir :

col. 1 - Type de carte

col. 2 et 3 - Groupe d'âge de la mère

col. 4 et 5 - Naissances dans les 12 derniers mois

col. 6 - Situation matrimoniale (1).

Le contrôle 2ème étage s'effectuera sur les col. 2 et 3, le 1er étage sur le type de carte col. 1.

On aura ainsi pour chacun des groupes d'âge de la mère 4 lignes totaux en 1er étage :

1 = Nombre de femmes

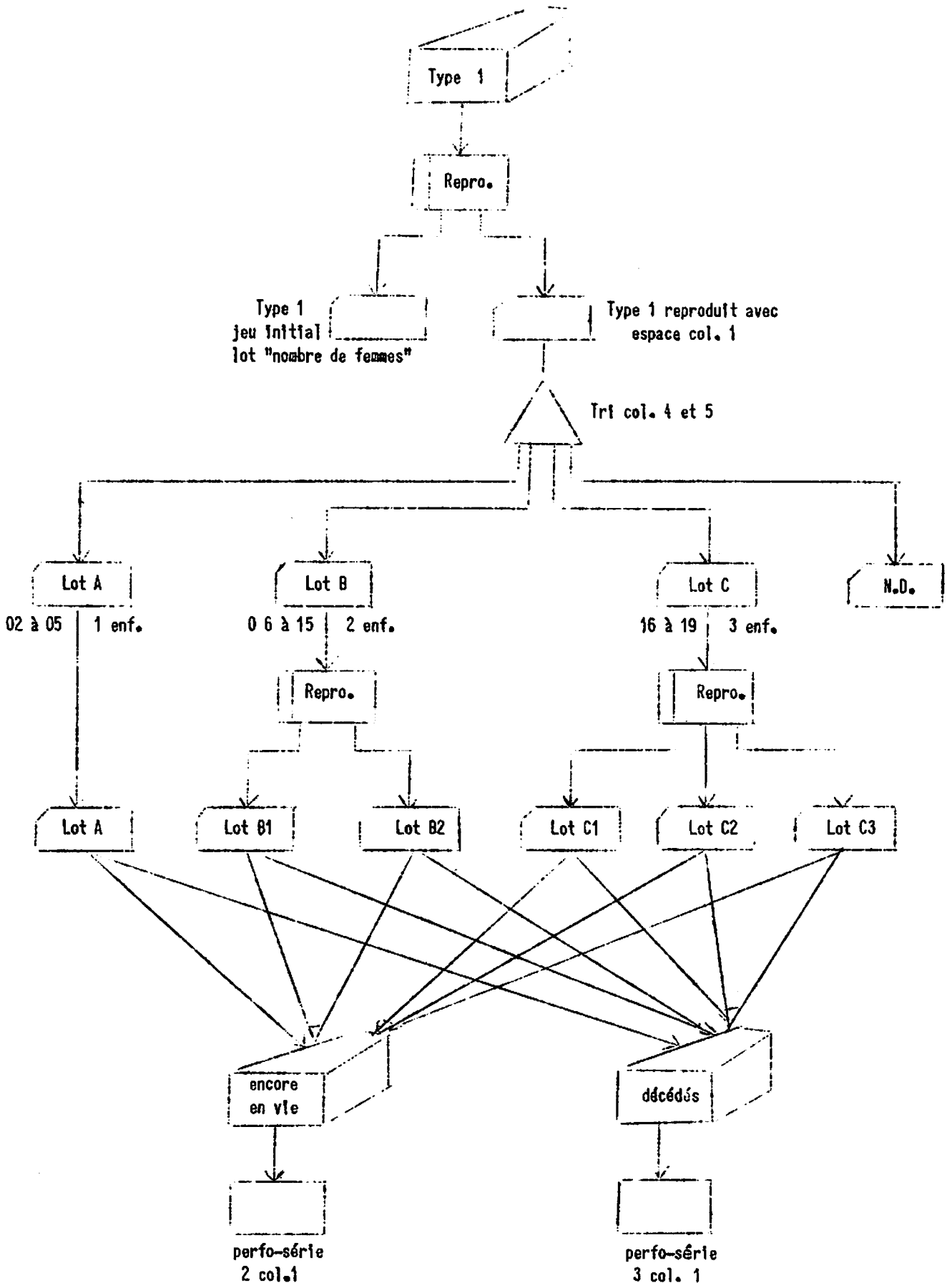
2 = encore en vie

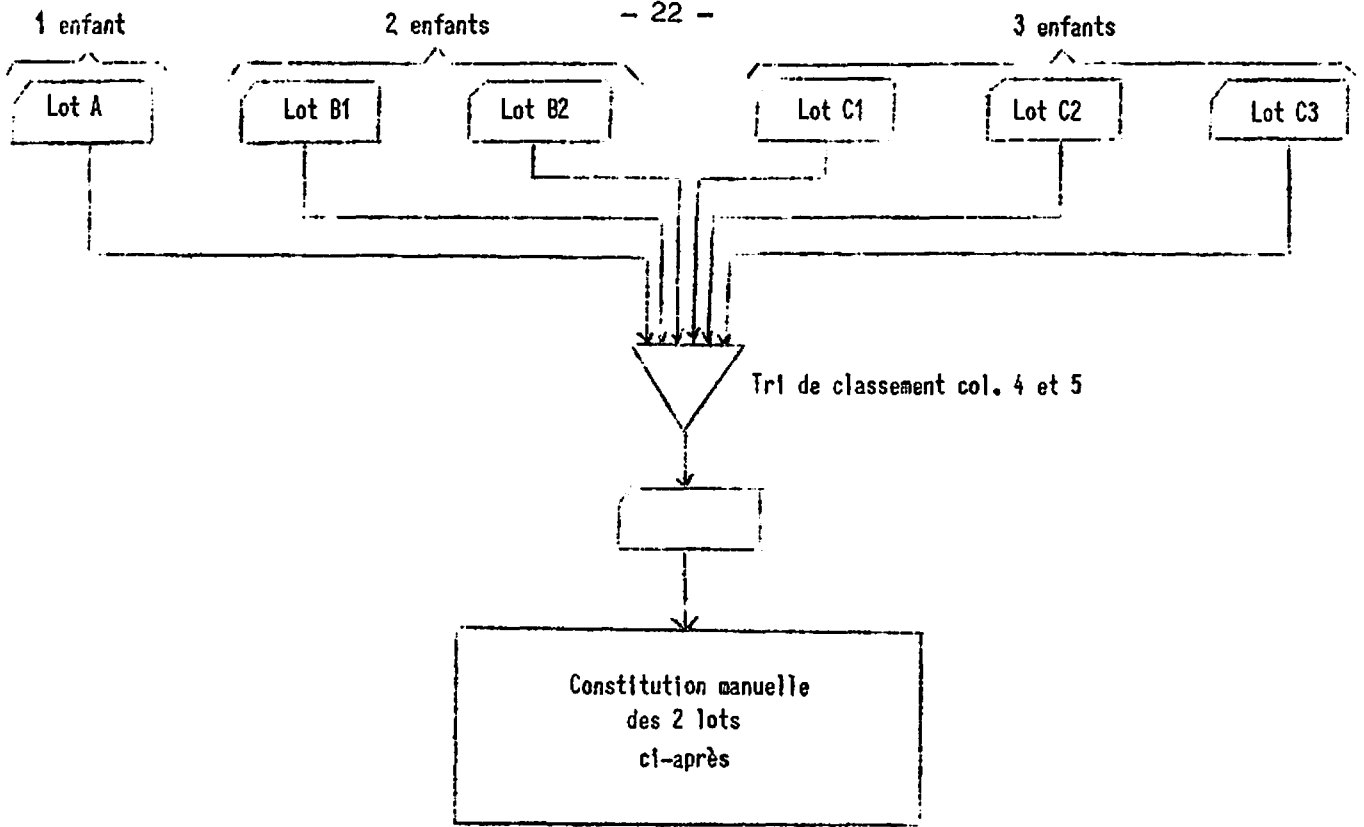
3 = décédés

4 = Nombre de naissances dans les 12 derniers mois. Ce dernier total étant obtenu en repassant les cartes 2 et 3.

(1) Perforer : 1 pour célibataire, veuve, divorcée, union libre

2 pour mariée





Encore en vie			
Lot	Type de carte à perforer col. 1	Code perforé col. 4 et 5	Nombre de cartes
A	2	02	1 carte
	"	04	1 carte
B	2	06	2 cartes
	"	08	1 carte
	"	09	2 cartes
	"	11	1 carte
	"	12	2 cartes
	"	14	1 carte
C	2	16	3 cartes
	"	18	1 carte
	"	19	2 cartes

Décédés			
Lot	Type de carte à perforer col. 1	Code perforé col. 4 et 5	Nombre de cartes
A	3	03	1 carte
	"	05	1 carte
B	3	07	2 cartes
	"	08	1 carte
	"	10	2 cartes
	"	11	1 carte
	"	13	2 cartes
	"	14	1 carte
C	3	17	3 cartes
	"	18	2 cartes
	"	19	1 carte

TABLEAU I - 25

Cartes à utiliser :

- cartes type 1 identiques au tableau I - 24
- cartes récapitulatives types 2 et 3 du tableau I - 24.

Le tableau définitif sera réalisé en 2 parties.

Une première partie comportant les 2 contrôles, la ventilation du groupe ethnique et le nombre de femmes pourra être obtenue en tableau préparatoire avec cartes récapitulatives.

Le tableau définitif sera obtenu à partir de ces cartes et sera complété manuellement pour la dernière colonne du tableau "Nombre de naissances dans les 12 derniers mois" à partir des résultats du tableau réalisé avec les cartes types 2 et 3.

Les résultats de ce tableau seront obtenus à la machine à calculer en additionnant horizontalement le nombre d'enfants ventilés de 0 à 10 et + et ND, pour chacune des 18 lignes "code naissance 12 D.M" dans chacun des 13 postes du "groupe d'âge de la mère" et reporter ensuite le résultat dans la dernière colonne du tableau définitif.

Les colonnes à mettre en contrôle sont :

Cartes type 1

Cartes récap. types 2 et 3

contrôles

col. 59-60

1er étage

col. 4 et 5

col. 64-65

2ème étage

col. 2 et 3

La concordance des contrôles dans les 2 tableaux doit être identique.

TABLEAU I - 26

Identique au tableau précédent en ventilant la situation matrimoniale de la femme.

Les résultats portés manuellement doivent être identiques dans les 2 tableaux.

TABLEAUX : I - 27

I - 28

I - 29

Ces tableaux de même présentation que les tableaux, I-25, I-26 sont réalisés à partir des cartes récapitulatives précédemment obtenues mais perforées 2 col. 6 (femmes mariées).

DONNEES COLLECTIVES

La réalisation des tableaux "Données collectives" ne sera obtenue qu'après l'exploitation préliminaire suivante qui groupera les divers redressements à effectuer.

La cartothèque sera dédoublée, d'une part on aura le jeu initial, d'autre part un jeu reproduit ne comportant que des données permettant de réaliser plusieurs tableaux.

Ces données seront redressées au cours de cette exploitation préliminaire.

Le dessin de la carte à reproduire est donné page.

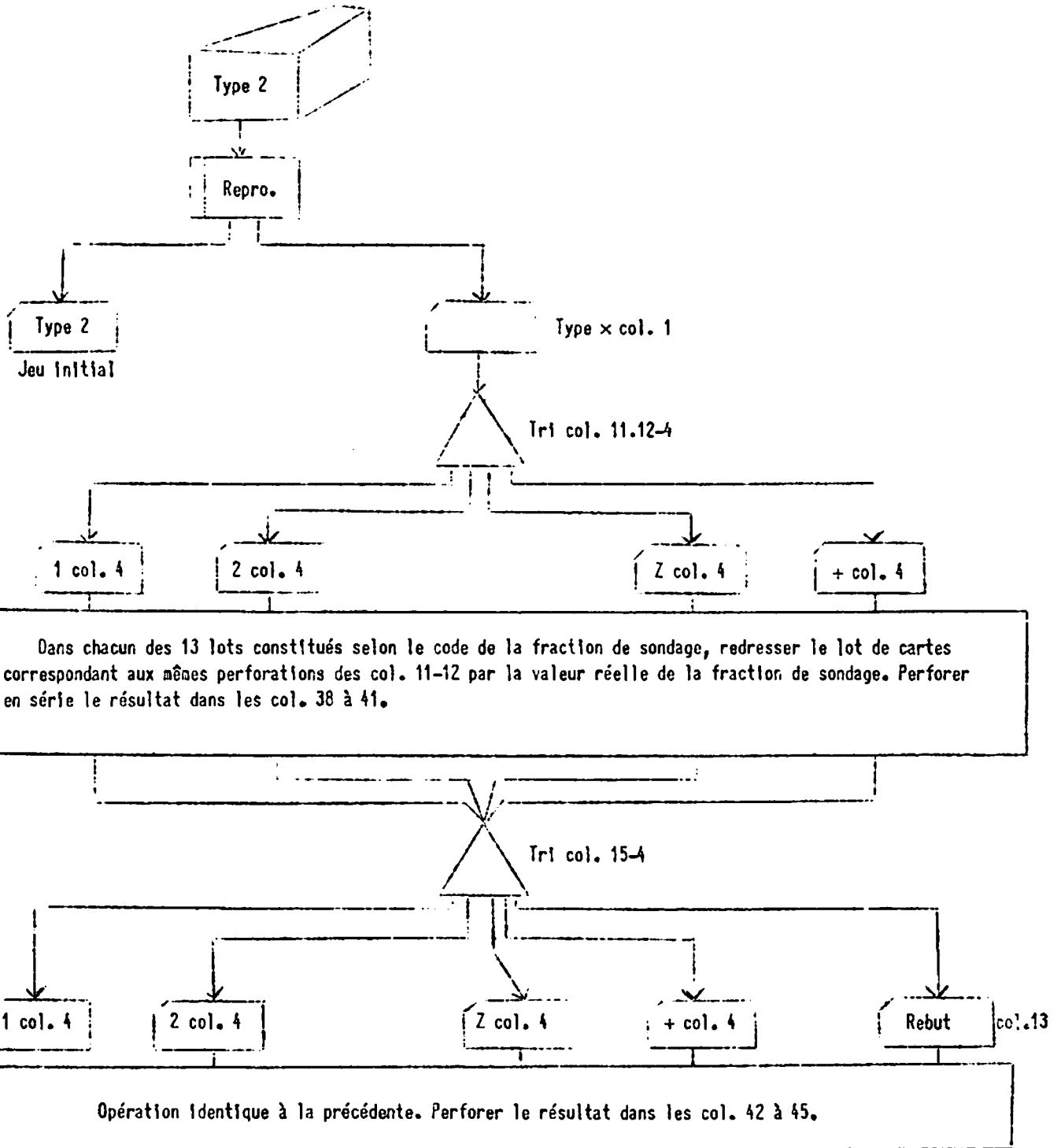
L'organigramme de la page donne toutes les indications pour la réalisation du travail.

Dessin de carte type x (11) col. 1

Colonnes de la carte type 2 col. 8 ou doivent être pris les renseignements.	Rubriques	Colonnes de la carte type x col. 1 ou doivent être perforés les renseignements	Observations
1	2	3	4
8	Type de carte	1	Perforer x (11)
9	Région	2	
14	Strate	3	
15	Code fraction de sondage	4	
16	Sexe du chef	5	
17	Age décennal du chef	6	
19-20	Groupe ethnique	7-8	
21-22	Catégorie socio-professionnelle du chef	9-10	
28-29	Nombre de personnes résidentes dans le ménage	11-12	
36-37	Nombre d'enfants de moins de 14 ans dans le ménage	13-14	
38	12 derniers mois : garçons nés vivants	15	
39	" fille "	16	
40	" TOTAL "	17	
41	" décédés sexe masculin	18	
42	" décédés sexe féminin	19	
43	" décédés au Total	20	
44-45	Age du 1er décès masculin	21-22	
46-47	" 2ème " "	23-24	
48-49	" 3ème " "	25-26	
50-51	" 1er " féminin	27-28	
52-53	" 2ème " "	29-30	
54-55	" 3ème " "	31-32	

1	2	3	4
56-57	Nombre de ménages dans la famille	33-34	
62-63	Total des résidents de la famille	35-36	
66	Chef de famille	37	
	<u>Nombre redressés :</u>		
	Nombre de personnes résidentes		
	dans le ménage	38 à 41)
	12 derniers mois : garçons nés		(
	vivants	42 à 45)
	" filles "	46 à 49)
	" Total "	50 à 53)
	" décédés sexe)
	masculin	54 à 57)
	" décédées sexe)
	féminin	58 à 61)
	" Total des décé-)
	dés	62 à 65)
	Nombre de ménages dans la famille	66 à 69)
	Total des résidents de la famille	70 à 74	(
	Espace	75 et 76	
23	Type de ménage	77	
67 à 69	Fraction de sondage	78 à 80	

Perforé en série
après redressement
par la fraction
de sondage



puis successivement :

tri col. 16-4	- perforer le résultat col. 46 à 49
17-4	- " " col. 50 à 53
18-4	- " " col. 54 à 57
19-4	- " " col. 58 à 61
20-4	- " " col. 62 à 65
33-34-4	- " " col. 66 à 69
35-36-4	- " " col. 70 à 74

TABLEAU II - 7

Cartes à utiliser : cartes type x (11) col.1

Le nombre de cases ne figurant pas dans le dessin de carte type 2 de l'enquête Gabon. Le modèle de tableau prévu par l'instruction type (page 43) sera modifié comme ci-dessous.

Nombre de ménages	Nombre de personnes résidents par concession									Nombre total de concessions	Nombre total de ménages	Nombre total de personnes
	1	2 à 4	5 à 9	10 à 14	15 à 19	20 à 29	30 à 39	40 à 49	50 et +			
col.33-34	ventilation des col. 78 à 80 selon les perforations des col. 35 - 36									enregistrement direct des col. 78 à 80	col. 66 à 69	col. 70 à 74
Contrôle 1er étage												

totaux : 1er étage, manuel

tableau à réaliser par E.H.R.

TABLEAU II - 8

Cartes à utiliser - Cartes type x (11) col. 1

Groupe ethnique du chef	Nombre total de concessions	Nombre total de ménages	Nombre total de personnes résidentes
col. 7 et 8	col. 78 à 80	col. 66 à 69	col. 70 à 74
Contrôle 1er étage			

Totaux : 1er étage, manuel

TABLEAU II - 9

Identique au tableau II - 8 en remplaçant le groupe ethnique par la catégorie socio-professionnelle col. 9-10.

Tableaux à réaliser pour E

TABLEAU II - 10

Cartes à utiliser : cartes type x (11) col. 1

Zone d'habitation	Nombre total de personnes résidentes	Nombre total de naissances dans les 12 derniers mois	Nombre total de décès dans les 12 derniers mois			Nombre total de concessions
			Masculin	Féminin	Ensemble	
Col. 3	col. 70 à 74	col. 50 à 53	col. 54 à 57	col. 58 à 61	col. 62 à 65	col. 78 à 80
Totaux : 1er étage, manuel						

TABLEAUX II - 11

II - 12

II - 13

II - 14

Tableaux identiques où la zone d'habitation est remplacée par :

- la région col. 2
- le groupe ethnique col. 7-8
- la catégorie socio-professionnelle col. 9-10
- le nombre de personnes résidentes de la concession col. 35-36

TABLEAUX II - 22
II - 23
II - 24

Cartes à utiliser : cartes type x (11) col. 1

Présentation des tableaux identique à l'instruction type.

Nombre de personnes par ménage col. 11-12 - Type de ménage col. 77

Nombre total de personnes résidentes ménage col. 38 à 41

Groupe ethnique col. 7-8 CSP col. 9-10

TABLEAUX II - 25

Cartes à utiliser : cartes type x(11) col. 1

Pour chacune des zones d'âge de décès masculin et féminin réaliser un tableau préparatoire de même présentation que le tableau définitif de la page 46 de l'instruction type avec obtention de cartes récapitulatives de dessin ci-après :

Col. 1 : type de carte : perforer 1 pour 1er décès masculin

2	"	2ème	"	"
3	"	3ème	"	"
4	"	1er	"	féminin
5	"	2ème	"	"
6	"	3ème	"	"

Col. 2 et 3 - Age des décédés

4 à 8	-	Nombre de décès masculins	}	enregistrement des col. 78 à 80
9 à 13	-	" " féminins		
14 à 19	-	" total de décès		

Le tableau définitif sera obtenu à partir de l'ensemble des cartes récapitulatives obtenues comme indiqué page 46 de l'instruction type.

Pour le Directeur de la D.S.R.C.

Le Directeur Adjoint :



LISTE DES CODES UTILISES

C O D E S		Nombre de postes	Page N°
N°	Désignation		
1	Constantes de village : Région District Canton Village Strate		
2	Fraction de sondage	13	
3	Situation de résidence	3	
4	Sexe	2	
5	Age	94	
6	Groupe d'âge	9 & 17	
7	Lieu	16	
8	Situation matrimoniale	10	
9	Groupe Ethnique - Nationalité	11	
10	Activité collective	34	
11	Situation dans la profession	9	
12	Catégorie Socio-Professionnelle	22	
13	Instruction	7	
14	Durée de présence	14	
15	Motif de changement	7	
16	Durée (de l'absence ou du séjour)	7	
17	Nombre d'épouses	4	
18	Naissances dans les 12 derniers mois	20	
19	Type de ménage	8	
20	Taille du ménage	12	

Code n° 1 : "Constantes de village" : Région, District, Canton, Village, Zone d'habitat

REGION		DISTRICT		CANTON		VILLAGE		ZONE	COEFFI-			
Clair	Co-	Clair	Co-	Clair	Co-	Clair	Co-	d'HABI-	CIENT de			
1	2	3	4	5	6	7	8	TAT	REDRESSE-			
									MENT			
Wolen N'Tem	1	Mitzié	1	Doumandzou	1	Nzoumou	01	1	10,3			
						Mbelalene	02	1	10,3			
						Mbeyene	03	1	10,3			
				Lalara	2	Mindzi	01	1	10,3			
						Metchui	02	1	10,3			
						Okala	3	Okala I	01	1	10,3	
				Ayane	02			1	10,3			
				Okala II	03			1	10,3			
				Abong-Myang	04			1	10,3			
				Doum	4	Assuet-Iveng	01	1	10,3			
						Ayeguebe	02	1	10,3			
				Minvoul	2	Sossolo- N'Tem	1	Bengiaga M Kogalene Mevous M'Bas Asseng Assi	1	01	1	10,3
										02	1	10,3
										03	1	10,3
										04	1	10,3
		So-Sossolo	2			Ovang Bolossoville N'Kolven N Koto Akok	2	01	1	10,3		
								02	1	10,3		
								03	1	10,3		
								04	1	10,3		
								05	1	10,3		
		Nord	3			N Sack Elarmitangi Evela Bilo Essong Mindoumou	3	01	1	10,3		
								02	1	10,3		
								03	1	10,3		
								04	1	10,3		
								05	1	10,3		
								06	1	10,3		
		Bitam	3	Ekorite	1	Bikondome	01	1	10,3			
						Nord	2	Minbang I	01	1	10,3	
				Tho	02			1	10,3			
				Gnazang	03			1	10,3			
Edoume	04			1	10,3							
Amvame	05			1	10,3							
Melene III	06			1	10,3							
Nkok - Ekie	07			1	10,3							
Mendouma	08			1	10,3							
M Bongete	09			1	10,3							
Nekomo - Esseng	10	1	10,3									

Code n° 1 - CONSTANTES DE VILLAGE

1	2	3	4	5	6	7	8	9	10	
Wolem H'Tem (suite)	1	Bitam	3	Commune de Bitam	3	Agnizok	01	2	05,2	
						Ondo-Ndong	02	2	05,2	
						Résidentiel	03	2	05,2	
						Nfa-A	04	2	05,2	
						L'Est	05	2	05,2	
						Bitam I	06	2	05,2	
						Oveng	07	2	05,2	
						Fonctionnaire	08	2	05,2	
						Mongono	09	2	05,2	
						Commercial	10	2	05,2	
						M Bafane	11	2	05,2	
						Haoussa	12	2	05,2	
				Sud	4		Konoville	01	1	10,3
							Yanemve	02	1	10,3
							Bikougou	03	1	10,3
							Midzinitone	04	1	10,3
							Mendono	05	1	10,3
							Bibe I	06	1	10,3
							Melene	07	1	10,3
							Mongos	08	1	10,3
							Assog-Seng	09	1	10,3
			Oyam	4	Bissok	1	Amvame	01	1	10,3
							Ellem I	02	1	10,3
							Tomassi	03	1	10,3
							Ngouang	04	1	10,3
							Mimbeng	05	1	10,3
							Oloug	06	1	10,3
					Kye	2	Essong-Minboue	01	1	10,3
							Melene II	02	1	10,3
							Mfoul	03	1	10,3
							Indama	04	1	10,3
							Assokessangui	05	1	10,3
							Adzap-Essadone	06	1	10,3
					Nye	3	Assok-Nye	01	1	10,3
							Ebengone	02	1	10,3
							Mekak-Bilesssi	03	1	10,3
						M Ba'A	04	1	10,3	
						Bibomo	05	1	10,3	
						Essomo-Yeffa	06	1	10,3	
						M Bomo	07	1	10,3	
						Ndzomossi-Akok	08	1	10,3	

1	2	3	4	5	6	7	8	9	10		
Wolem N'Tem (suite)	1	Oyem (suite)	4	Woleu	4	Akogayop	01	1	10,3		
						Essong I	02	1	10,3		
						Mebang	03	1	10,3		
						Mvomayop III	04	1	10,3		
						Libie	05	1	10,3		
						Ebeigne	06	1	10,3		
						Andome	07	1	10,3		
						Essong II	08	1	10,3		
						Sougoudzap	09	1	10,3		
						Essong III	10	1	10,3		
						Ellelem	5	Afia I	01	1	10,3
								Nkolabona	02	1	10,3
								Alene Meboume	03	1	10,3
								N Bam	04	1	10,3
								Zeguebeigne	05	1	10,3
						Commune d'Oyem	6	Mekaga	01	2	05,2
								Poste	02	2	05,2
								Keng-Akok	03	2	05,2
								Agriculture	04	2	05,2
								Eyenassi	05	2	05,2
								Metui	06	2	05,2
								Akoakam	07	2	05,2
								Adjougou	08	2	05,2
								Ngouema	09	2	05,2
						Medouneu	7	Comania	01	1	10,3
								Abog-Tome	02	1	10,3
								Etsameyong	03	1	10,3
								Zobermintang	04	1	10,3
								N'Veign	05	1	10,3
								N'Zangname	06	1	10,3
								Elong-Eko	07	1	10,3
								N'Kouala	08	1	10,3
								N'Zimgmeyong	09	1	10,3
			N'Kann	10	1			10,3			

1	2	3	4	5	6	7	8	9	10			
Estuaire	2	Ville de Libreville	1	Quartier Ouest	1	Ouest flot n° 1	01	2	06,0			
						" 2	02	2	06,0			
						" 3	03	2	06,0			
						" 4	04	2	06,0			
						" 5	05	2	06,0			
						" 6	06	2	05,0			
						" 6A	07	2	06,0			
						" 7	08	2	06,0			
						" 8	09	2	06,0			
						" 9	10	2	06,0			
						" 10	11	2	06,0			
			" 11	12	2	06,0						
			Quartier Nord	2	Nord flot n° 1	2	Nord	2	" 1	01	2	06,0
									" 2	02	2	06,0
									" 3	03	2	06,0
									" 4	04	2	06,0
									" 5	05	2	05,0
									" 6	06	2	06,0
									" 7	07	2	06,0
									" 8	08	2	06,0
									" 9	09	2	06,0
									Quartier Garde Républ.	10	2	06,0
									Débarcadère aviation	11	2	06,0
									Akiliba II Aviation	12	2	06,0
									Nzing-Myay Aviation	13	2	06,0
									Edouangani	14	2	06,0
									Edouangani Plaine	15	2	06,0
									Alibadey	16	2	06,0
									Camp de Pêcheurs	17	2	06,0
			Quartier Sud	3	Sud flot n° 1	3	Sud	3	" 1	01	2	06,0
									" 2	02	2	06,0
									" 3	03	2	06,0
									" 4	04	2	06,0
									" 5	05	2	06,0
									" 6	06	2	06,0
									" 7	07	2	06,0
									" 8	08	2	06,0
									" 9	09	2	06,0
									" 10	10	2	06,0
									" 11 - ABC -	11	2	06,0
									" 12	12	2	06,0
									" 13	13	2	06,0
									" 14	14	2	06,0
									" 15	15	2	06,0
" 16	16	2							06,0			

1	2	3	4	5	6	7	8	9	10					
Estuaire (suite)	2	Ville de Libreville (suite)	1	Quartier Nord-Est	4	Nord-Est flot n° 1A	01	2	06,0					
						" 1B	02	2	06,0					
						" 1C	03	2	06,0					
						" 2A	04	2	06,0					
						" 2B (1)	05	2	06,0					
						" 3A	07	2	06,0					
						" 3B	08	2	06,0					
						" 4	09	2	06,0					
						" 5AB	10	2	06,0					
						" 7A	11	2	06,0					
						" 7B	12	2	06,0					
						" 7C	13	2	06,0					
						" 8	14	2	06,0					
						" 8A	15	2	05,0					
						" 9	16	2	06,0					
						" 10A	17	2	06,0					
						" 10B	18	2	06,0					
						" 10C	19	2	06,0					
						" 10D	20	2	06,0					
						" 10E	21	2	06,0					
						" 11A	22	2	06,0					
						" 11C	23	2	06,0					
						" 11F	24	2	06,0					
						" 11G	25	2	06,0					
											Atong-Simba	26	2	06,0
											Sec Forestier	27	2	06,0
									Quartier Est	5	Est flot n° 1	01	2	06,0
			" 2	02	2	05,0								
			" 3	03	2	06,0								
			" 4	04	2	06,0								
			" 5	05	2	06,0								
			" 6	06	2	06,0								
			" 7	07	2	05,0								
			" 8	08	2	06,0								
			" 9	09	2	06,0								
			" 10	10	2	05,0								
			" 11	11	2	06,0								
			" 12	12	2	05,0								
			" 13A	13	2	06,0								
			" 13PB	14	2	06,0								
			" 13P1	15	2	06,0								
			" 13P2	16	2	06,0								
			" 13P3	17	2	06,0								
			" 14	18	2	06,0								

(1) Rajouter Nord-Est îlot n° 2 C - 06 - 2 - 06,0.

1	2	3	4	5	6	7	8	9	10	
Estuaire (suite)	2	Coco Beach	2	Océan Mondah	1	Mikologo	01	1	10,2	
						Chantier Saffre	02	3	10,2	
						J Boundji	03	1	10,2	
						Ewonamor	04	1	10,2	
						Assok-Messoti	05	1	10,2	
					Noya	2	Evianam	01	1	10,2
							Foula	02	1	10,2
						3	Bissobiname	01	1	10,2
							Indombo	02	1	10,2
							Vombie	03	1	10,2
				Muny-Noya	3	Leroy	04	3	10,2	
						Chantier Bessault- Gouale	05	3	10,2	
						Chantier Sol	06	3	10,2	
						Essoua (S.E.F.)) Gassagneau)	07	3	10,2	
						3	Como	01	1	10,2
					Mveng-Menzel		02	1	10,2	
					Minegue-Kouame		03	1	10,2	
					Assangonia		04	1	10,2	
					Afacma		05	1	10,2	
					Kango	3	Como	C.F.K.	06	3
		Chantier Rougier et Fils I	07	3				10,2		
		Chantier Rougier et Fils II	08	3				10,2		
		Multiplex	09	3				10,2		
		2	Engong	Engong				01	1	10,2
				Chantier Bouchard		02	3	10,2		
				Chantier C.N.B.D.C.O.II		03	3	10,2		
				C.I.B.A.		04	3	10,2		
				Luterma		05	1	10,2		
		3	N'Guema Bertin	Chantier C.N.B.D.C.O.I.		01	3	10,2		
				4	Bokoue	Eyen-Nzok	01	1	10,2	
						C.C.A.E. II	02	3	10,2	
		Coupeurs-Consortium	03			3	10,2			
		Soa Akoreen	04			1	10,2			
		Hte Abanga-Ets, Rougier	05	3	10,2					

1	2	3	4	5	6	7	8	9	10			
Estuaire (suite)	2	Kango (suite)	3	Bokoue (suite)	4	Consortium Naga)	06	3	10,2			
						Débarcadère Cpt. I)						
						Cpt. II)						
						Cpt. III)						
						Cpt. IV)						
						Luterma-Lobe	07	1	10,2			
						Chantier Bessault	08	3	10,2			
						Chantier S.A.G.II	09	3	10,2			
						Leroy I	10	3	10,2			
						Chantier S.A.G. III	11	3	10,2			
						Leroy II	12	3	10,2			
						Chantier S.A.G. I	13	3	10,2			
						Ekouk	14	1	10,2			
						Casiagnault	15	3	10,2			
						Akourname	16	1	10,2			
	Woubele II	17	1	10,2								
	Wcubele I	18	1	10,2								
	3ème					5	C.I.E.B.A.	01	3	10,2		
							Ets. LEROY	02	3	10,2		
							Chantier SATEM	03	3	10,2		
							Bissobinam	04	1	10,2		
	Libreville	4			Comontoum	1	Chantier U.E.F.C.	01	3	10,2		
							Etameyong	02	1	10,2		
							Bissobinam	03	1	10,2		
							Ikoy Tsini	2	Nkoitang	01	1	10,2
									Cap Esterias	02	1	10,2
									Ambowe	03	1	10,2
		C.F.B.C.	04	3	10,2							
		M'BE	3	Muanayeme	01	1	10,2					
				Chantier Meba II	02	3	10,2					
				Chantier C.E.F.	03	3	10,2					
				Atanga	04	1	10,2					
		Océan- Gaugoue	4					Chantier Floriant	01	3	10,2	
C.M.B.D.C.O. I	02							3	10,2			
Chantier S.F.L.G.	03							3	10,2			
Chantier C.M.B.D.C.O. II	04							3	10,2			
Chantier C.M.B.D.C.O. III	05							3	10,2			
Foulenzem	06							1	10,2			
M Foulenzem	07							1	10,2			
Dom Les Bam	08							1	10,2			
Macoe consortium	09							3	10,2			

1	2	3	4	5	6	7	8	9	10				
Extuaire (suite)	2	Libreville (suite)	4	Océan- Gaugoue	4	C.A.F.I.C.	10	3	10,2				
						Ets. Rougier	11	3	10,2				
						Chantier C.F.N. I	12	3	10,2				
						Chantier C.F.N. II	13	3	10,2				
						Oyane	14	1	10,2				
Ogoue- Maritime	3	Omboue	1	Rembo- Nkoni	1	Chantier Louvet	01	3	13,9				
						Ets. Marsot-N Dougou	02	3	13,9				
						Ets. Haefflinger	03	3	13,9				
						Moukiba	04	1	13,9				
						Yombé	05	1	13,9				
						Omengo	06	1	13,9				
						Sehe-Cama	2	Ibouka	01	1	13,9		
								Ivora	02	1	13,9		
						Lagunes	3	Toulon	3	Oralie	01	1	13,9
										Ossowa	02	1	13,9
										Ikassa	03	1	13,9
				Andende	04					1	13,9		
				Chantier Assewe	05					1	13,9		
				Omboue-Urbain	06					3	13,9		
				Chantier Onanga	07					1	13,9		
				Elomba- Chantier Ping	08					3	13,9		
				Chantier Michonnet	09					3	13,9		
				- Aponande									
				Chantier Bourrieux	10					3	13,9		
				Nengabombe									
				Chantier Marsot M Bity	11					3	13,9		
				Chantier Ikengoe	12	3	13,9						
				Chantier Koumouloundou	13	3	13,9						
				Port- Gentil	2	Océan	2	1	Cap Lopez	01	1	13,9	
									Aloumbé	02	1	13,9	
									Chantier S.O.L.	03	3	13,9	
									Aloumbé C.C.A.E.F.	04	3	13,9	
Chantier C.F.S.	05	3	13,9										
Yombé-Rado	06	1	13,9										
Sangatanga	07	1	13,9										
Niolo'koue	08	1	13,9										
Dahu	09	1	13,9										
Lac Anenghe	2	Ntchengani	2						Odimba	01	1	13,9	
									Tchibanga	02	1	13,9	
										03	1	13,9	

1	2	3	4	5	6	7	8	9	10				
Ogoue- Maritime	3	Port- Gentil (suite)	2	Ogoue	3	Ossanouedenbo	01	1	13,9				
						M Bouma	02	1	13,9				
						Nzamatta	03	1	13,9				
						Loanda	04	1	13,9				
						Commune de Port-Gen- til	4	Pointe Akosso	4	Balise W	01	2	05,2
										Sindara E	02	2	05,2
										Chic B	03	2	05,2
										Lip	04	2	05,2
										Camp Spafe	05	2	05,2
										Grand Village Ma	06	2	05,2
										Mosquée K	07	2	05,2
										C.C.A.E.F.	08	2	05,2
										Balise X	09	2	05,2
										Camp C.C.P.P.O.	10	2	05,2
										Balise I	11	2	05,2
										Balise V	12	2	05,2
										Chic C	13	2	05,2
										Rombi-Tsozo I	14	2	05,2
										Mosquée VI	15	2	05,2
										Mosquée VII	16	2	05,2
										Sté. Immobilière M	17	2	05,2
										Sté. Immobilière N	18	2	05,2
										C.F.G.I.	19	2	05,2
										Camp Sara S.G.C.F.G. II	20	2	05,2
										C.F.G. III	21	2	05,2
										Balise III	22	2	05,2
										Balise T	23	2	05,2
										Grand Village F.	24	2	05,2
										Grand Village L.	25	2	05,2
										Grand Village D.	26	2	05,2
										Grand Village Q.	27	2	05,2
										Camp Fonctionnaire I	28	2	05,2
										Camp Fonctionnaire II	29	2	05,2
										Camp Spafe F	30	2	05,2
										Camp Spafe B	31	2	05,2
										Camp Spafe Lamina	32	2	05,2
										Camp Spafe E	33	2	05,2
										Camp Spafe C	34	2	05,2
										Camp Spafe F	35	2	05,2
										Camp Spafe G	36	2	05,2
										Cité Spafi	37	2	05,2
										Camp de Garde II	38	2	05,2
Chic P	39	2	05,2										
Quartier Chic J	40	2	05,2										
Chic R.	41	2	05,2										
	42	2	05,2										

1	2	3	4	5	6	7	8	9	10						
Moyen- Ogoue	4	N'Djole	1	Ebel- Alembe	1	Bissobillam	01	1	09,5						
						Chantier Angoma	02	3	09,5						
						Sho Otouma	03	1	09,5						
						N Fouma I	04	1	09,5						
						Benvone	05	1	09,5						
						Laware	06	1	09,5						
			Abanga- Samikita	2	D'Arlot Chantier de Mangueigne) T.P. Bifoune Chantier C.E.F.A. Chantier C.E.F.A. Massanga Edzen-Edzene N'Toum Affocbidzi Mebaghe	2	2	D'Arlot	01	3	09,5				
								Chantier de Mangueigne)	02	3	09,5				
								T.P. Bifoune	03	3	09,5				
								Chantier C.E.F.A.	04	3	09,5				
								Chantier C.E.F.A. Massanga	05	1	09,5				
								Edzen-Edzene	06	1	09,5				
								N'Toum	07	1	09,5				
								Affocbidzi	08	1	09,5				
			Talagouga- Bigne	3	Andock Ayebe Dakar Chantier Brune Chantier S.F.B.O. Chantier S.E.A.F. Camp 2 Chantier S.E.A.F. Camp 3 Chantier T.P. L.F.L. Ndjoli Sud Chantier L.F.L. Delaquerrière	3	3	Andock	01	1	09,5				
								Ayebe	02	1	09,5				
								Dakar	03	1	09,5				
								Chantier Brune	04	3	09,5				
								Chantier S.F.B.O.	05	3	09,5				
								Chantier S.E.A.F. Camp 2	06	3	09,5				
		Chantier S.E.A.F. Camp 3						07	3	09,5					
		Chantier T.P.						08	3	09,5					
		L.F.L. Ndjoli Sud						09	3	09,5					
		Chantier L.F.L.						10	3	09,5					
		Delaquerrière						11	3	09,5					
		Lambarene	2	Commune de Lambarene	1	1	Grand Village IV	01	2	05,0					
							Lalala	02	2	05,0					
							Grand Village	03	2	05,0					
							Grand Village I	04	2	05,0					
							Grand Village III	05	2	05,0					
							Atongowanga	06	2	05,0					
							Hopital (où Derrière Hopi- tal)	07	2	05,0					
							Mission Catholique	08	2	05,0					
							Dakar	09	2	05,0					
							Lacs Nord	2	Chantier Oberting I Chantier forestier) Oberting II) Pointe-Noire Saint-Paul Chantier Polin Chantier C.C.A.E.F. I Chantier C.C.A.E.F. II Chantier Toupin) N'Goleu)	2	2	Chantier Oberting I	01	3	09,5
												Chantier forestier)	02	3	09,5
				Oberting II)	03	3						09,5			
				Pointe-Noire	04	1						09,5			
				Saint-Paul	05	3						09,5			
				Chantier Polin	06	3						09,5			
Chantier C.C.A.E.F. I	07			3	09,5										
Chantier C.C.A.E.F. II	08			3	09,5										

1	2	3	4	5	6	7	8	9	10			
Moyen-Ogoué (suite)	4	Lambarene (suite)	2	Lacs Sud	3	Akengombia	01	1	09,5			
						Nombelouma	02	1	09,5			
						Alouha I	03	1	09,5			
						Alouha II	04	1	09,5			
						Chantier Mora	05	3	09,5			
						Ets. Casteig	06	3	09,5			
						Ets. S.O.G.	07	3	09,5			
						Ets. Oberting-Bouquet	08	3	09,5			
			Ogoué-Aval	4	Ashouka	01	1	09,5				
					N Golé	02	1	09,5				
					Pointe-Civile	03	1	09,5				
			Route Fougamou	5	Petit-Paris	01	1	09,5				
					Lobi	02	1	09,5				
					Mbigou-Obongo	03	1	09,5				
					Chantier Madre I	04	3	09,5				
					Chantier Madre II	05	3	09,5				
					Chantier Binboti	06	3	09,5				
			Ogoué-Ngounie	6	Belle vue	01	1	09,5				
					Saint Martin	02	1	09,5				
			Ogoué-Nbine	7	Véza	01	1	09,5				
					Chantier Palmeveas	02	3	09,5				
					S.F.E.M.	03	3	09,5				
					Atadie	04	1	09,5				
					Chantier S.O.L.	05	3	09,5				
					Junck-Ville	06	1	09,5				
					Nzcuameyong	07	1	09,5				
					Nkogh-Nboum	08	1	09,5				
					Chantier L.F.L. I	09	3	09,5				
					Atsie	10	1	09,5				
					Chantier S.F.M.E.	11	3	09,5				
			Ougoué-Ivindo	5	Mékambo	1	Sassamongo	1	Mangombo II	01	1	11,3
							Bengoué	2	Zokokota	01	1	11,3
							Djouan	3	Ego	01	1	11,3
Laloue (et Bouyong)	4	Tolo				01	1	11,3				
		Endounga				02	1	11,3				
		Ki Beza I				03	1	11,3				
Nakokou	2	Boueni (et Route)				1	Mekonga	01	1	11,3		
							Mekouka	02	1	11,3		
							Bangande-Cahoye	03	1	11,3		
Indombo	04	1			11,3							
Bakoaka	05	1			11,3							

1	2	3	4	5	6	7	8	9	10				
Ogoué- Ivindo (suite)	5	Nakokou (suite)	2	Ktang- Louli	2	Ebiegne	01	1	11,3				
						Eyamoyong	02	1	11,3				
			Nzing-Meyong		03	1	11,3						
			Ayeghening		04	1	11,3						
			Mayiga		05	1	11,3						
			Akana		06	1	11,3						
			Liboumba	3	Ibinga	01	1	11,3					
					Ni Bade	02	1	11,3					
					Malézi	03	1	11,3					
					Nbóza	04	1	11,3					
			Ivindo	4	Chantier Bélinga	01	3	11,3					
					Nivadi	02	1	11,3					
					Chantier Nounat	03	3	11,3					
		Ménanga			04	1	11,3						
		Pooue	3	Laké	1	Bissobilam	01	1	11,3				
						Ekarlong	02	1	11,3				
						Ngoriki	03	1	11,3				
			Fieng-O Kano	2	Djidji	2	Yen	01	1	11,3			
							Yen	02	1	11,3			
			Okandé	3	Chantier Leledi	3	Chantier Ngolo	01	3	11,3			
							Kongom Boumba	02	3	11,3			
								03	1	11,3			
			Lézinda	4	Ntoua	4	Atsoubial	01	1	11,3			
Chantier S.F.B.	02						1	11,3					
	03	3					11,3						
Ogoué- Lolo	6	Lastour- ville	1	Ogoué- Aval	1	Nandjiandja	01	1	09,6				
						Bingonga	02	1	09,6				
						Mculoundou	03	1	09,6				
						Kikongala	04	1	09,6				
						Lingoma	05	1	09,6				
				Ogoué- Amont	2	Kokomounguélé	2	Souka	01	1	09,6		
								Mayoba	02	1	09,6		
								Boundjomba	03	1	09,6		
								Miho-Miho	04	1	09,6		
								Mi Bokou	05	1	09,6		
		Lassio	2	Mikouka	2	Mbondou-Makoua-	06	1	09,6				
						Iyoko	07	1	09,6				
						Poungui	3	Fwala	3	Mayomba	01	1	09,6
										Yobomamba	02	1	09,6
											03	1	09,6
		Leyou	4	Napfoungui	4	Vouvou	01	1	09,6				
						Nzokalounza	02	1	09,6				
						Mandjaye	03	1	09,6				
							04	1	09,6				
							04	1	09,6				

1	2	3	4	5	6	7	8	9	10
Ogoué- Lolo (suite)	6	Koula- Moutou	2	Ewenguidi- Yao	1	Matounba	01	1	09,6
						Moussanda	02	1	09,6
						Ivanga-Mbigou	03	1	09,6
						Citamba-Mahouda	04	1	09,6
						Massingou-Mongoko	05	1	09,6
						N'Zenzelé	06	1	09,6
						Lindeme	07	1	09,6
						Mayela	08	1	09,6
						Digui	09	1	09,6
						Ibaba-Michimba	10	1	09,6
				Anoi	2	Divinde-Boussimbi	01	1	09,6
						Moulla-Boulondia	02	1	09,6
						Moukouala-Lekouka	03	1	09,6
						Ditadi	04	1	09,6
						Malongo	05	1	09,6
				Offoué	3	Ndinghi-Makita	01	1	09,6
						Mbigou (Indimbou)	02	1	09,6
						Iwatsi	03	1	09,6
						Igouasso-Oubendji	04	1	09,6
						Doulassi	05	1	09,6
						Divinda	06	1	09,6
				Lombo	4	Roungassa	01	1	09,6
						Kikegni	02	1	09,6
						Likala I	03	1	09,6
						Kikala II	04	1	09,6
						Koungou	05	1	09,6
						Bouyeba	06	1	09,6
				Haute- Bouenguidi	5	Siono	01	1	09,6
						M Bomo	02	1	09,6
						Bouboue	03	1	09,6
				Lolo- Wagna	6	Moutoudyene	01	1	09,6
						Doubakembé	02	1	09,6
						Mongoubou	03	1	09,6
						Badiengué	04	1	09,6
						N Goumé	05	1	09,6
						Roungassa	06	1	09,6
Basse- Lombo	7	Mandzi-N'Zocal	01	1	09,6				
Haut- Ogoué	7	Okondja	1	Sebe-Nord	1	Tebé	01	1	24,6
						Mina	02	1	24,6
		Sebé-Sud	2	Engoumou	01	1	24,6		
				Ambinda	02	1	24,6		
				Youma	03	1	24,6		
				Adoumi	04	1	24,6		

1	2	3	4	5	6	7	8	9	10			
Haut-Ogoué (suite)	7	Okondja (suite) Moanda	1	Liconi-Ndjoue	3	Edounga	01	1	24,6			
			2	Leyou-Lekedi	1	Omoi II Massango	01 02	1 1	24,6 24,6			
				Lebombi-Lekoko	2	Lemanassa Hameau de Ilipoundi Hameau de Moanda	01 02 03	1 1 1	24,6 24,6 24,6			
			3	Ogoué-Lékey	1	Ngouoni I Ngouoni II Obori-Lekoussa Eyonga II Motobo I Eyonga I Enkassa I Ekoungou	01 02 03 04 05 06 07 08	1 1 1 1 1 1 1 1	24,6 24,6 24,6 24,6 24,6 24,6 24,6 24,6			
				Ndtouya	2	Kabiri	01	1	24,6			
				France-Ville	3	Grand Village	01	1	24,6			
				Haut-Ogoué	4	Leouba Ombele Molia Ongali Bafounou II Mavoungou	01 02 03 04 05 06	1 1 1 1 1 1	24,6 24,6 24,6 24,6 24,6 24,6			
				Haut-Liconi	5	Ompouyi	01	1	24,6			
			N'Gounie	8	Mimongo	1	Ogoulou-Onoye	1	Okondja Egombe Idemba Magonga N Dougou Egonya	01 02 03 04 05 06	1 1 1 1 1 1	11,0 11,0 11,0 11,0 11,0 11,0
							Haut-Ogoulo	2	Malinba Socha Makoumou Tsamba Nadyoumba Ipoungou Ibandou Cougny Mougokou	01 02 03 04 05 06 07 08 09	1 1 1 1 1 1 1 1 1	11,0 11,0 11,0 11,0 11,0 11,0 11,0 11,0 11,0
						Vieux-Mimongo	3	Nguiabeta Indomba	01 02	1 1	11,0 11,0	

1	2	3	4	5	6	7	8	9	10							
N°Gounie (suite)	8	Himongo (suite)	1	Dibon	4	Mougoumou	01	1	11,0							
						Ediba	02	1	11,0							
						Eboundji	03	1	11,0							
						Pounga	04	1	11,0							
						Massina-Orgabon	05	1	11,0							
						Kouagna	06	1	11,0							
						Moumba-Orgabon	07	1	11,0							
						Ndoubi (1)	08	1	11,0							
						Etaka	10	1	11,0							
						Yenga	11	1	11,0							
						Igamba	12	1	11,0							
						P.C.A.	2	Mandzi- Est	1	Boumbou	1	Boumbou	01	1	11,0	
												Houlkiba	02	1	11,0	
	Tsangoudimbou	03	1	11,0												
	Diangui	04	1	11,0												
	Fanguindaka	05	1	11,0												
	Méli	06	1	11,0												
	Chantier C.G.P.P.O.	07	3	11,0												
	Chantier C.G.P.P.O.-Ndioma	08	3	11,0												
	Ateliers C.G.P.P.O.	09	3	11,0												
	Chantier S.A.T.E.M.	10	3	11,0												
	Mandzi- Ouest	2	Chantier Agouma-S.F.N.G.	2	Moukabou							2	Chantier Agouma-S.F.N.G.	01	3	11,0
													Moukabou	02	1	11,0
													Chantier Dissimoungondi	03	3	11,0
													Lemboudcuma	04	1	11,0
													Kanana	05	1	11,0
													Chantier Agouma - S.F.F.F.	06	3	11,0
	Mouila	3	Mouila- Centre	1	Dourougni							1	Dourougni	01	2	04,9
						Diouronda	02	2	04,9							
						Houtsanou-Pinza	03	4	04,9							
						Mandji-Assango	04	2	04,9							
						Moukoumouna-Bwala	05	2	04,9							
						Centre Administratif	06	2	04,9							
						Prison	07	2	04,9							
						Belleville	08	2	04,9							
						Tsouka	09	2	04,9							
						Hopital	10	2	04,9							
						Rive Gauche	11	2	04,9							
						Haute- Moukalaba	2	Idouma I	2	Managouvanda	2		Idouma I	01	1	11,0
													Managouvanda	02	1	11,0
													Koumbanou II	03	1	11,0
													Ilendou	04	1	11,0
													Chantier C.G.P.P.O.	05	3	11,0
						N°Gounie- Central	3	Pointe-Claire	3	Mboukou-St-Louis	3		Pointe-Claire	01	1	11,0
													Mboukou-St-Louis	02	1	11,0
													Doubagui	03	1	11,0
Chantier Madré													04	3	11,0	
Toungoutiti	05	1	11,0													
Mbatsi II	06	1	11,0													

(1) Rajouter Ouala - 09 - 1 - 11,0.

1	2	3	4	5	6	7	8	9	10			
N'Gounie (suite)	8	Mouila	3	Dikouka	4	Igouma I	01	1	11,0			
						N'Gounie-Omoye	5	Ngombe-Diombo	01	1	11,0	
								Chantier Song-Ignounga	02	3	11,0	
								Migabi-Chantier Song	03	3	11,0	
		Toubaguengue	04	1	11,0							
		Lebamba-P.C.A.	4	Lebamba	1	Lemboumbou	01	1	11,0			
						Mboungouniama	02	1	11,0			
						Le Togo	03	1	11,0			
						Madounga	04	1	11,0			
						Moukoundou	05	1	11,0			
						Pinda	06	1	11,0			
	Bangoumi					07	1	11,0				
	Petty					08	1	11,0				
	Mitsengue					09	1	11,0				
	Chantier Ets. Pape Lebamba					10 11	3 1	11,0 11,0				
	N'Dende	5	Bapounou Sud	1	Ngoyo Mavcula	01	1	11,0				
					Mihoumbi	02	1	11,0				
					Doussala	03	1	11,0				
					Chantier N Guenda	04	3	11,0				
					Moudjombi	05	1	11,0				
					N° IV	06	1	11,0				
		Bapounou Nord	2	Nyanga-Moukambou M Bouda Mabengou Moulamba	2	Nyanga-Moukambou	01	1	11,0			
						M Bouda	02	1	11,0			
						Mabengou	03	1	11,0			
						Moulamba	04	1	11,0			
	Fougamou	6	Fougamou	1	Chartier Waka II	01	3	11,0				
					Chartier Luterna II	02	3	11,0				
					Chartier Placage-Moupo- nou II	03	3	11,0				
					Houguebou I	04	1	11,0				
					Mouguebou II	05	1	11,0				
					Nimalaba	06	1	11,0				
					Yombi	07	1	11,0				
					Chantier Song-Egono	08	3	11,0				
					Moutangou	09	1	11,0				
					Kouania	10	1	11,0				
					Fougamou Etranger	11	1	11,0				
					Sindara	2	Likita Mouyondo Ayumbaka Mogoko Ngoussa Chantier Manga Chantier S.O.S. - Parrail	2	Likita	01	1	11,0
									Mouyondo	02	1	11,0
									Ayumbaka	03	1	11,0
									Mogoko	04	1	11,0
									Ngoussa	05	1	11,0
	Chantier Manga	06	3	11,0								
Chantier S.O.S. - Parrail	07	3	11,0									
Tandou	3	Boundounda Digaba	3	Boundounda	01	1	11,0					
				Digaba	02	1	11,0					

1	2	3	4	5	6	7	8	9	10		
N'Gounie (suite)	8	H Bigou	7	Haute- Louetsie	1	Mitsanga le Petit	01	1	11,0		
						Zaposso	02	1	11,0		
						Landebengue	03	1	11,0		
						Vouvi	04	1	11,0		
						Iwatsi	05	1	11,0		
						Mbenga-Mamba	06	1	11,0		
						Bakonga	07	1	11,0		
				N'Gounie Louetsie	2	Chantier T.P.	01	3	11,0		
						Rebe	02	1	11,0		
				Ouano	3	Mbila	01	1	11,0		
						Dingamba-)	02	1	11,0		
						Iboungou)					
						Ngondo-Mounze	03	1	11,0		
						Bani Mouyamba	04	1	11,0		
				Imeno I	05	1	11,0				
				Basse- Louetsie	4	Moukouagna	01	1	11,0		
						Kendzo	02	1	11,0		
						Mandji	03	1	11,0		
				Douaye	5	Louba	01	1	11,0		
						Moubouboulou	02	1	11,0		
						Miyouga	03	1	11,0		
				H' Boumi	6	Mouvindou I	01	1	11,0		
						Takamoudjika	02	1	11,0		
						Kotto	03	1	11,0		
						Miganba	04	1	11,0		
						Mbimba	05	1	11,0		
						Mabaga	06	1	11,0		
						Mzila-Kala	07	1	11,0		
						Itsila II	08	1	11,0		
						Boumi	09	1	11,0		
						Legamba	10	1	11,0		
						Nyanga	11	1	11,0		
				Nyanga	9	Mayumba	1	Mayombé	1	Mabaga-)	01
Makiéna)											
Ets. Agret Nivenba I	02	3	16,4								
Ets. Agret Nivenba II	03	3	16,4								
Ets. Offibois	04	3	16,4								
Vemo II	05	1	16,4								
Ets. Agret Moundanda	06	3	16,4								
Campement Agret-Mangali	07	3	16,4								
Cachimba	2	Ets. Agret Loubomo	08							3	16,4
		Pilikoumbi I	09							1	16,4
		Ets. Agret Socoma	10							3	16,4
		Peni-Bantou I	02					1	16,4		
		Peni-Bantou II	03					1	16,4		
Peni-Bantou III	04	1	16,4								
Diboumfou	05	1	16,4								
Peni-Bantou IV	06	1	16,4								

1	2	3	4	5	6	7	8	9	10
Nyanga (suite)	9	Moabi	3	Doubandji	1	Nguenda	06	1	16,4
						Tondodo	07	1	16,4
						Tsouka	08	1	16,4
				Douigny	2	Massoti	01	1	16,4
						Lela	02	1	16,4
						Foundou-Nzambi	03	1	16,4
						Nbougou	04	1	16,4
						Moutougou-	05	1	16,4
						Digambou			

Code n° 2 - Fraction de Sondage

Fraction

Code

Col. 61 - 62 - 63 type 1
Col. 67 - 68 - 69 " 2

Col. 15 types 1 et 2.

04.9	1
05.0	2
05.2	3
06.0	4
09.5	5
09.6	6
10.2	7
10.3	8
11.0	9
11.3	0
13.9	X (11)
16.4	Z (12)
24.6	+ (espace)

Code n° 3 - Situation de Résidence

Résidents habituels présents (RP)	1
Résidents habituels absents (RA)	2
Visiteurs (V)	3

Code n° 4 - Sexe

Sexe masculin (M)	1
Sexe féminin (F)	2

Code n° 5 - Age

Enfants de moins d'un an

Moins d'un mois	100
1 mois	101
2 mois	102
3 "	103
4 "	104
5 "	105
6 "	106
7 "	107
8 "	108
9 "	109
10 "	110
11 "	111
Non déclaré (moins d'un an)	10 X

Personnes de 1 an et plus

1 an	201
2 ans	202
3 ans	203
4 ans	204
"	
"	
"	
"	
78 ans	278
79 ans	279
80 ans et +	280
Non déclaré (1 an et plus)	20X

Code n° 6 - Groupe d'Age

AGE	DECEN- NAL	QUINQUENAL		AGE	DECEN- NAL	QUINQUENAL	
		1	2			1	2
Moins d'1 an	0	01	00	40 à 44 ans	4	10	40
1 à 4 ans	0	02	01	45 à 49 ans	4	11	45
5 à 9 ans	0	03	05	50 à 54 ans	5	12	50
10 à 14 ans	1	04	10	55 à 59 ans	5	13	55
15 à 19 ans	1	05	15	60 à 64 ans	6	14	60
20 à 24 ans	2	06	20	65 à 69 ans	6	15	65
25 à 29 ans	2	07	25	70 ans et +	7	16	70
30 à 34 ans	3	08	30	Non déclaré	x	0x	xx
35 à 39 ans	3	09	35				

Code n° 7 - Lieu

<u>Village</u>	01	<u>Autres pays</u>	
<u>Région</u>			
Wolen-N'Tem	02	Afrique	11
Estuaire	03	Europe	12
Ogooué Maritime	04	Asie	13
Moyen Ogooué	05	Amérique	14
Ogooué Ivindo	06	Océanie	15
Ogooué Lolo	07	Non déclaré	0x
Haut Ogooué	08		
N'Gounié	09		
Ilyanga	10		

Code n° 8 - Situation Matrimoniale

Célibataire	9
Homme marié 1 épouse	1
Homme marié 2 épouses	2
Homme marié 3 épouses	3
Homme marié 4 épouses	4
Homme marié 5 épouses & +	5
Femme mariée	1
Veuf	6
Divorce	7
Libre	8
Non déclaré	x

Code n° 9 -- Groupe ethnique

01	OHIYENE
02	SEKE
03	ESHIRA
04	OKANDE
05	BAKELE
06	FANG
07	BAKOTA
08	MBEDE
09	Autres Gabonais et Limitrophes
10	Autres races d'Afrique
0x	Non déclaré

Code n° 10 - Activité collective

Activité collective	Code
Agriculture traditionnelle (familiale, vivrière) .	01
Agriculture évoluée (plantation, récolte commercialisée, exportée)	02
Exploitation forestière (coupe familiale)	03
Exploitation forestière (coupe moderne)	04
Pêche traditionnelle (familiale)	05
Pêche évoluée (entreprise)	06
Elevage traditionnel	07
Artisanat traditionnel (forgeron, potier, ivoirier, objets en bois, cuivre).....	08
Artisanat moderne (menuisier, réparateur de vélo ..	09
Industrie du bois	10
Industrie du pétrole	11
Industrie minière traditionnelle	12
Industrie minière évoluée	13
Industrie du bâtiment et T.P.	14
Industrie mécanique	15
Industries autres	16
Commerce traditionnel (portefaix,)	17
Commerce évolué	18
Transports traditionnels (porteur, piroguier,..) .	19
Transports évolués (camion, taxi)	20
Administration générale	21
Administration Santé	22
Administration Enseignement	23
Administration Agriculture	24
Administration Armée, Police, Douane	25
Administration Autre - Sce. Technique.	26
Enseignement libre - Missions	27
Professions libérales	28
Gens de maison	29
Autres actifs	30
Elèves - Etudiants	31
Militaires du Contingent	32
Inactifs	33
Non déclaré	0X

Code n° 11 - Situation dans la Profession

Isolés et Patrons	1
Aides familiaux et apprentis	2
Cadres et techniciens	3
Employés de Bureau	4
Employés de Service	5
Ouvriers	6
Manœuvres	7
Elèves - Inactifs - Sans Travail	8
Non déclarés	X

Code n° 12 - Catégorie socio-professionnelle

Rubrique	A.C.	S.P.	CODE
Exploitants traditionnels (Agriculture, forêt, pêche, élevage, artisanat, mine) .	01, 03, 05, 07, 08, 12.	1 - 2	01
Manoeuvres d'exploitants traditionnels ..	01, 03, 05, 06, 08, 12, 17, 19	7	02
Exploitants d'agriculture, forêt et pêche modernes	02, 04, 06	1 - 2	03
Cadres d'agriculture, forêt, pêche et artisanat (modernes)	02, 04, 06, 09	3	04
Employés d'agriculture, forêt, pêche et artisanat (modernes)	02, 04, 06, 09	4 - 5	05
Ouvriers d'agriculture, forêt, pêche et artisanat (modernes)	02, 04, 06, 09	6 - 7	06
Exploitants d'artisanat moderne	09	1 - 2	07
Exploitants de l'industrie et du commerce modernes	10, 14, 15, 16, 18, 20	1 - 2	08
Cadres et techniciens de l'industrie et du commerce modernes	10, 11, 13, 14, 15, 16, 18, 20, 20 à 28	3	09
Employés de bureau	10, 11, 13, 14, 15, 16, 18	4	10
Employés de service et manoeuvres d'activités modernes	10, 11, 13, 14, 15, 16, 18, 20 à 28	5 - 7	11
Ouvriers d'activités modernes	10, 11, 13, 14, 15, 16, 18, 20 à 28	6	12
Transporteurs traditionnels	17, 19	1 - 2	13
Cadres de l'Administration	21 à 26	3	14
Cadres de l'enseignement libre	27	3	15
Professions libérales	28	1-2-3	16
Gens de maison	29	5	17
Autres actifs	30	1 à 7	18
Elèves - Etudiants	31	8	19
Militaires du contingent	32	8	20
Inactifs	33	8	21
Non déclaré	OX	X	OX

CODE N° 13 - INSTRUCTION

O	Ne parle pas le Français	1
P	Parle le Français	2
LE	Lit et écrit le Français	3
EP	Etudes primaires	4
CEP	Certificat d'Etudes	5
+	Etudes supérieures au CEP	6
	Non déclaré	X

CODE N° 14 - DUREE DE PRESENCE

Moins d'un an	01
1 an	02
2 ans	03
3 ans	04
4 ans	05
5 à 9 ans	06
10 à 19 ans	07
20 à 29 ans	08
30 à 39 ans	09
40 à 49 ans	10
50 à 59 ans	11
60 à 69 ans	12
70 ans et +	13
Non déclaré	0X

CODE N° 15 - MOTIF DU CHANGEMENT

Travail	1
Instruction	2
Famille	3
Santé	4
Déplacement ou création de village	5
Autre	6
Non déclaré	X

CODE N° 16 - DUREE D'ABSENCE OU DU SEJOUR

Moins d'un mois	1
1 mois	2
2 mois	3
3 mois	4
4 mois	5
5 et plus	6
Non déclaré	X

CODE N° 17 - NOMBRE D' EPOUSES

N1	= 1 femme	1
N2	= 2 femmes	2
N3, N4, N5	= 3 femmes et +	3
	Non déclaré	X

CODE N° 18 - NAISSANCES DANS LES 12 DERNIERS MOIS

Pas de naissance	01
1 garçon encore en vie	02
1 garçon décédé	03
1 fille encore en vie	04
1 fille décédée	05
2 garçons encore en vie	06
2 garçons décédés	07
2 garçons dont 1 est décédé	08
2 filles encore en vie	09
2 filles décédées	10
2 filles dont 1 est décédée	11
2 = 1 garçon + 1 fille, les 2 en vie	12
2 = 1 garçon + 1 fille, les 2 décédés	13
2 = 1 garçon en vie, la fille décédée	14
2 = 1 garçon décédé, la fille en vie	15
3 enfants en vie	16
3 enfants tous décédés	17
3 enfants dont 2 décédés	18
3 enfants dont 1 décédé	19
NON DECLARE	0X

CODE N° 19 - TYPE DE MENAGE

Homme, 1 femme et éventuellement enfants	1
Homme, 1 femme et enfants + autres personnes	2
Homme, plusieurs femmes et éventuellement enfants	3
Homme, plusieurs femmes et enfants + autres personnes	4
Homme, sans femme (s) et éventuellement enfants	5
Homme, sans femme (s) et enfants + autres personnes	6
Femme (s) sans homme et éventuellement enfants	7
Femme (s) sans homme et enfants + autres personnes	8

CODE N° 20 - TAILLE DU MENAGE (Code)

1 personne	01
2 personnes	02
3 personnes	03
4 personnes	04
5 personnes	05
1 "	
1 "	
1 "	
9 personnes	09
10 à 14 personnes	10
15 à 19 personnes	11
20 personnes et +	12

TABLEAU DE CORRESPONDANCE

ACTIVITE COLLECTIVE ET SITUATION DANS LA PROFESSION - CATEGORIE SOCIO-PROFESSIONNELLE

Situation dans la profession		Clair	Isolés et patrons	Aides famil. ap. prentis N.S.	Cadres et technic.	Empl. de bureau	Empl. de service	Ouvriers	Mannoouvres	Elèves inactifs S.T.
01	Agriculture Traditionnelle (familiale-vivrière)		01	01	///	///	///	///	02	21
02	Agriculture Evoluée (plantation, récolte commercialisée, exportée)		03	03	04	05	05	06	06	21
03	Exploitation forestière (coupe familiale)		01	01	///	///	///	02	02	21
04	Exploitation forestière (coupe moderne)		03	03	04	05	05	06	06	21
05	Pêche traditionnelle (familiale)		01	01	///	///	///	///	02	21
06	Pêche Evoluée (entreprise)		03	03	04	05	05	06	06	21
07	Elevage traditionnel		01	01	///	///	///	///	02	21
08	Artisanat traditionnel (forgeron, potier, ivoirier, objets en bois, cuivre)		01	01	///	///	///	///	02	21
09	Artisanat moderne (Menuisier, réparateur de vélos)		07	07	04	05	05	06	06	21
10	Industrie du bois		08	08	09	10	11	12	11	21
11	Industrie du Pétrole		///	///	09	10	11	12	11	21
12	Industrie Minière Traditionnelle		01	01	///	///	///	///	02	21
13	Industrie Minière évoluée		///	///	09	10	11	12	11	21
14	Industrie des Bâtiments et T.P.		08	08	09	10	11	12	11	21
15	Industrie Mécanique		08	08	09	10	11	12	11	21
16	Industrie Autre		08	08	09	10	11	12	11	21
17	Commerce traditionnel (tablier - pertefaix)		13	13	///	///	///	///	02	21

Activité collective	Situation dans la profession		Isolés et patrons	Aides famil. ap. prentis	Ca-dres et technic.	Empl. de bureau	Empl. de service	Ouvriers	Ma-noeuvres	Elè-ves inac-tifs S.T.
	Code Clair	Code								
19 Commerce évolué			08	08	09	10	11	12	11	21
18 Transports traditionnels (porteurs, piroguiers ...)			13	13	///	///	///	///	02	21
20 Transports évolués (camions, taxis)			08	08	09	10	11	12	11	21
21 Administration Générale			///	///	14	10	11	12	11	21
22 Administration Santé			///	///	14	10	11	12	11	21
23 Administration Enseignement			///	///	14	10	11	12	11	21
24 Administration Agriculture			///	///	14	10	11	12	11	21
25 Administration Armée, Police, Douane			///	///	14	10	11	12	11	21
26 Administration Autres Services Techniques			///	///	14	10	11	12	11	21
27 Enseignement libre, missions			///	///	15	10	11	12	11	21
28 Professions libérales			16	16	16	10	11	12	11	21
29 Gens de maison			///	///	///	///	17	///	///	21
30 Autres actifs			18	18	18	18	18	18	18	21
31 Elèves - Etudiants			///	///	///	///	///	///	///	19
32 Militaires du Contingent			///	///	///	///	///	///	///	20
33 Inactifs			///	///	///	///	///	///	///	21
OX Si l'activité collective est "Non déclaré" la catégorie socio-professionnelle sera "Non déclaré" et chiffrée OX.										