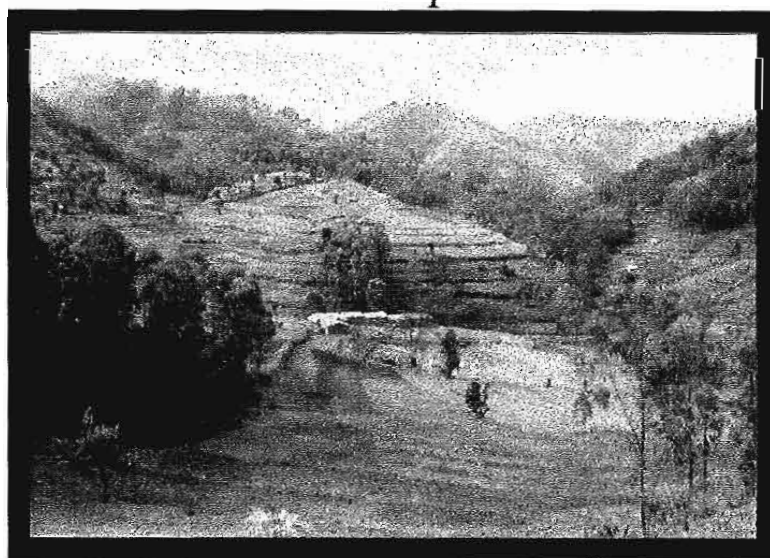


Enquête Socio-Démographique 1996
Socio-Demographic Survey 1996

Rapport Final
Final Report



MINISTERE DES FINANCES ET DE LA PLANIFICATION ECONOMIQUE DIRECTION DE LA
STATISTIQUE • OFFICE NATIONAL DE LA POPULATION
MINISTRY OF FINANCE AND ECONOMIC PLANNING • NATIONAL POPULATION OFFICE



FONDS DES NATIONS UNIES POUR LA POPULATION
UNITED NATIONS POPULATION FUND

VOLUME 2

RWANDA

CARACTERISTIQUES SOCIO-DEMOGRAPHIQUES

Tableaux sélectionnés

KIGALI, JANVIER 1998

REPUBLIQUE RWANDAISE

MINISTERE DES FINANCES ET DE LA PLANIFICATION ECONOMIQUE

DIRECTION DE LA STATISTIQUE

OFFICE NATIONAL DE LA POPULATION

Volume 2

RWANDA

**Enquête socio-Démographique
Novembre 1996**

CARACTERISTIQUES SOCIO-DEMOGRAPHIQUES

Tableaux sélectionnés

Kigali, Janvier 1998

TABLES DES MATIÈRES

Tables des matières.....	1
Avant-propos.....	3
Description des tableaux.....	4
Tableau 1 : Répartition de la Population résidante par Age selon le Milieu de résidence et le Sexe	12
Tableau 2 : Répartition de la Population résidante du Rwanda par Groupe d'âges selon la Nationalité.....	16
Tableau 3 : Répartition de la Population résidante par Groupe d'âges et Sexe selon la Préfecture de résidence.....	17
Tableau 4 : Répartition résidante de 12 ans et plus par Groupe d'ages selon l'Etat matrimonial et le Sexe.....	20
Tableau 5 : Répartition de la Population résidante par Groupe d'âges et Sexe selon la Durée de résidence actuelle.....	21
Tableau 6 : Répartition de la Population résidante par la Durée de résidence antérieure selon le Lieu de résidence antérieure.....	24
Tableau 7 : Répartition de la Population résidante par Groupe d'âges et Sexe selon le Lieu de naissance	25
Tableau 8 : Répartition des Enfants nés-vivants, des Naissances des 12 derniers mois et des Enfants survivants par Groupe d'âges des Mères selon la Préfecture	28
Tableau 9 : Répartition de la population résidante par Groupe d'âges et Sexe selon la Survie des parents	33
Tableau 10 : Répartition de la Population résidante de 6 ans et plus par Groupe d'âges selon le Niveau d'instruction et le Sexe	35
Tableau 11 : Répartition de la Population scolaire de 6 ans et plus par Groupe d'âges selon le Niveau d'instruction et le Sexe	36
Tableau 12 : Répartition de la Population résidante de 10 ans et plus par Groupe d'âges et Sexe selon la Situation dans l'activité	37
Tableau 13 : Répartition de la Population active de 10 ans et plus par Groupe d'âges et Sexe selon le Secteur d'activité	38
Tableau 14 : Répartition de la Population active de 10 ans et plus par Groupe d'âges et Sexe selon la Profession	39
Tableau 15 : Répartition de la Population active de 10 ans et plus par Secteur d'activité et Grands groupes d'âges selon la Profession et le Sexe	41
Tableau 16 : Répartition de la Population active de 10 ans et plus par Groupe d'âges et Sexe selon le Statut dans l'emploi	43

Tableau 17 : Répartition de la Population active de 10 ans et plus par Secteur d'activité et Grands groupes d'âges selon le Statut dans l'emploi et le Sexe	45
Tableau 18 : Répartition de la Population active de 10 ans et plus par Secteur d'activité et Grands groupes d'âges selon le Niveau d'instruction et le Sexe	47
Tableau 19 : Répartition de la Population active par Profession et les Grands groupes d'âges selon le Sexe et le Niveau d'instruction	49
Tableau 20 : Répartition des chômeurs et des Personnes en quête du premier emploi de 10 ans et plus par Groupe d'âges et Sexe selon le Niveau d'instruction	55
Tableau 21 : Répartition des Chefs de ménages par Groupe d'âges et par Sexe selon l'Etat matrimonial	56
Tableau 22 : Répartition des Chefs de ménages par Taille du ménage selon le Niveau d'instruction et le Sexe	57
Tableau 23 : Répartition des ménages par Préfecture selon le Type d'Habitat	58
Tableau 24 : Répartition des ménages par Préfecture selon le Nombre de pièces à usage d'habitation	59
Tableau 25 : Répartition des ménages par Nombre de pièces à usage d'habitation selon la Taille du ménage	60
Tableau 26 : Répartition de la Population résidante par Religion et Sexe selon la Préfecture de résidence.....	61

AVANT-PROPOS

Cet ouvrage constitue une des publications réalisées dans le cadre de la diffusion des données de l'Enquête Socio-Démographique du Rwanda de novembre 1996.

Après les documents "Résultats préliminaires" et du "Rapport final", la Direction de la statistique est heureuse de publier les Caractéristiques socio-démographiques du pays et de celles de la Préfecture de la Ville de Kigali.

L'objectif poursuivi par cette publication est de mettre à la disposition des utilisateurs d'autres données issues de l'enquête. Il s'agit des informations plus détaillées sur les caractéristiques individuelles de la population rwandaise en 1996.

Ces données sont présentés en 3 volumes:

Volume 1 : Rapport final: Résultats sélectionnés

Volume 2 : Caractéristiques socio-démographiques/Rwanda: Tableaux sélectionnés

Volume 3 : Caractéristiques socio-démographiques/PVK: Tableaux sélectionnés

L'occasion nous est offerte pour remercier tous ceux qui, de près ou de loin, ont contribué à l'aboutissement des travaux de cette enquête. Nous pensons au Gouvernement de la République du Rwanda et à ses partenaires internationaux. Nos remerciements s'adressent particulièrement au Fonds des Nations Unies pour la Population (FNUAP) pour le Projet RWA/95/P01, et au Fonds des Nations Unies pour l'Enfance (UNICEF). Nous n'oublions pas les cadres nationaux et internationaux ainsi que les agents de la Direction de Statistique qui sont intervenus dans le cadre dudit projet.

Les travaux de mise en forme de cette publication ont été menés au sein de la Direction par une équipe de cadres: Messieurs MUTIJIMA NKAKA Prosper et KATANGULIA NGABO François, démographes, GICHONDO MUKIZA Ananias et NSABIMANA Françoise chargés de l'Unité informatique, en collaboration avec Dr. Stan D'SOUZA, Consultant démographe du FNUAP.

Mr. Justin MURARA
Directeur National du Projet
MINECOFIN

Mr. Maximilien SIKUBWABO
Directeur de la Statistique
MINECOFIN

DESCRIPTION DES TABLEAUX

I. CARACTERISTIQUES DEMOGRAPHIQUES

Tableau 1 : Répartition de la Population résidante par Age selon le Milieu de résidence, le Sexe et le Rapport de masculinité

Population de référence : Population résidante

Classification :

- a) **Division administrative :** Rwanda
- b) **Age :** 0,1,2,3,4,1-4,5,6,7,8,9,5-9,10,11,99, ND.
- c) **Sexe :** Masculin, Féminin
- d) **Milieu de résidence :** Préfectures de la Ville de Kigali/Autres préfectures/Rwanda
- e) **Rapport de masculinité :** (Hommes/Femmes) x 100

N.B.

- L'âge donné ici est en années révolues. Pour l'avoir l'agent recenseur a procédé de la manière suivante: demander à la personne sa date de naissance ou son âge. Si la personne ne connaît ni sa date de naissance ni son âge, l'agent devait l'aider à estimer son âge avec d'autres personnes dont on connaît exactement l'âge (se référant éventuellement au calendrier historique).
- La **population résidante**, ou la population de droit, est celle classée selon le lieu de résidence habituelle. Elle comprend les résidents présents et les résidents absents.
- Le **milieu de résidence** a été subdivisé en deux milieux: la préfecture de la Ville de Kigali et les autres préfectures.
Seule la Préfecture de la Ville de Kigali (PVK) a été considérée comme milieu urbain alors que le reste des autres préfectures sont considérées comme le milieu rural, ce qui est une des faiblesses de cette enquête.
- Le **rapport de masculinité**, ou ratio hommes pour 100 femmes, est le rapport entre les effectifs des hommes et ceux des femmes multiplié par 100.

Tableau 2 : Répartition de la Population résidante du Rwanda par Groupe d'âges selon la Nationalité.

Population de référence : Population résidante

Classification :

- a) **Division administrative :** Rwanda
- b) **Groupe d'âges :** 0-4,5-9,75 et plus , ND.
- c) **Sexe :** Masculin, Féminin
- d) **Nationalité :** Rwandaise, Etrangère limitrophes, Etrangère Autres, ND

Tableau 3 : Répartition de la Population résidante par Groupe d'âges et Sexe selon la Préfecture de résidence.

Population de référence : Population résidante

Classification :

- a) **Division administrative :** Rwanda
- b) **Groupe d'âges :** 0-4,5-9,75 et plus , ND.
- c) **Sexe :** Masculin, Féminin
- d) **Préfecture de résidence :**

Butare	Gikongoro	Kibungo	PVK
Byumba	Gisenyi	Kibuye	Ruhengeri
Cyangugu	Gitarama	Kigali R.	Umutara

Tableau 4 : Répartition de la Population résidente de 12 ans et plus par Groupe d'âges selon l'Etat matrimonial et le Sexe .

Population de référence : Population résidente

Classification :

- a) Division administrative : Rwanda
- b) Groupe d'âges : 0-4,5-9,75 et plus , ND.
- c) Sexe : Masculin, Féminin
- d) Etat matrimonial : Célibataire, Marié, Séparé / Divorcé, Veuf, ND.

N.B. :

Pour la question sur l'état matrimonial les recenseurs ont simplement reporté les réponses des enquêtés; aucune justification n'a été donnée.

Tableau 5 : Répartition de la Population résidente par Groupe d'âges et Sexe selon la Durée de résidence actuelle

Population de référence : Population résidente

Classification :

- a) Division administrative : Rwanda
- b) Groupe d'âges : 0-4,5-9,75 et plus , ND
- c) Sexe : Masculin, Féminin
- d) Durée de résidence actuelle : 0,1,2,3,4, 05-09,10-14,15-24,25 et plus, Naissance, ND

Tableau 6 : Répartition de la Population résidente par Lieu de résidence antérieure selon la Durée de résidence antérieure

Population de référence : Population résidente

Classification :

- a) Division administrative : Rwanda
- b) Lieu de résidence antérieure : Rwanda, Burundi, Ouganda, Tanzanie, Zaïre, Autre pays, ND
- c) Sexe : Masculin, Féminin
- d) Durée de résidence antérieure : 0,1,2,3,4,05-09,10-14,15-24,25 et plus, Naissance, ND

Tableau 7 : Répartition de la Population résidente par Groupe d'âges et par Sexe selon le Lieu de naissance

Population de référence : Population résidente

Classification :

- a) Division administrative : Rwanda
- b) Groupe d'âges : 0-4,5-9,75 et plus , ND
- c) Sexe : Masculin, Féminin
- d) Lieu de naissance :

Butare	Gikongoro	Kibungo	PVK
Byumba	Gisenyi	Kibuye	Ruhengeri
Cyangugu	Gitarama	Kigali R.	Umutara
Burundi	Ouganda	Tanzanie	Zaïre
Autres	ND		

N.B. :

Pour les personnes nées au Rwanda, le nom du lieu de naissance est une des préfectures de la République Rwandaise. Pour les gens nés dans les pays limitrophes, on ne précise que le nom du pays, alors que les autres sont regroupés sous le vocable "Autres" c'est-à-dire tous les pays de naissances confondus.

Tableau 8 : Répartition des Enfants nés-vivants, des Naissances des 12 derniers mois et des Enfants survivants par Groupe d'âges des Mères selon la Préfecture

Population de référence : Population résidante

Classification :

- a) Divisions administratives : Rwanda, Préfectures
- b) Groupe d'âges : 15-19,20-24,45-49, ND.
- c) Sexe : Masculin, Féminin
- d) Enfants nés-vivants
- e) Naissances des 12 derniers mois
- f) Enfants survivants

g) Préfecture :	Butare	Gikongoro	Kibungo	PVK
	Byumba	Gisenyi	Kibuye	Ruhengeri
	Cyangugu	Gitarama	Kigali R.	Umutara

N.B.:

On prend en considération les **enfants nés-vivants**, c'est-à-dire les naissances qui ont manifesté un signe de vie à la naissance (respiration, battement du cœur, etc.).

Tableau 9 : Répartition de la Population résidante par Groupe d'âges et par Sexe selon la Survie des parents

Population de référence : Population résidante

Classification :

- a) Division administrative : Rwanda
- b) Groupe d'âges : 00-04,05-09,.....75 et plus, ND
- c) Sexe : Masculin, Féminin
- d) Survie parents: Père seulement, Mère seulement, Les Deux, Aucun, Ne sait pas, ND

II. CARACTERISTIQUES SOCIO-CULTURELLES

Tableau 10 : Répartition de la Population résidante de 6 ans et plus par Groupe d'âges selon le Niveau d'instruction et le Sexe

Population de référence : Population résidante de 6 ans et plus

Classification :

- a) Division administrative : Rwanda
- b) Groupe d'âges : 06-09,10-14,.....75 et plus, ND
- c) Sexe : Masculin, Féminin
- d) Niveau d'instruction: Sans, Primaire, Post primaire, Secondaire, Supérieur, ND

N.B. :

- On considère comme niveau "**Post primaire**", la formation que suivent ceux qui ont suivi le niveau "**Primaire**" sans succès, et n'ont pas eu accès à l'enseignement secondaire. On y a prend, en plus de quelques cours généraux, surtout les métiers: menuiserie, maçonnerie, broderie, puériculture, couture, art culinaire, etc.

Tableau 11 : Répartition de la Population scolaire de 6 ans et plus par Groupe d'âges selon le Niveau d'instruction et le Sexe

Population de référence : Population scolaire de 6 ans et plus

Classification :

- a) **Division administrative** : Rwanda
- b) **Groupe d'âge** : 06-09,10-14,.....35 et plus, ND
- c) **Sexe** : Masculin, Féminin
- d) **Niveau d'instruction**: Primaire, Post primaire, Secondaire, Supérieur, ND

N.B.:

La population scolaire est constituée par l'ensemble de personnes fréquentant un établissement scolaire au moment de l'enquête.

Tableau 12 : Répartition de la Population résidante par Religion et Sexe selon la Préfecture de résidence

Population de référence : Population résidante

Classification :

- a) **Division administrative** : Rwanda
- b) **Religion** : Catholique, Protestante, Adventiste, Musulmane, Traditionnelle Aucune Autre, ND
- c) **Sexe** : masculin, Féminin
- d) **Préfecture de résidence** :

Butare	Gikongoro	Kibungo	PVK
Byumba	Gisenyi	Kibuye	Ruhengeri
Cyangugu	Gitarama	Kigali R.	Umutara

III. CARACTERISTIQUES ECONOMIQUES

Tableau 13 : Répartition de la Population résidante de 10 ans et plus par Groupe d'âges et le Sexe selon la Situation dans l'activité

Population de référence : Population résidante de 10 ans et plus

Classification :

- a) **Division administrative** : Rwanda
- b) **Grands Groupes d'âges** : 10-14,15-64,65 et plus , ND.
- c) **Sexe** : Masculin, Féminin
- d) **Situation dans l'activité**: Occupé, Chômeur, En quête du premier emploi, Etudiant, Retraité, Ménagère, Invalide, Autre, ND

N.B.:

L'activité a été saisie à partir de l'occupation des enquêtés au moment de l'enquête.

Tableau 14 : Répartition de la Population active de 10 ans et plus par Groupe d'âges et par Sexe selon le Secteur d'activité

Population de référence : Population active de 10 ans et plus

Classification :

- a) **Division administrative** : Rwanda
- b) **Groupe d'âges** : 10-14,15-19,65 et plus , ND
- c) **Sexe** : Masculin, Féminin
- d) **Secteur d'activité**: Primaire, Secondaire, Tertiaire et ND

N.B.:

Pour constituer les **secteurs d'activité**, on est partie des branches d'activité relevées suivant les grands groupes de la Classification Internationale Type des Industries (C.I.T.I) de toutes les branches d'activité économique.

- **Secteur primaire**: Agriculture, Elevage, Pêche et Chasse + Industrie extractive
- **Secteur secondaire**: Industrie de transformation + Bâtiment, Travaux publics + Eau, Electricité, Gaz
- **Secteur tertiaire**: Transport + Hôtel, Restaurant + Banque + Services à la collectivité + Indéterminé

Tableau 15 : Répartition de la Population active de 10 ans et plus par Groupe d'âges et par Sexe selon la Profession

Population de référence : Population active de 10 ans et plus

Classification :

- a) **Division administrative** : Rwanda
- b) **Groupe d'âges** : 10-14,15-19,65 et plus, ND
- c) **Sexe** : Masculin, Féminin
- d) **Profession**:
 - Scientifiques, Libérales, Techniques et Assimilées;
 - Enseignants, Comptables, Juristes, Artistes;
 - Directeurs et Cadres supérieurs;
 - Personnel administratif et Travailleurs assimilés;
 - Personnel de commerce et les Vendeurs;
 - Travailleurs spécialisés dans les services;
 - Agriculture, Elevage, Pêche et Chasse;
 - Ouvriers et Manœuvres non agricoles;
 - Professions mal définies;
 - ND.

Tableau 16 : Répartition de la Population active de 10 ans et plus par Secteur d'activité et les Grands groupes d'âges selon la Profession et le Sexe

Population de référence : Population active de 10 ans et plus

Classification :

- a) **Division administrative** : Rwanda
- b) **Grands Groupes d'âges** : 10-14,15-64,65 et plus, ND
- c) **Sexe** : Masculin, Féminin
- d) **Secteur d'activité**: Primaire, Secondaire, Tertiaire et ND

e) **Profession:**

Scientifiques, Libérales, Techniques et Assimilées;
Enseignants, Comptables, Juristes, Artistes;
Directeurs et Cadres supérieurs;
Personnel administratif et Travailleurs assimilés;
Personnel de commerce et les Vendeurs;
Travailleurs spécialisés dans les services;
Agriculture, Elevage, Pêche et Chasse;
Ouvriers et Manoeuvres non agricoles;
Professions mal définies;
ND.

Tableau 17 : Répartition de la Population active de 10 ans et plus par Groupe d'âges et Sexe selon le Statut dans l'emploi

Population de référence : Population active de 10 ans et plus

Classification :

- a) **Division administrative :** Rwanda
- b) **Groupe d'âges :** 10-14, 15-19,65 et plus, ND
- c) **Sexe :** Masculin, Féminin
- d) **Statut dans l'emploi:** Indépendant, Employeur, Salarié permanent, Salarié temporaire, Aide familial, Apprenti/Associé, Autre/ND.

Tableau 18 : Répartition de la Population active de 10 ans et plus par Secteur d'activité et par Grands groupes d'âges selon le Statut dans l'emploi et le Sexe

Population de référence : Population active de 10 ans et plus

Classification :

- a) **Division administrative :** Rwanda
- b) **Grands Groupes d'âges :** 10-14, 15-64, 65 et plus, ND
- c) **Sexe :** Masculin, Féminin
- d) **Secteur d'activité:** Primaire, Secondaire, Tertiaire et ND
- e) **Statut dans l'emploi:** Indépendant, Employeur, Salarié permanent, Salarié temporaire, Aide familial, Apprenti/Associé, Autre/ND

Tableau 19 : Répartition de la Population active de 10 ans et plus par Secteur d'activité et par Grands groupes d'âges selon le Niveau d'instruction et le Sexe

Population de référence : Population active de 10 ans et plus

Classification :

- a) **Division administrative :** Rwanda
- b) **Grands Groupes d'âges :** 10-14, 15-64, 65 et plus, ND
- c) **Sexe :** Masculin, Féminin
- d) **Secteur d'activité:** Primaire, Secondaire, Tertiaire et ND
- d) **Niveau d'instruction:** Aucun, Primaire, Post primaire, Secondaire, Supérieur, ND

Tableau 20 : Répartition de la Population active de 10 ans et plus par Profession et les Grands groupes d'âges selon le Niveau d'instruction et le Sexe

Population de référence : Population active de 10 ans et plus

Classification :

- a) **Division administrative :** Rwanda
- b) **Groupe d'âges :** 10-14,15-64, 65 et plus, ND
- c) **Sexe :** Masculin, Féminin
- d) **Profession:**
 - Scientifiques, Libérales, Techniques et Assimilées;
 - Enseignants, Comptables, Juristes, Artistes;
 - Directeurs et Cadres supérieurs;
 - Personnel administratif et Travailleurs assimilés;
 - Personnel de commerce et les Vendeurs;
 - Travailleurs spécialisés dans les services;
 - Agriculture, Elevage, Pêche et Chasse;
 - Ouvriers et Manœuvres non agricoles;
 - Professions mal définies;
 - ND.
- e) **Niveau d'instruction:** Aucun, Primaire, Post primaire, Secondaire, Supérieur, ND

Tableau 21 : Répartition des Chômeurs et des Personnes en quête du premier emploi de 10 ans et plus par Groupe d'âges et par Sexe selon le Niveau d'instruction

Population de référence : Chômeurs et Personnes en quête du premier emploi de 10 ans et plus

Classification :

- a) **Division administrative :** Rwanda
- b) **Groupe d'âges :** 10-14,15-19,.....65 et plus, ND
- c) **Sexe :** Masculin, Féminin
- d) **Niveau d'instruction:** Aucun, Primaire, Post primaire, Secondaire, Supérieur, ND

IV. CARACTERISTIQUES DES MENAGES

Tableau 22 : Répartition des Chefs de ménages par Groupes et par Sexe selon l'Etat matrimonial

Population de référence : Chefs de ménage

Classification :

- a) **Division administrative :** Rwanda
- b) **Groupe d'âges :** 10-14,15-19,.....65 et plus, ND
- c) **Sexe :** Masculin, Féminin
- d) **Etat matrimonial:** Célibataire, Marié, Séparé/Divorcé, Veuf, ND

Tableau 23 : Répartition des Chefs de ménage par la Taille du ménage selon le Niveau d'instruction et le Sexe

Population de référence : Chefs de ménage

Classification :

- a) **Division administrative :** Rwanda
- b) **Taille du ménage :** 1,2,3,4,10+
- c) **Sexe :** Masculin, Féminin
- d) **Niveau d'Instruction :** Aucun, Primaire, Post primaire, secondaire, Supérieur, ND

Tableau 24 : Répartition des Ménages par Préfecture selon le Type d'habitat

Population de référence : Ménages

Classification :

- a) **Division administrative :** Rwanda
- b) **Préfectures:**

Butare	Gikongoro	Kibungo	PVK
Byumba	Gisenyi	Kibuye	Ruhengeri
Cyangugu	Gitarama	Kigali R.	Umutara
- c) **Type d'habitat:** Bâtiment à un ménage, Bâtiment à plusieurs ménages, Maison en étage, Groupes de maisons avec plusieurs ménages, Groupes de maisons avec un ménage, Autre, ND.

Tableau 25 : Répartition des Ménages par Préfecture selon le Nombre de pièces à usage d'habitation

Population de référence : Ménages .

Classification :

- a) **Division administrative :** Rwanda
- b) **Préfectures:**

Butare	Gikongoro	Kibungo	PVK
Byumba	Gisenyi	Kibuye	Ruhengeri
Cyangugu	Gitarama	Kigali R.	Umutara
- c) **Nombre de pièces à usage d'habitation :** 1,2,3,4,.....10+, ND

Tableau 26 : Répartition des Ménages par Nombre de pièces à usage d'habitation selon la Taille du ménage

Population de référence : Ménages

Classification :

- a) **Division administrative :** Rwanda
- d) **Nombre de pièces à usage d'habitation :** 1,2,3,4,.....10+, ND
- c) **Taille du ménage :** 1,2,3,4,.....10+

Tableau 1: REPARTITION DE LA POPULATION RESIDANTE PAR AGE SELON LE MILIEU DE RESIDENCE ET LE SEXE

RWANDA

AGE	Préfecture de la Ville de Kigali			AUTRES PREFECTURES			RWANDA			Rapport de masculinité
	Hommes	Femmes	Total	Hommes	Femmes	Total	Hommes	Femmes	Total	
0	7 039	7 436	14 475	114 303	121 549	235 852	121 342	128 985	250 327	94
1	5 799	6 017	11 816	96 141	96 490	192 631	101 940	102 507	204 447	99
2	4 344	5 078	9 422	89 004	90 267	179 271	93 348	95 345	188 693	98
3	3 510	5 151	8 661	86 896	88 789	175 685	90 406	93 940	184 346	96
4	4 811	4 586	9 397	88 212	94 592	182 804	93 023	99 178	192 201	94
00-04	25 503	28 268	53 771	474 556	491 687	966 243	500 059	519 955	1 020 014	96
5	4 002	4 809	8 811	88 649	86 345	174 994	92 651	91 154	183 805	102
6	5 261	4 592	9 853	103 089	101 836	204 925	108 350	106 428	214 778	102
7	5 160	4 278	9 438	93 045	98 387	191 432	98 205	102 685	200 870	96
8	2 987	4 550	7 537	92 296	100 757	193 053	95 283	105 307	200 590	90
9	4 518	4 252	8 770	84 123	93 392	177 515	88 641	97 644	186 285	91
05-09	21 928	22 481	44 409	461 202	480 717	941 919	483 130	503 198	986 328	96
10	3 780	4 691	8 471	103 945	110 890	214 835	107 725	115 581	223 306	93
11	4 187	4 917	9 104	84 907	82 957	167 864	89 094	87 874	176 968	101
12	4 310	5 223	9 533	104 686	106 504	211 190	108 996	111 727	220 723	98
13	3 979	6 371	10 350	85 370	89 012	174 382	89 349	95 383	184 732	94
14	5 429	8 703	14 132	96 518	101 814	198 332	101 947	110 517	212 464	92
10-14	21 685	29 905	51 590	475 426	491 177	966 603	497 111	521 082	1 018 193	95
15	4 564	5 926	10 490	80 445	82 635	163 080	85 009	88 561	173 570	96
16	4 930	7 253	12 183	80 572	78 712	159 284	85 502	85 965	171 467	99
17	3 999	5 903	9 902	53 359	58 557	111 916	57 358	64 460	121 818	89
18	5 093	5 688	10 781	61 881	65 986	127 867	66 974	71 674	138 648	93
19	4 234	5 353	9 587	33 498	45 170	78 668	37 732	50 523	68 255	75
15-19	22 820	30 123	52 943	309 755	331 060	640 815	332 575	361 183	693 758	92
20	4 909	5 719	10 628	46 701	60 661	107 362	51 610	66 380	117 990	78
21	2 845	4 015	6 860	33 253	44 775	78 028	36 098	48 790	84 888	74
22	3 208	4 668	7 876	33 426	50 950	84 376	36 634	55 618	92 252	66
23	4 253	4 278	8 531	30 385	44 816	75 201	34 638	49 094	83 732	71
24	3 284	5 045	8 329	32 013	48 582	80 595	35 297	53 627	88 924	66
20-24	18 499	23 725	42 224	175 778	249 784	425 562	194 277	273 509	467 786	71

Tableau 1: REPARTITION DE LA POPULATION RESIDANTE PAR AGE SELON LE MILIEU DE RESIDENCE ET LE SEXE

RWANDA

AGE	Préfecture de la Ville de Kigali			AUTRES PREFECTURES			RWANDA			Rapport de masculinité
	Hommes	Femmes	Total	Hommes	Femmes	Total	Hommes	Femmes	Total	
25	3 333	3 942	7 275	28 376	45 168	73 544	31 709	49 110	80 819	65
26	2 735	4 040	6 775	26 931	41 284	68 215	29 666	45 324	74 990	65
27	2 490	3 387	5 877	24 501	33 010	57 511	26 991	36 397	63 388	74
28	3 208	3 842	7 050	29 505	41 305	70 810	32 713	45 147	77 860	72
29	1 700	2 256	3 956	20 235	30 526	50 761	21 935	32 782	54 717	67
25-29	13 466	17 467	30 933	129 548	191 293	320 841	143 014	208 760	351 774	69
30	3 841	2 460	6 301	30 764	42 312	73 076	34 605	44 772	79 377	77
31	2 169	2 308	4 477	21 240	29 254	50 494	23 409	31 562	54 971	74
32	3 169	2 462	5 631	28 678	37 596	66 274	31 847	40 058	71 905	80
33	2 260	2 343	4 603	26 688	36 832	63 520	28 948	39 175	68 123	74
34	3 061	1 916	4 977	27 776	39 415	67 191	30 837	41 331	72 168	75
30-34	14 500	11 489	25 989	135 146	185 409	320 555	149 646	196 898	346 544	76
35	2 455	2 157	4 612	23 051	31 169	54 220	25 506	33 326	58 832	77
36	1 930	2 094	4 024	30 246	37 392	67 638	32 176	39 486	71 662	81
37	2 236	1 311	3 547	26 494	32 633	59 127	28 730	33 944	62 674	85
38	2 316	1 608	3 924	24 755	31 184	55 939	27 071	32 772	59 843	83
39	1 136	1 242	2 378	20 647	25 440	46 087	21 783	26 682	48 465	82
35-39	10 073	8 412	18 485	125 193	157 798	282 991	135 266	166 210	301 476	81
40	1 681	1 790	3 471	26 439	36 087	62 526	28 120	37 877	65 997	74
41	961	915	1 876	19 077	23 124	42 201	20 038	24 039	44 077	83
42	1 407	1 010	2 417	19 417	26 407	45 824	20 824	27 417	48 241	76
43	1 170	1 028	2 198	15 980	23 112	39 092	17 150	24 140	41 290	71
44	1 299	1 149	2 448	20 538	26 438	46 976	21 837	27 587	49 424	79
40-44	6 518	5 892	12 410	101 451	135 168	236 619	107 969	141 060	249 029	77
45	1 331	716	2 047	15 296	24 130	39 426	16 627	24 846	41 473	67
46	1 030	995	2 025	17 918	24 968	42 886	16 948	25 963	44 911	73
47	840	786	1 426	12 086	13 418	25 504	12 726	14 204	26 930	90
48	756	736	1 492	12 089	17 797	29 886	12 845	18 533	31 378	69
49	369	133	502	11 075	11 543	22 618	11 444	11 676	23 120	98
45-49	4 126	3 366	7 492	68 484	91 856	160 320	72 590	95 222	167 812	76

Tableau 1: REPARTITION DE LA POPULATION RESIDANTE PAR AGE SELON LE MILIEU DE RESIDENCE ET LE SEXE

RWANDA

AGE	Préfecture de la Ville de Kigali			AUTRES PREFECTURES			RWANDA			Rapport de masculinité
	Hommes	Femmes	Total	Hommes	Femmes	Total	Hommes	Femmes	Total	
50	808	580	1 388	12 730	25 207	37 937	13 538	25 787	39 325	52
51	561	683	1 244	9 992	14 417	24 409	10 553	15 100	25 653	70
52	586	553	1 139	8 091	13 230	21 321	8 677	13 783	22 460	63
53	318	361	679	8 898	10 710	19 608	9 216	11 071	20 287	83
54	590	581	1 171	11 804	16 849	28 653	12 394	17 430	29 824	71
50-54	2 863	2 758	5 621	51 515	80 413	131 928	54 378	83 171	137 549	65
55	327	462	789	8 263	12 969	21 232	8 590	13 431	22 021	64
56	409	364	773	13 451	19 752	33 203	13 860	20 116	33 976	69
57	226	136	362	6 738	8 456	15 194	6 964	8 592	15 556	81
58	420	283	703	7 326	9 644	16 970	7 746	9 927	17 673	78
59	236	136	372	6 351	7 486	13 837	6 587	7 622	14 209	86
55-59	1 618	1 381	2 999	42 129	58 307	100 436	43 747	59 688	103 435	73
60	315	921	1 236	11 576	21 576	33 152	11 891	22 497	34 388	53
61	136	358	494	9 427	10 695	20 122	9 563	11 053	20 616	87
62	287	222	509	6 543	8 320	14 863	6 830	8 542	15 372	80
63	140	99	239	5 315	7 775	13 090	5 455	7 874	13 329	69
64	181	283	464	8 529	9 192	17 721	8 710	9 475	18 185	92
60-64	1 059	1 883	2 942	41 390	57 558	98 948	42 449	59 441	101 890	71
65	368	271	639	9 053	11 665	20 718	9 421	11 936	21 357	79
66	92	490	582	10 953	12 599	23 552	11 045	13 089	24 134	84
67	89	142	231	4 855	4 010	8 865	4 944	4 152	9 096	119
68	136	290	426	6 587	7 501	14 088	6 723	7 791	14 514	86
69	86	54	140	4 333	4 082	8 415	4 419	4 136	8 555	107
65-66	771	1 247	2 018	35 781	39 857	75 638	36 552	41 104	77 656	89
70	233	419	652	8 359	15 648	24 007	8 592	16 067	24 659	53
71	178	312	490	6 328	7 180	13 508	6 506	7 492	13 998	87
72	91	185	276	4 392	6 694	11 086	4 483	6 879	11 362	65
73	47	44	91	3 371	2 658	6 029	3 418	2 702	6 120	126
74	177	138	315	5 172	3 976	9 148	5 349	4 114	9 463	130
70-74	726	1 098	1 824	27 622	36 156	63 778	28 348	37 254	65 602	76

Tableau 1: REPARTITION DE LA POPULATION RESIDANTE PAR AGE SELON LE MILIEU DE RESIDENCE ET LE SEXE

RWANDA

AGE	Préfecture de la Ville de Kigali			AUTRES PREFECTURES			RWANDA			Rapport de masculinité
	Hommes	Femmes	Total	Hommes	Femmes	Total	Hommes	Femmes	Total	
75	88	184	272	3 656	4 249	7 905	3 744	4 433	8 177	84
76	141	87	228	8 047	9 159	17 206	8 188	9 246	17 434	89
77	43	45	88	1 405	2 478	3 883	1 448	2 523	3 971	57
78	140	88	228	3 265	3 865	7 130	3 405	3 953	7 358	86
79	0	0	0	1 632	1 693	3 325	1 632	1 693	3 325	96
75-79	412	404	816	18 005	21 444	39 449	18 417	21 848	40 265	84
80	133	183	316	5 072	4 968	10 040	5 205	5 151	10 356	101
81	93	0	93	982	968	1 950	1 075	968	2 043	111
82	0	226	226	1 367	1 910	3 277	1 367	2 136	3 503	64
83	43	144	187	727	636	1 363	770	780	1 550	99
84	0	0	0	1 691	1 617	3 308	1 691	1 617	3 308	105
80-84	269	553	822	9 839	10 099	19 938	10 108	10 652	20 760	95
85	0	0	0	672	1 076	1 748	672	1 076	1 748	62
86	44	99	143	1 377	1 176	2 553	1 421	1 275	2 696	111
87	0	0	0	301	219	520	301	219	520	137
88	0	45	45	231	595	826	231	640	871	36
89	0	0	0	35	187	222	35	187	222	19
85-89	44	144	188	2 616	3 253	5 869	2 660	3 397	6 057	78
90	43	0	43	756	789	1 545	799	789	1 588	101
91	0	0	0	358	153	511	358	153	511	234
92	0	0	0	68	410	478	68	410	478	17
93	0	0	0	0	222	222	0	222	222	0
94	0	0	0	103	36	139	103	36	139	286
90-94	43	0	43	1 285	1 610	2 895	1 328	1 610	2 938	82
95	0	0	0	223	218	441	223	216	441	102
96	0	90	90	210	360	570	210	450	660	47
97	0	0	0	35	0	35	35	0	35	-
98	0	54	54	76	0	76	76	54	130	141
99	45	0	45	243	446	689	288	446	734	55
95-99	45	144	189	787	1 024	1 811	832	1 168	2 000	71
ND	224	268	492	2 519	3 619	6 138	2 743	3 887	6 630	71
Total	167 192	191 008	358 200	2 690 007	3 119 289	5 809 296	2 857 199	3 310 297	6 167 496	86

Tableau 2: REPARTITION DE LA POPULATION RESIDENTE DU RWANDA PAR GROUPE D'AGE SELON LA NATIONALITE RWANDA

Groupes d'âge	NATIONALITE											POPULATION			
	Rwandaise			Etrangère - Limitrophes			Etrangère - Autres			ND:			TOTALE		
	Masculin	Féminin	Total	Masculin	Féminin	Total	Masculin	Féminin	Total	Masculin	Féminin	Total	Masculin	Féminin	Total
00-04	497 630	517 124	1 014 754	1522	1300	2 822	0	0	0	905	1534	2439	500 057	519 958	1 020 015
05-09	481 320	501 704	983 024	993	832	1 825	38	68	106	781	592	1373	483 132	503 196	986 328
10-14	495 474	519 465	1 014 939	920	1104	2 024	0	44	44	718	470	1188	497 112	521 083	1 018 195
15-19	331 322	360 128	691 450	358	637	995	0	0	0	895	418	1313	332 575	381 183	693 758
20-24	193 260	272 551	465 811	875	819	1 694	0	0	0	140	138	278	194 275	273 508	467 783
25-29	141 715	207 916	349 631	996	610	1 606	0	145	145	300	89	389	143 011	208 760	351 771
30-34	148 427	196 135	344 562	1102	763	1 865	73	0	73	44	0	44	149 646	196 898	346 544
35-39	134 486	165 809	300 295	648	320	968	48	0	48	80	80	160	135 262	166 209	301 471
40-44	107 810	140 811	248 621	164	251	415	0	0	0	0	0	0	107 974	141 062	249 036
45-49	72 195	95 060	167 255	314	158	472	0	0	0	78	0	78	72 587	95 218	167 805
50-54	54 108	82 920	137 028	275	204	479	0	0	0	0	44	44	54 383	83 168	137 551
55-59	43 412	59 485	102 897	289	68	357	45	45	90	0	87	87	43 746	59 685	103 431
60-64	42 449	59 367	101 816	0	74	74	0	0	0	0	0	0	42 449	59 441	101 890
65-69	36 501	40 992	77 493	48	88	136	0	0	0	0	44	44	36 549	41 104	77 653
70-74	28 303	37 036	65 339	45	144	189	0	0	0	0	68	68	28 348	37 248	65 596
75+	33 267	38 421	71 688	0	143	143	44	0	44	35	107	142	33 346	38 671	72 017
ND	2 511	3 590	6 101	45	0	45	0	0	0	188	296	484	2 744	3 886	6 630
Total	2 844 190	3 298 514	6 142 704	8 594	7 495	16 089	248	302	550	4 164	3 967	8 131	2 857 196	3 310 278	6 167 474

Tableau 3:

REPARTITION DE LA POPULATION RESIDANTE PAR GROUPE D'AGES ET SEXE SELON LA PREFECTURE DE RESIDENCE

RWANDA

Groupe d'âges et sexe	BUTARE	BYUMBA	CYANGUGU	GIKONGOR O	GISENYI	GITARAMA	KIBUNGO	KIBUYE	KIGALI RURAL	KIGALI VILLE	RUHENGERI	UMUTARA	RWANDA	
00-04	Total	76 715	104 361	93 923	73 465	125 691	123 545	53 396	55 702	90 179	53 770	138 940	30 326	1 020 013
	Masculin	38 297	49 421	44 209	37 166	60 963	61 316	27 438	27 359	42 866	25 502	70 674	14 845	500 056
	Féminin	38 418	54 940	49 714	36 299	64 728	62 229	25 958	28 343	47 313	28 268	68 266	15 481	519 957
05-09	Total	76 224	100 248	88 470	68 862	118 522	120 172	55 608	57 376	95 595	44 409	130 098	30 747	986 329
	Masculin	38 314	49 004	41 686	33 865	58 094	59 622	27 045	26 472	46 686	21 928	64 682	15 734	483 132
	Féminin	37 910	51 244	46 784	34 997	60 428	60 550	28 561	30 904	48 909	22 481	65 416	15 013	503 197
10-14	Total	89 584	97 765	90 011	68 356	114 756	132 727	60 685	54 891	104 548	51 591	123 655	29 616	1 018 195
	Masculin	43 196	48 170	43 285	35 580	55 548	65 066	29 635	28 782	51 557	21 686	59 156	15 451	497 112
	Féminin	46 388	49 595	46 726	32 776	59 208	67 661	31 050	26 109	52 991	29 905	64 509	14 165	521 083
15-19	Total	63 538	64 208	56 274	43 560	71 446	92 586	38 081	33 012	73 191	52 944	86 197	20 718	693 755
	Masculin	28 975	31 575	25 298	21 876	35 432	44 668	16 867	15 827	33 175	22 820	45 563	10 498	332 574
	Féminin	34 563	32 633	30 976	21 684	36 014	47 918	19 214	17 185	40 016	30 124	40 634	10 220	361 181
20-24	Total	37 660	43 003	38 651	30 431	47 253	64 459	21 935	21 897	47 989	42 225	57 106	15 377	467 786
	Masculin	15 772	18 716	16 334	12 003	20 003	26 832	7 373	7 960	17 943	18 499	25 585	7 258	194 278
	Féminin	21 888	24 287	22 317	18 428	27 250	37 627	14 562	13 737	30 046	23 726	31 521	8 119	273 508
25-29	Total	27 282	33 937	31 160	24 420	37 535	48 625	17 832	15 936	29 902	30 933	44 410	9 799	351 771
	Masculin	9 666	13 895	13 051	11 054	15 260	18 540	5 597	5 746	12 459	13 465	20 005	4 273	143 011
	Féminin	17 616	20 042	18 109	13 366	22 275	30 085	12 235	10 190	17 443	17 468	24 405	5 526	208 760
30-34	Total	30 236	32 766	28 508	23 763	38 544	48 179	15 975	17 144	31 057	25 989	45 146	9 238	346 545
	Masculin	12 249	14 419	12 163	11 084	16 484	18 084	5 089	6 928	12 888	14 500	21 791	3 968	149 647
	Féminin	17 987	18 347	16 345	12 679	22 060	30 095	10 886	10 216	18 169	11 489	23 355	5 270	196 898

Tableau 3:

REPARTITION DE LA POPULATION RESIDANTE PAR GROUPE D'AGES ET SEXE SELON LA PREFECTURE DE RESIDENCE

RWANDA

Groupe d'âges et sexe	BUTARE	BYUMBA	CYANGUGU	GIKONGOR O	GISENYI	GITARAMA	KIBUNGO	KIBUYE	KIGALI RURAL	KIGALI VILLE	RUHENGERI	UMUTARA	RWANDA
35-39													
Total	27 749	27 483	27 208	21 303	32 949	40 669	15 875	15 878	28 190	18 483	37 252	8 434	301 473
Masculin	10 635	13 012	12 050	9 845	15 339	18 407	6 276	6 932	11 865	10 072	17 362	3 469	135 264
Féminin	17 114	14 471	15 158	11 458	17 610	22 262	9 599	8 946	16 325	8 411	19 890	4 965	166 209
40-44													
Total	24 601	25 678	21 595	17 592	29 460	32 836	14 252	12 843	23 491	12 410	26 788	7 492	249 038
Masculin	8 473	12 623	9 468	7 647	13 858	13 537	5 584	5 061	10 096	6 518	11 573	3 537	107 975
Féminin	16 128	13 055	12 127	9 945	15 602	19 299	8 668	7 782	13 395	5 892	15 215	3 955	141 063
45-49													
Total	15 723	16 644	14 384	12 763	18 188	20 212	10 504	9 116	16 965	7 493	21 312	4 502	167 806
Masculin	6 320	6 747	5 996	6 082	8 762	8 248	4 370	3 886	6 294	4 127	9 729	2 029	72 588
Féminin	9 403	9 897	8 388	6 681	9 426	11 966	6 134	5 230	10 671	3 366	11 583	2 473	95 218
50-54													
Total	12 508	13 877	11 191	10 464	15 436	18 831	9 400	6 773	13 462	5 622	15 574	4 412	137 550
Masculin	4 151	5 915	4 361	3 856	6 678	6 146	3 912	2 778	5 459	2 863	6 436	1 827	54 382
Féminin	8 357	7 962	6 830	6 608	8 758	12 685	5 488	3 995	8 003	2 759	9 138	2 585	83 168
55-59													
Total	8 947	9 834	9 806	8 384	8 980	15 125	5 814	6 387	11 245	2 999	12 532	3 378	103 431
Masculin	2 941	4 885	3 958	3 324	4 401	6 273	2 678	2 882	4 572	1 618	4 828	1 406	43 746
Féminin	6 006	4 969	5 848	5 060	4 579	8 852	3 136	3 505	6 673	1 381	7 704	1 972	59 685
60-64													
Total	7 614	10 049	9 841	8 449	10 158	12 792	6 799	6 057	8 378	2 944	15 283	3 527	101 891
Masculin	3 131	4 008	4 297	4 018	4 210	4 401	3 297	2 526	3 260	1 060	6 522	1 721	42 451
Féminin	4 483	6 041	5 544	4 431	5 948	8 391	3 502	3 531	5 118	1 884	8 761	1 806	59 440
65-69													
Total	6 350	7 009	7 347	6 929	7 712	10 963	4 509	4 996	6 826	2 016	8 667	2 332	77 656
Masculin	3 220	3 226	2 944	3 390	3 173	5 531	2 477	2 236	4 347	770	4 164	1 072	36 550
Féminin	3 130	3 783	4 403	3 539	4 539	5 432	2 032	2 760	4 479	1 246	4 503	1 260	41 106

Tableau 3 :

REPARTITION DE LA POPULATION RESIDANTE PAR GROUPE D'AGES ET SEXE SELON LA PREFECTURE DE RESIDENCE

RWANDA

Groupe d'âges et sexe		BUTARE	BYUMBA	CYANGUGU	GIKONGORO	GISENYI	GITARAMA	KIBUNGO	KIBUYE	KIGALI RURAL	KIGALI VILLE	RUHENGERI	UMUTARA	RWANDA
70-74	Total	6 349	4 628	6 280	5 311	8 297	7 584	3 607	4 821	5 859	1 825	9 145	1 890	65 596
	Masculin	2 792	1 499	2 921	2 029	3 851	3 535	1 608	1 905	1 938	726	4 691	852	28 347
	Féminin	3 557	3 129	3 359	3 282	4 446	4 049	1 999	2 916	3 921	1 099	4 454	1 038	37 249
75+	Total	5 475	6 664	6 847	6 067	7 915	9 825	3 194	5 017	3 629	2 057	12 550	2 778	72 018
	Masculin	2 770	3 355	2 481	3 181	3 066	4 475	1 239	3 090	1 735	813	5 489	1 652	33 346
	Féminin	2 705	3 309	4 366	2 886	4 849	5 350	1 955	1 927	1 894	1 244	7 061	1 126	38 672
ND	Total	2 333	280	0	443	77	1 759	61	217	539	492	150	279	6 630
	Masculin	853	70	0	220	77	625	61	217	251	224	75	70	2 743
	Féminin	1 480	210	0	223	0	1 134	0	0	288	268	75	209	3 887
Total	Total	518 888	598 434	541 496	430 562	692 919	800 889	335 525	327 863	593 045	358 202	784 815	184 845	6 167 483
	Masculin	231 755	280 620	244 502	206 220	325 199	365 304	150 546	150 587	267 391	167 191	378 325	89 662	2 857 202
	Féminin	287 133	317 914	296 994	224 342	367 720	435 585	184 979	177 276	325 554	191 011	406 490	95 183	3 310 281

Tableau 4:

REPARTITION DE LA POPULATION RESIDANTE DE 12 ANS ET PLUS PAR GROUPE D'AGES SELON L'ETAT MATRIMONIAL ET LE SEXE

R W A N D A

GROUPE D' AGES	ETAT MATRIMONIAL																	
	CELIBATAIRE			MARIE			SEPRE/DIVORCE			VEUF			ND			TOTAL		
	Masculin	Féminin	Total	Masculin	Féminin	Total	Masculin	Féminin	Total	Masculin	Féminin	Total	Masculin	Féminin	Total	Masculin	Féminin	Total
12-14	282 649	301 903	584 552	261	415	676	135	281	416	0	0	0	17 245	15 028	32 273	300 290	317 627	617 917
15-19	318 537	319 837	638 374	6 217	31 392	37 609	326	1 126	1 452	114	950	1 064	7 380	7 877	15 257	332 574	361 182	693 756
20-24	137 466	119 679	257 145	53 156	134 736	187 892	967	9 459	10 426	116	5 724	5 840	2 570	3 909	6 479	194 275	273 507	467 782
25-29	48 673	37 785	86 458	92 168	138 378	230 546	365	11 732	12 097	755	18 556	19 311	1 051	2 309	3 360	143 012	208 760	351 772
30-34	19 752	15 559	35 311	125 360	135 129	260 489	2 149	13 715	15 864	1 677	30 470	32 147	709	2 026	2 735	149 647	196 899	346 546
35-39	8 782	7 940	16 722	121 450	112 857	234 307	2 241	11 952	14 193	2 208	31 826	34 034	584	1 635	2 219	135 265	166 210	301 475
40-44	4 127	3 326	7 453	98 491	92 464	190 955	1 446	8 871	10 317	2 984	34 884	37 868	927	1 517	2 444	107 975	141 062	249 037
45-49	1 882	1 231	3 113	65 395	60 650	126 045	1 382	6 851	8 213	3 481	25 480	28 961	467	1 006	1 473	72 587	95 218	167 805
50-54	810	606	1 416	48 255	46 840	95 095	1 071	3 753	4 824	4 040	31 323	35 363	206	646	852	54 382	83 168	137 550
55-59	321	215	536	40 029	35 643	75 672	645	2 554	3 199	2 640	20 738	23 378	111	534	645	43 746	59 684	103 430
60-64	837	471	1 308	36 719	28 928	65 647	635	1 366	2 001	4 142	27 862	32 004	115	813	928	42 448	59 440	101 888
65-69	407	90	497	31 934	17 181	49 115	421	1 467	1 888	3 673	21 636	25 309	114	730	844	36 549	41 104	77 653
70-74	438	72	510	23 283	11 962	35 245	594	952	1 546	3 930	23 414	27 344	103	849	952	28 348	37 249	65 597
75+	78	141	219	24 509	6 809	31 318	302	273	575	7 237	29 539	36 776	1 220	1 909	3 129	33 346	38 671	72 017
ND	986	788	1 774	1 125	1 393	2 518	0	152	152	157	585	742	476	970	1 446	2 744	3 888	6 632
TOTAL	825 745	809 643	1 635 388	768 352	854 777	1 623 129	12 659	74 504	87 163	37 154	302 987	340 141	33 278	41 768	75 036	1 677 188	2 083 669	3 760 857

Tableau 5:

REPARTITION DE LA POPULATION RESIDANTE PAR GROUPE D'AGES ET PAR SEXE SELON LA DUREE DE
RESIDENCE ACTUELLE

RWANDA

Groupe d'âges et Sexe	0	1	2	3	4	05-09	10-14	15-24	25+	Naissance	ND	Total
00-04												
Total	12 410	13 862	31 757	1 302	578	0	0	0	0	953 575	6 531	1 020 015
Masculin	6 892	7 651	15 498	661	402	0	0	0	0	465 656	3 298	500 058
Féminin	5 518	6 211	16 259	641	176	0	0	0	0	487 919	3 233	519 957
05-09												
Total	8 346	13 959	64 463	2 103	1 836	4 233	0	0	0	884 602	6 787	986 329
Masculin	3 713	7 028	30 178	909	856	2 036	0	0	0	435 252	3 161	483 133
Féminin	4 633	6 931	34 285	1 194	980	2 197	0	0	0	449 350	3 626	503 196
10-14												
Total	14 424	16 893	61 093	1 667	1 488	6 563	4 977	0	0	905 294	5 796	1 018 195
Masculin	5 599	8 208	28 443	579	926	3 890	2 251	0	0	444 226	2 990	497 112
Féminin	8 825	8 685	32 650	1 088	562	2 673	2 726	0	0	461 068	2 806	521 083
15-19												
Total	16 453	15 247	50 138	1 634	1 053	2 774	3 439	3 355	0	595 412	4 254	693 759
Masculin	7 434	6 153	22 399	774	343	1 231	1 808	1 764	0	288 598	2 072	332 576
Féminin	9 019	9 094	27 739	860	710	1 543	1 631	1 591	0	306 814	2 182	361 183
20-24												
Total	10 319	15 534	41 728	3 577	2 321	5 321	2 905	5 515	0	378 746	1 818	467 784
Masculin	5 185	5 594	18 057	1 156	677	1 356	1 468	2 844	0	157 257	683	194 277
Féminin	5 134	9 940	23 671	2 421	1 644	3 965	1 437	2 671	0	221 489	1 135	273 507
25-29												
Total	4 421	7 445	26 889	2 681	2 058	8 265	5 603	4 846	1 882	286 118	1 583	351 771
Masculin	1 839	3 095	12 497	1 060	663	2 276	1 787	2 354	1 214	115 458	767	143 010
Féminin	2 582	4 350	14 372	1 621	1 395	5 989	3 816	2 492	668	170 660	816	208 761
30-34												
Total	3 591	6 685	23 647	1 789	703	6 109	8 323	8 008	4 163	281 888	1 640	346 546
Masculin	1 961	3 049	11 818	1 137	467	2 005	2 704	3 019	2 644	119 829	1 014	149 647
Féminin	1 630	3 636	11 829	652	236	4 104	5 619	4 989	1 519	162 059	626	196 899

Tableau 5:

REPARTITION DE LA POPULATION RESIDANTE PAR GROUPE D'AGES ET PAR SEXE SELON LA DUREE DE
RESIDENCE ACTUELLE RWANDA

Groupe d'âges et Sexe	0	1	2	3	4	05-09	10-14	15-24	25+	Naissance	ND	Total
35-39												
Total	2 237	4 606	18 315	561	699	3 824	6 399	14 307	4 575	244 210	1 741	301 474
Masculin	1 261	2 345	8 798	407	369	1 157	2 817	4 734	2 620	109 839	917	135 264
Féminin	976	2 261	9 517	154	330	2 667	3 582	9 573	1 955	134 371	824	166 210
40-44												
Total	2 232	3 308	14 544	439	113	2 146	2 654	13 437	6 886	202 179	1 099	249 037
Masculin	1 283	1 826	7 163	204	0	1 154	1 583	4 943	2 512	86 807	499	107 974
Féminin	949	1 482	7 381	235	113	992	1 071	8 494	4 374	115 372	600	141 063
45-49												
Total	1 450	2 040	11 275	362	170	1 144	1 109	5 837	7 560	136 252	605	167 804
Masculin	867	889	5 680	175	170	627	727	2 128	2 491	58 523	310	72 587
Féminin	583	1 151	5 595	187	0	517	382	3 709	5 069	77 729	295	95 217
50-54												
Total	923	2 578	10 374	90	112	620	927	3 498	9 024	108 676	728	137 549
Masculin	605	1 230	4 581	90	68	400	434	1 761	2 556	42 372	285	54 382
Féminin	318	1 348	5 793	0	44	220	493	1 737	6 468	66 303	443	83 167
55-59												
Total	358	1 557	7 095	113	99	420	319	1 798	6 991	84 520	162	103 432
Masculin	225	778	3 563	113	0	107	206	682	2 193	35 880	0	43 747
Féminin	133	779	3 532	0	99	313	113	1 116	4 798	48 640	162	59 685
60-64												
Total	446	989	7 148	85	133	197	378	1 578	6 646	83 903	386	101 889
Masculin	221	396	3 526	0	61	134	126	975	2 490	34 444	76	42 449
Féminin	225	593	3 622	85	72	63	252	603	4 156	49 459	310	59 440
65-69												
Total	696	745	4 989	0	0	120	215	806	4 563	65 173	348	77 655
Masculin	160	442	2 598	0	0	76	121	542	1 998	30 532	81	36 550
Féminin	536	303	2 391	0	0	44	94	264	2 565	34 641	267	41 105

Tableau 5:

REPARTITION DE LA POPULATION RESIDANTE PAR GROUPE D'AGES ET PAR SEXE SELON LA DUREE DE RESIDENCE ACTUELLE

RWANDA

Groupe d'âges et Sexe	0	1	2	3	4	05-09	10-14	15-24	25+	Naissance	ND	Total
70-74												
Total	818	961	4 252	0	68	272	82	783	4 670	53 398	293	65 597
Masculin	231	614	2 076	0	0	70	0	464	1 488	23 188	217	28 348
Féminin	587	347	2 176	0	68	202	82	319	3 182	30 210	76	37 249
75+												
Total	232	832	5 879	85	0	347	164	513	5 497	57 992	476	72 017
Masculin	83	278	2 617	85	0	111	43	261	2 379	27 229	258	33 344
Féminin	149	554	3 262	0	0	236	121	252	3 118	30 763	218	38 673
ND												
Total	135	44	218	0	107	186	36	0	0	4 747	1 158	6 631
Masculin	91	44	35	0	107	0	0	0	0	1 984	484	2 745
Féminin	44	0	183	0	0	186	36	0	0	2 763	674	3 886
Total												
Total	79 491	107 285	383 784	16 488	11 538	42 541	37 530	84 281	62 457	5 326 684	35 405	6 167 484
Masculin	37 650	49 520	179 527	7 350	5 109	16 630	16 075	26 471	24 585	2 477 074	17 112	2 857 203
Féminin	41 841	57 665	204 257	9 138	6 429	25 911	21 455	37 810	37 872	2 849 610	18 293	3 310 281

Tableau 6 : REPARTITION DE LA POPULATION RESIDANTE PAR LIEU DE RESIDENCE ANTERIEURE SELON LA DUREE DE RESIDENCE ANTERIEURE

RWANDA

Lieu de résidence antérieure	0	1	2	3	4	05-09	10-14	15-24	25+	Naissance	ND	Total	
RWANDA	Total	8 415	19 400	12 510	9 639	8 790	37 181	45 277	139 030	72 643	5 324 535	7 997	5 685 417
	Masculin	3 809	8 926	5 917	4 754	4 288	17 716	17 794	45 211	33 838	2 476 386	3 073	2 621 712
	Féminin	4 606	10 474	6 593	4 885	4 502	19 465	27 483	93 819	38 805	2 848 149	4 924	3 063 705
BURUNDI	Total	1 185	7 945	6 844	2 408	3 256	11 676	13 485	17 186	23 169	263	157	87 574
	Masculin	594	4 534	3 463	1 188	1 542	5 759	5 752	6 875	10 737	85	89	40 618
	Féminin	591	3 411	3 381	1 220	1 714	5 917	7 733	10 311	12 432	178	68	46 956
OUGANDA	Total	1 948	5 482	6 878	7 816	10 398	27 521	23 451	33 090	46 226	800	553	164 163
	Masculin	1 104	2 777	3 292	3 660	5 626	13 655	12 043	16 138	23 155	153	400	82 003
	Féminin	844	2 705	3 586	4 156	4 772	13 866	11 408	16 952	23 071	647	153	82 160
TANZANIE	Total	497	2 676	925	1 315	1 281	4 229	4 858	4 909	6 014	44	140	26 898
	Masculin	301	1 538	555	832	616	2 202	2 482	2 425	3 234	44	0	14 229
	Féminin	196	1 138	370	483	665	2 027	2 386	2 484	2 780	0	140	12 669
ZAIRE	Total	3 460	10 899	21 233	5 197	5 658	20 472	20 160	26 336	41 802	749	683	156 649
	Masculin	1 355	5 180	11 861	2 359	3 357	9 311	10 299	10 085	21 432	351	356	75 946
	Féminin	2 105	5 719	9 372	2 838	2 301	11 161	9 861	16 251	20 370	398	327	80 703
AUTRES PAYS	Total	97	203	169	102	271	310	329	181	371	0	0	2 033
	Masculin	0	126	73	54	141	131	142	91	167	0	0	925
	Féminin	97	77	96	48	130	179	187	90	204	0	0	1 108
ND	Total	185	326	0	80	356	373	500	632	560	90	41 648	44 750
	Masculin	113	326	0	44	36	233	157	80	193	90	20 497	21 769
	Féminin	72	0	0	36	320	140	343	552	367	0	21 151	22 981
TOTAL	Total	15 787	46 931	48 559	26 557	30 010	101 762	108 070	221 364	190 785	5 326 481	51 178	6 167 484
	Masculin	7 276	23 407	25 161	12 891	15 806	49 007	48 669	80 905	92 756	2 477 109	24 415	2 857 202
	Féminin	8 511	23 524	23 398	13 666	14 404	52 755	59 401	140 459	98 029	2 849 372	26 763	3 310 282

Tableau 7:

REPARTITION DE LA POPULATION RESIDANTE PAR GROUPE D'AGES ET PAR SEXE SELON LE LIEU DE NAISSANCE

RWANDA

Groupe d'âges	LIEU DE NAISSANCE																		
	BUTARE	BYUMBA	CYANGUGU	GIKONGORO	GISENYI	GITARAMA	KIBUNGO	KIBUYE	KIGALI Rural	PVK	RUHENGERI	UMUTARA	BURUNDI	OUGANDA	TANZANIE	ZAIRE	AUTRES	ND	TOTAL
00-04																			
Total	75 265	104 710	93 763	73 898	118 614	123 155	45 424	56 129	87 958	42 091	135 420	19 623	7 046	14 224	2 988	16 966	179	2 565	1 020 018
Masculin	37 554	49 546	43 871	37 376	57 368	61 186	22 899	27 497	41 647	20 403	68 865	9 397	3 525	6 522	1 875	8 746	86	1 697	500 060
Féminin	37 711	55 164	49 892	36 522	61 246	61 969	22 525	28 632	46 311	21 688	66 555	10 226	3 521	7 702	1 113	8 220	93	868	519 958
05-09																			
Total	75 442	100 791	88 852	68 636	108 876	121 055	41 565	58 445	89 992	29 576	125 286	12 247	11 743	27 380	4 547	20 089	90	1 715	986 327
Masculin	37 475	49 397	41 658	33 680	54 574	59 862	19 935	27 180	44 906	15 165	62 171	6 001	5 110	13 589	2 308	8 959	42	1 120	483 132
Féminin	37 967	51 394	47 194	34 956	54 302	61 193	21 630	31 265	45 086	14 411	63 115	6 246	6 633	13 791	2 239	11 130	48	595	503 195
10-14																			
Total	91 078	99 773	90 776	69 657	107 316	137 286	44 194	56 521	99 018	27 332	119 490	12 432	11 968	25 016	4 421	20 169	141	1 606	1 018 194
Masculin	43 641	49 172	43 636	35 986	52 187	66 831	21 629	29 349	48 308	12 739	56 626	6 572	5 317	12 226	2 246	9 686	0	958	497 111
Féminin	47 437	50 601	47 138	33 671	55 129	70 455	22 565	27 172	50 710	14 593	62 864	5 860	6 651	12 790	2 175	10 483	141	648	521 083
15-19																			
Total	65 831	65 406	58 007	45 855	67 262	101 212	27 539	36 041	68 931	19 628	82 971	7 432	10 283	19 035	2 824	14 084	140	1 277	693 758
Masculin	29 276	32 167	26 077	22 575	33 542	48 452	12 521	17 018	31 640	8 977	44 258	3 681	4 684	9 591	1 378	6 150	44	543	332 574
Féminin	36 555	33 239	31 930	23 280	33 720	52 760	15 018	19 023	37 291	10 651	38 713	3 751	5 599	9 444	1 446	7 934	96	734	361 184
20-24																			
Total	40 042	43 484	39 481	34 463	42 587	73 399	17 558	24 972	41 871	11 714	56 079	4 399	7 567	15 015	2 136	12 391	44	577	467 779
Masculin	16 227	18 693	16 820	13 462	18 641	30 854	5 842	9 153	16 061	4 781	25 364	1 953	2 540	8 018	945	4 742	0	177	194 273
Féminin	23 815	24 791	22 661	21 001	23 946	42 545	11 716	15 819	25 810	6 933	30 715	2 446	5 027	6 997	1 191	7 649	44	400	273 506
25-29																			
Total	30 318	35 423	32 026	27 637	34 246	56 334	14 187	18 438	26 314	6 350	44 113	3 099	3 334	8 960	1 285	9 475	73	158	351 770
Masculin	11 288	14 251	13 638	12 293	14 060	21 858	4 082	6 535	9 937	2 546	20 024	1 236	1 320	4 802	705	4 353	0	82	143 010
Féminin	19 030	21 172	18 388	15 344	20 186	34 476	10 105	11 903	16 377	3 804	24 089	1 863	2 014	4 158	580	5 122	73	76	208 760
30-34																			
Total	33 952	34 745	28 484	27 572	34 427	53 536	11 872	19 979	25 478	6 130	45 342	2 753	3 077	7 846	1 379	9 671	108	196	346 547
Masculin	13 633	15 203	12 334	12 068	15 111	21 834	4 060	8 167	10 349	2 753	21 862	1 143	1 500	3 829	570	5 123	108	0	149 847
Féminin	20 319	19 542	16 150	15 504	19 316	31 702	7 812	11 812	15 129	3 377	23 480	1 610	1 577	4 017	809	4 548	0	196	196 900

Tableau 7:

REPARTITION DE LA POPULATION RESIDANTE PAR GROUPE D'AGES ET PAR SEXE SELON LE LIEU DE NAISSANCE

RWANDA

Groupe d'âges	LIEU DE NAISSANCE																		TOTAL
	BUTARE	BYUMBA	CYANGUGU	GIKONGORO	GISENYI	GITARAMA	KIBUNGO	KIBUYE	KIGALI Rural	PVK	RUHENGERI	UMUTARA	BURUNDI	OUGANDA	TANZANIE	ZAIRE	AUTRES	ND	
35-39																			
Total	32 347	30 004	28 426	27 013	31 792	44 438	10 800	18 163	20 339	4 262	40 191	3 519	1 689	2 832	115	4 959	48	535	301 472
Masculin	12 821	14 440	12 833	12 297	15 265	20 570	4 152	7 792	7 992	1 491	18 408	1 500	922	1 473	115	2 835	48	310	135 264
Féminin	19 526	15 564	15 593	14 716	16 527	23 868	6 648	10 371	12 347	2 771	21 783	2 019	767	1 359	0	2 124	0	225	166 208
40-44																			
Total	29 580	28 643	22 269	21 735	29 240	34 762	8 543	14 747	17 811	3 451	29 466	3 289	433	1 689	0	3 265	0	113	249 036
Masculin	11 277	13 746	10 137	9 629	14 316	14 434	2 393	6 118	7 021	1 659	12 897	1 504	229	843	0	1 735	0	37	107 975
Féminin	18 303	14 897	12 132	12 106	14 924	20 328	6 150	8 629	10 790	1 792	16 569	1 785	204	846	0	1 530	0	76	141 061
45-49																			
Total	18 544	18 462	15 021	15 860	18 287	21 783	8 074	10 164	11 958	1 883	23 347	1 524	152	856	48	1 629	0	215	167 807
Masculin	7 792	7 669	6 351	7 520	8 560	9 287	2 869	4 209	4 584	829	10 758	781	0	458	48	602	0	72	72 589
Féminin	10 752	10 793	8 670	8 340	9 727	12 496	5 205	5 955	7 374	1 054	12 589	743	152	398	0	827	0	143	95 218
50-54																			
Total	14 757	15 636	11 620	14 779	15 849	20 176	6 448	7 393	8 842	2 051	16 519	1 291	354	655	0	1 094	0	88	137 552
Masculin	5 279	6 584	4 636	5 889	6 918	6 732	2 255	3 171	3 627	775	6 939	574	151	235	0	529	0	88	54 382
Féminin	9 478	9 052	6 984	8 890	8 931	13 444	4 193	4 222	5 215	1 276	9 580	717	203	420	0	565	0	0	83 170
55-59																			
Total	10 640	11 034	10 030	10 278	8 969	15 274	4 498	6 903	9 135	978	13 620	884	220	267	0	470	90	140	103 430
Masculin	3 701	5 393	3 997	3 960	4 381	6 211	1 945	2 999	4 395	504	5 224	327	152	128	0	316	45	68	43 746
Féminin	6 939	5 641	6 033	6 318	4 588	9 063	2 553	3 904	4 740	474	8 396	557	68	139	0	154	45	72	59 684
60-64																			
Total	8 813	10 718	10 011	10 179	9 856	12 884	5 110	7 193	7 317	1 310	16 302	1 238	159	311	0	338	0	150	101 889
Masculin	3 786	4 484	4 425	4 798	4 444	4 361	2 124	2 734	3 043	374	6 869	603	0	68	0	286	0	71	42 450
Féminin	5 027	6 234	5 586	5 381	5 412	8 523	2 986	4 459	4 274	936	9 433	835	159	243	0	72	0	79	59 439
65-69																			
Total	7 137	8 091	7 510	8 484	7 580	11 307	3 052	5 299	7 054	768	9 573	688	222	258	0	552	0	80	77 655
Masculin	3 735	3 993	3 051	4 171	3 180	5 875	1 222	2 312	3 428	266	4 566	323	68	48	0	232	0	80	36 550
Féminin	3 402	4 098	4 459	4 313	4 400	5 432	1 830	2 987	3 626	502	5 007	365	154	210	0	320	0	0	41 105

Tableau 7:

REPARTITION DE LA POPULATION RESIDANTE PAR GROUPE D'AGES ET PAR SEXE SELON LE LIEU DE NAISSANCE

RWANDA

Groupe d'âges	LIEU DE NAISSANCE																		
	BUTARE	BYUMBA	CYANGUGU	GIKONGORO	GISENYI	GITARAMA	KIBUNGO	KIBUYE	KIGALI Rural	PVK	RUHENGERI	UMUTARA	BURUNDI	OUGANDA	TANZANIE	ZAIRE	AUTRES	ND	TOTAL
70-74																			
Total	7 811	5 676	6 477	6 100	8 459	7 544	2 811	5 210	4 032	653	9 513	651	254	0	0	329	0	76	65 596
Masculin	2 978	1 919	3 139	2 721	3 987	3 729	925	2 093	1 313	321	4 963	214	0	0	0	45	0	0	28 347
Féminin	4 833	3 757	3 338	3 379	4 472	3 815	1 886	3 117	2 719	332	4 550	437	254	0	0	284	0	76	37 249
75+																			
Total	5 931	7 984	7 067	7 164	6 605	10 287	2 320	5 644	3 597	975	12 298	795	162	72	0	924	0	191	72 016
Masculin	2 806	4 522	2 567	3 697	2 516	4 430	875	3 344	1 488	562	5 672	353	0	0	0	462	0	51	33 345
Féminin	3 125	3 462	4 500	3 467	4 089	5 857	1 445	2 300	2 109	413	6 626	442	162	72	0	462	0	140	38 671
ND																			
Total	2 047	316	152	370	0	1 786	35	259	195	134	150	174	0	0	0	139	0	875	6 632
Masculin	730	70	107	220	0	625	0	186	44	0	75	70	0	0	0	45	0	572	2 744
Féminin	1 317	246	45	150	0	1 161	35	73	151	134	75	104	0	0	0	94	0	303	3 888
Total																			
Total	549 535	620 896	549 972	459 580	649 965	846 218	254 030	351 500	529 842	159 286	779 680	76 038	58 663	124 416	19 743	116 544	913	10 557	6 167 478
Masculin	243 999	291 249	249 279	222 342	309 050	387 131	109 728	159 857	239 783	74 145	375 641	36 232	25 518	61 830	10 190	55 026	373	5 926	2 857 199
Féminin	305 536	329 647	300 693	247 338	340 915	459 087	144 302	191 643	290 059	85 141	404 139	39 806	33 145	62 586	9 553	61 518	540	4 631	3 310 279

Tableau 8: REPARTITION DES ENFANTS NES- VIVANTS, DES NAISSANCES DES 12 DERNIERS MOIS ET DES ENFANTS SURVIVANTS PAR GROUPE D'AGES DES MERES SELON LA PREFECTURE
RWANDA

Groupe d'âges	Nombre de Femmes	ENFANTS NES VIVANTS	NAISSANCES DE 12 DERNIERS MOIS	ENFANTS SURVIVANTS
15-19	361 183	29 699	16 097	25 281
20-24	273 508	222 489	77 454	189 888
25-29	208 760	441 369	80 626	373 449
30-34	196 898	755 294	77 192	615 987
35-39	166 210	875 216	52 014	716 582
40-44	141 062	926 371	25 903	711 689
45-49	95 218	676 674	5 549	501 103
TOTAL	1 442 839	3 927 112	334 835	3 133 979

Tableau 8: REPARTITION DES ENFANTS NES- VIVANTS, DES NAISSANCES DES 12 DERNIERS MOIS ET DES ENFANTS SURVIVANTS PAR GROUPE D'AGES DES MERES SELON LA PREFECTURE
BUTARE

Groupe d'âges	Nombre de Femmes	ENFANTS NES VIVANTS	NAISSANCES DE 12 DERNIERS MOIS	ENFANTS SURVIVANTS
15-19	34 563	1 149	720	933
20-24	21 888	12 212	4 297	9 339
25-29	17 616	29 815	5 746	22 785
30-34	17 987	58 320	5 591	42 489
35-39	17 114	86 662	5 181	65 029
40-44	16 128	99 176	1 821	68 456
45-49	9 403	59 905	68	40 675
TOTAL	134 699	347 239	23 424	249 706

Tableau 8: REPARTITION DES ENFANTS NES- VIVANTS, DES NAISSANCES DES 12 DERNIERS MOIS ET DES ENFANTS SURVIVANTS PAR GROUPE D'AGES DES MERES SELON LA PREFECTURE
BYUMBA

Groupe d'âges	Nombre de Femmes	ENFANTS NES VIVANTS	NAISSANCES DE 12 DERNIERS MOIS	ENFANTS SURVIVANTS
15-19	32 633	4 978	1 994	4 059
20-24	24 287	29 887	9 035	24 431
25-29	20 042	49 634	8 774	40 471
30-34	18 347	79 286	8 011	61 744
35-39	14 471	83 814	5 067	64 547
40-44	13 055	92 164	2 541	69 656
45-49	9 897	78 793	494	52 834
TOTAL	132 732	418 556	35 916	317 742

Tableau 8: REPARTITION DES ENFANTS NES- VIVANTS, DES NAISSANCES DES 12 DERNIERS MOIS ET DES ENFANTS SURVIVANTS PAR GROUPE D'AGES DES MERES SELON LA PREFECTURE
CYANGUGU

Groupe d'âges	Nombre de Femmes	ENFANTS NES VIVANTS	NAISSANCES DE 12 DERNIERS MOIS	ENFANTS SURVIVANTS
15-19	30 976	1 925	1 081	1 311
20-24	22 317	16 103	5 626	14 415
25-29	18 109	38 788	7 116	32 732
30-34	16 345	67 962	6 267	57 110
35-39	15 158	81 099	4 461	69 912
40-44	12 127	88 507	3 146	71 705
45-49	8 388	57 574	775	47 338
TOTAL	123 420	351 958	28 472	294 523

Tableau 8: REPARTITION DES ENFANTS NES- VIVANTS, DES NAISSANCES DES 12 DERNIERS MOIS ET DES ENFANTS SURVIVANTS PAR GROUPE D'AGES DES MERES SELON LA PREFECTURE
GIKONGORO

Groupe d'âges	Nombre de Femmes	ENFANTS NES VIVANTS	NAISSANCES DE 12 DERNIERS MOIS	ENFANTS SURVIVANTS
15-19	21 684	1 125	752	979
20-24	18 428	16 914	5 850	14 567
25-29	13 366	27 721	5 586	22 456
30-34	12 679	46 466	5 405	38 175
35-39	11 458	58 679	4 341	46 261
40-44	9 945	61 683	2 382	45 333
45-49	6 681	48 127	540	34 399
TOTAL	94 241	260 715	24 856	202 170

Tableau 8: REPARTITION DES ENFANTS NES- VIVANTS, DES NAISSANCES DES 12 DERNIERS MOIS ET DES ENFANTS SURVIVANTS PAR GROUPE D'AGES DES MERES SELON LA PREFECTURE
GISENYI

Groupe d'âges	Nombre de Femmes	ENFANTS NES VIVANTS	NAISSANCES DE 12 DERNIERS MOIS	ENFANTS SURVIVANTS
15-19	36 014	4 955	2 779	4 729
20-24	27 250	28 218	9 657	25 285
25-29	22 275	51 854	9 963	46 418
30-34	22 060	93 692	10 681	77 580
35-39	17 610	97 892	5 603	78 535
40-44	15 602	107 762	3 304	82 829
45-49	9 426	68 193	524	55 172
TOTAL	150 237	452 566	42 511	370 548

Tableau 8: REPARTITION DES ENFANTS NES- VIVANTS, DES NAISSANCES DES 12 DERNIERS MOIS ET DES ENFANTS SURVIVANTS PAR GROUPE D'AGES DES MERES SELON LA PREFECTURE
GITARAMA

Groupe d'âges	Nombre de Femmes	ENFANTS NES VIVANTS	NAISSANCES DE 12 DERNIERS MOIS	ENFANTS SURVIVANTS
15-19	47 918	2 767	1 492	2 204
20-24	37 627	22 538	8 549	18 578
25-29	30 085	53 492	11 121	45 363
30-34	30 095	102 558	11 293	86 736
35-39	22 262	110 683	6 049	96 289
40-44	19 299	118 187	2 698	95 480
45-49	11 966	84 537	320	67 737
TOTAL	199 252	494 762	41 522	412 387

Tableau 8: REPARTITION DES ENFANTS NES- VIVANTS, DES NAISSANCES DES 12 DERNIERS MOIS ET DES ENFANTS SURVIVANTS PAR GROUPE D'AGES DES MERES SELON LA PREFECTURE
KIBUNGO

Groupe d'âges	Nombre de Femmes	ENFANTS NES VIVANTS	NAISSANCES DE 12 DERNIERS MOIS	ENFANTS SURVIVANTS
15-19	19214	1966	1231	1358
20-24	14562	10033	3036	8439
25-29	12235	26441	3309	21167
30-34	10886	46665	3375	35825
35-39	9599	48505	2109	38726
40-44	8668	55830	959	41611
45-49	6134	41544	258	26676
TOTAL	81 298	230 984	14 277	173 802

Tableau 8: REPARTITION DES ENFANTS NES- VIVANTS, DES NAISSANCES DES 12 DERNIERS MOIS ET DES ENFANTS SURVIVANTS PAR GROUPE D'AGES DES MERES SELON LA PREFECTURE
KIBUYE

Groupe d'âges	Nombre de Femmes	ENFANTS NES VIVANTS	NAISSANCES DE 12 DERNIERS MOIS	ENFANTS SURVIVANTS
15-19	17185	1435	995	1291
20-24	13737	10601	4361	8414
25-29	10190	22755	4196	20015
30-34	10216	38907	4980	32131
35-39	8946	45496	3645	39303
40-44	7782	49868	1669	38400
45-49	5230	38451	363	29634
TOTAL	73 286	207 613	20 209	169 188

Tableau 8: REPARTITION DES ENFANTS NES- VIVANTS, DES NAISSANCES DES 12 DERNIERS MOIS ET DES ENFANTS SURVIVANTS PAR GROUPE D'AGES DES MERES SELON LA PREFECTURE
KIGALI RURAL

Groupe d'âges	Nombre de Femmes	ENFANTS NES VIVANTS	NAISSANCES DE 12 DERNIERS MOIS	ENFANTS SURVIVANTS
15-19	40 016	3 358	1 601	2 959
20-24	30 046	19 802	7 058	16 692
25-29	17 443	37 956	6 176	31 806
30-34	18 169	66 926	6 449	52 872
35-39	16 325	78 693	4 382	63 924
40-44	13 395	92 591	2 064	70 245
45-49	10 671	77 013	670	54 746
TOTAL	146 065	376 339	28 400	293 244

Tableau 8: REPARTITION DES ENFANTS NES- VIVANTS, DES NAISSANCES DES 12 DERNIERS MOIS ET DES ENFANTS SURVIVANTS PAR GROUPE D'AGES DES MERES SELON LA PREFECTURE
PREFECTURE DE LA VILLE DE KIGALI

Groupe d'âges	Nombre de Femmes	ENFANTS NES VIVANTS	NAISSANCES DE 12 DERNIERS MOIS	ENFANTS SURVIVANTS
15-19	30124	2376	1 276	2 159
20-24	23726	17131	5 949	14 996
25-29	17468	28470	5 369	24 749
30-34	11489	33810	3 386	29 042
35-39	8411	33828	2 108	33 177
40-44	5892	28999	497	23 344
45-49	3366	21209	133	16 184
TOTAL	100 476	165 823	18 718	143 651

Tableau 8: REPARTITION DES ENFANTS NES- VIVANTS, DES NAISSANCES DES 12 DERNIERS MOIS ET DES ENFANTS SURVIVANTS PAR GROUPE D'AGES DES MERES SELON LA PREFECTURE
RUHENGERI

Groupe d'âges	Nombre de Femmes	ENFANTS NES VIVANTS	NAISSANCES DE 12 DERNIERS MOIS	ENFANTS SURVIVANTS
15-19	40634	2942	1707	2649
20-24	31521	31612	11639	28459
25-29	24405	60549	11176	53793
30-34	23355	98497	9649	83480
35-39	19890	116497	7577	97727
40-44	15215	106876	4315	86157
45-49	11583	83755	1404	62146
TOTAL	166 603	500 728	47 467	414 411

Tableau 8: REPARTITION DES ENFANTS NES- VIVANTS, DES NAISSANCES DES 12 DERNIERS MOIS ET DES ENFANTS SURVIVANTS PAR GROUPE D'AGES DES MERES SELON LA PREFECTURE				
<u>UMUTARA</u>				
Groupe d'âges	Nombre de Femmes	ENFANTS NES VIVANTS	NAISSANCES DE 12 DERNIERS MOIS	ENFANTS SURVIVANTS
15-19	10220	724	469	616
20-24	8119	7439	2397	6273
25-29	5526	13895	2093	11694
30-34	5270	22204	2107	18803
35-39	4965	28368	1492	23151
40-44	3955	24727	508	18475
45-49	2473	17573	0	13563
TOTAL	40 528	114 930	9 066	92 575

Tableau 9 REPARTITION DE LA POPULATION RESIDANTE PAR GROUPE D'AGES ET SEXE

RWANDA

Groupe d'âges et Sexe	SURVIE DES PARENTS						TOTAL
	PERE Seulement	MERE Seulement	LES DEUX	AUCUN	Ne salt pas	ND	
					pour les deux		
00-04							
Total	13968	145749	833834	13314	1064	12085	1020014
Masculin	6358	70833	409883	6755	497	5731	500057
Féminin	7610	74916	423951	6559	567	6354	519957
05-09							
Total	41039	200603	679667	52929	3667	8423	986328
Masculin	20379	97167	335422	23383	1926	4855	483132
Féminin	20660	103436	344245	29546	1741	3568	503196
10-14							
Total	56204	230278	646473	73428	3904	7908	1018195
Masculin	26557	113770	318162	32233	2417	3973	497112
Féminin	29647	116508	328311	41195	1487	3935	521083
15-19							
Total	46560	164321	415331	61235	2213	4097	693757
Masculin	23116	73543	204565	29058	781	1510	332573
Féminin	23444	90778	210766	32177	1432	2587	361184
20-24							
Total	42128	120763	245033	55328	1602	2930	467784
Masculin	17780	46800	106738	21188	506	1264	194276
Féminin	24348	73963	138295	34140	1096	1666	273508
25-29							
Total	36044	96907	155460	58968	1851	2540	351770
Masculin	15594	39456	65111	21228	494	1128	143011
Féminin	20450	57451	90349	37740	1357	1412	208759
30-34							
Total	32756	105440	125351	78833	1819	2345	346544
Masculin	15214	45102	56589	31304	447	991	149647
Féminin	17542	60338	68762	47529	1372	1354	196897
35-39							
Total	31394	91260	83747	91869	1726	1480	301476
Masculin	14384	41924	37836	40058	706	357	135265
Féminin	17010	49336	45911	51811	1020	1123	166211
40-44							
Total	24081	65636	48456	108410	639	1813	249035
Masculin	11134	28648	21400	45965	247	579	107973
Féminin	12947	36988	27056	62445	392	1234	141062
45-49							
Total	13517	37930	21141	93354	378	1486	167806
Masculin	5719	16388	10233	39514	0	733	72587
Féminin	7798	21542	10908	53840	378	753	95219
50-54							
Total	8221	23373	8368	96664	194	731	137551
Masculin	2811	10450	3687	37099	148	188	54383
Féminin	5410	12923	4681	59565	46	543	83168
65-59							
Total	4020	11726	4456	82703	79	447	103431
Masculin	1404	6395	1432	34442	0	72	43745
Féminin	2616	5331	3024	48261	79	375	59686

Tableau 9 REPARTITION DE LA POPULATION RESIDENTE PAR GROUPES D'AGES ET SEXE
SELON LA SURVIE DES PARENTS

RWANDA

Groupe d'âges	SURVIE DE						TOTAL
	DEUX PARENTS	AUCUN	PERE	MERE	MERE ET PERE		
			Seulement	Seulement	Ne sait pas	ND	
60-64							
Total	4453	89428	1587	5971	0	452	101891
Masculin	1786	36963	745	2807	0	149	42450
Féminin	2667	52465	842	3164	0	303	59441
65-69							
Total	2159	71344	644	2695	72	739	77653
Masculin	903	33365	350	1631	0	301	36550
Féminin	1256	37979	294	1064	72	438	41103
70-74							
Total	971	62623	262	963	0	777	65596
Masculin	310	27253	0	296	0	489	28348
Féminin	661	35370	262	667	0	288	37248
75+							
Total	2291	68700	143	530	0	352	72016
Masculin	1211	31319	143	495	0	177	33345
Féminin	1080	37381	0	35	0	175	38671
ND							
Total	1747	2693	540	1017	0	633	6630
Masculin	977	1081	80	341	0	266	2745
Féminin	770	1612	460	676	0	367	3885
Total							
Total	3278938	1161823	353108	1305162	19208	49238	6167477
Masculin	1576245	492208	161768	596046	8169	22763	2857199
Féminin	1702693	669615	191340	709116	11039	26475	3310278

Tableau 10:

REPARTITION DE LA POPULATION RESIDANTE DE 6 ANS ET PLUS PAR GROUPE D'AGES SELON LE NIVEAU D'INSTRUCTION ET LE SEXE

RWANDA

Groupe d'âges	NIVEAU D'INSTRUCTION																				
	Sans			Primaire			Post primaire			Secondaire			Supérieur			ND			Total		
	Masc	Fémin	Total	Masc	Fémin	Total	Masc	Fémin	Total	Masc	Fémin	Total	Masc	Fémin	Total	Masc	Fémin	Total	Masc	Fémin	Total
06-09	115 847	119 438	235 285	245 848	265 730	511 578	0	0	0	0	0	0	0	0	0	28 785	26 876	55 661	390 480	412 044	802 524
10-14	79 033	84 837	163 870	410 070	423 628	833 698	377	444	821	3 116	5 085	8 201	0	0	0	4 516	7 088	11 604	497 112	521 082	1 018 194
15-19	70 460	70 309	140 769	226 703	248 786	475 489	5 327	5 280	10 607	26 665	32 793	59 458	0	44	44	3 419	3 971	7 390	332 574	381 183	693 757
20-24	44 144	68 630	112 774	114 640	164 730	279 370	8 897	12 680	21 577	24 006	24 547	48 553	1 153	604	1 757	1 438	2 318	3 754	194 276	273 509	467 785
25-29	37 857	69 069	106 926	79 881	114 063	193 944	9 200	11 685	20 885	12 714	11 493	24 207	2 025	770	2 795	1 335	1 680	3 015	143 012	208 760	351 772
30-34	48 207	87 792	135 999	80 191	90 737	170 928	6 303	7 292	13 595	11 089	8 510	19 599	2 286	560	2 846	1 571	2 008	3 579	149 647	196 899	346 546
35-39	48 760	87 411	136 171	75 047	67 867	142 914	2 964	5 031	7 995	6 538	4 438	10 976	880	89	969	1 074	1 373	2 447	135 263	166 209	301 472
40-44	38 513	87 438	125 951	61 680	47 648	109 328	1 481	2 006	3 487	4 513	2 294	6 807	716	135	851	1 071	1 541	2 612	107 974	141 062	249 036
45-49	28 346	68 847	97 193	38 494	23 228	61 722	786	630	1 416	3 579	1 308	4 887	785	93	878	597	1 112	1 709	72 587	95 218	167 805
50-54	26 759	66 531	93 290	24 110	14 414	38 524	547	263	810	1 939	1 209	3 148	310	0	310	717	752	1 469	54 382	83 169	137 551
55-59	21 086	50 285	71 351	19 546	8 082	27 628	416	72	488	1 845	359	2 204	521	0	521	353	887	1 240	43 747	59 685	103 432
60-64	22 644	53 303	75 947	18 341	4 944	23 285	136	76	212	1 018	0	1 018	87	0	87	222	1 118	1 340	42 448	59 441	101 889
65-69	24 550	37 221	61 771	10 944	3 257	14 201	70	0	70	438	0	438	0	0	0	547	627	1 174	36 549	41 105	77 654
70-74	20 347	35 530	55 877	7 118	1 175	8 293	168	0	168	234	44	278	99	0	99	382	499	881	28 348	37 248	65 596
75+	27 475	36 654	64 129	4 679	1 057	5 736	77	0	77	272	0	272	45	0	45	798	959	1 757	33 346	38 670	72 016
ND	1 014	1 743	2 757	788	1 383	2 171	0	73	73	308	83	391	0	0	0	635	604	1 239	2 745	3 888	6 631
Total	655 022	1 025 038	1 680 060	1 418 080	1 480 729	2 898 809	36 749	45 532	82 281	98 274	92 163	190 437	8 907	2 295	11 202	47 458	53 413	100 871	2 264 490	2 699 170	4 963 680

Tableau 11: REPARTITION DE LA POPULATION SCOLAIRE DE 6 ANS ET PLUS PAR GROUPE D'AGES SELON LE NIVEAU D'INSTRUCTION ET LE SEXE

RWANDA

Groupe d'âges	NIVEAU D'INSTRUCTION																	
	Primaire			Post-Primaire			Secondaire			Superieur			ND			Total		
	Masculin	Féminin	Total	Masculin	Féminin	Total	Masculin	Féminin	Total	Masculin	Féminin	Total	Masculin	Féminin	Total	Masculin	Féminin	Total
06-09	237 868	258 266	496 134	0	0	0	0	0	0	0	0	0	1 549	1 308	2 857	239 417	259 574	498 991
10-14	322 409	324 378	646 787	155	400	555	3 008	4 948	7 956	0	0	0	1 381	1 843	3 224	326 953	331 569	658 522
15-19	38 678	31 532	70 210	1 022	576	1 598	22 912	26 139	49 051	0	44	44	70	132	202	62 682	58 423	121 105
20-24	2 569	3 514	6 083	408	333	741	12 385	11 289	23 674	992	604	1 596	0	0	0	16 354	15 740	32 094
25-29	215	391	606	107	148	255	2 190	1 333	3 523	1 116	197	1 313	0	133	133	3 628	2 202	5 830
30-34	0	0	0	76	0	76	535	484	1 019	462	72	534	0	0	0	1 073	556	1 629
35 +	0	0	0	0	0	0	187	220	407	200	0	200	142	79	221	529	299	828
ND	118	423	541	0	0	0	261	83	344	0	0	0	0	0	0	379	506	885
Total	601 857	618 504	1 220 361	1 768	1 457	3 225	41 478	44 496	85 974	2 770	917	3 687	3 142	3 495	6 637	651 015	668 869	1 319 884

Tableau 12: RÉPARTITION DE LA POPULATION RÉSIDENTE AGÉE DE 10 ANS ET PLUS PAR GROUPE D'ÂGE ET SEXE SELON LA SITUATION DANS L'ACTIVITÉ RWANDA

GROUPES D'ÂGES	Occupé	Chômeur	En Quête 1 emploi	ACTIFS	Etudiant	Retraite	Ménagère	Invalide	Autre	ND	INACTIFS	TOTAL GÉNÉRAL
10-14												
Total	242 852	458	618	243 928	651 683	0	82 283	6 742	6 861	26 697	774 206	1 018 194
Masculin	116 520	313	489	117 322	323 708	0	35 031	3 597	4 754	12 698	379 788	497 110
Féminin	126 332	145	129	126 606	327 975	0	47 252	3 145	2 107	13 999	394 418	521 084
15-64												
Total	2 391 270	9 168	5 416	2 405 854	1 56 941	1 421	102 232	30 459	5 748	13 068	309 869	2 716 723
Masculin	1 051 054	6 533	2 904	1 060 491	82 585	296	21 122	13 725	4 280	7 218	129 226	1 189 717
Féminin	1 340 216	2 635	2 512	1 345 363	74 356	1 125	81 110	16 734	1 468	5 850	180 643	1 526 006
65 +												
Total	302 398	430	0	302 828	0	50 048	6 112	58 075	1 556	1 968	117 759	420 587
Masculin	140 770	360	0	141 130	0	19 809	275	21 919	627	678	43 308	184 438
Féminin	161 628	70	0	161 698	0	30 239	5 837	36 156	929	1 290	74 451	236 149
ND												
Total	4 078	151	45	4 274	885	211	145	0	0	1 117	2 358	6 632
Masculin	1 698	151	0	1 849	379	0	75	0	0	442	896	2 745
Féminin	2 380	0	45	2 425	506	211	70	0	0	675	1 462	3 887
Total												
Total	2 940 598	10 207	6 079	2 956 884	809 509	51 680	190 772	95 276	14 165	42 850	1 204 252	4 161 136
Masculin	1 310 042	7 357	3 393	1 320 792	406 672	20 105	56 603	39 241	9 661	21 036	553 218	1 874 010
Féminin	1 630 556	2 850	2 688	1 636 092	402 837	31 575	134 269	56 035	4 504	21 814	651 034	2 287 126

Tableau 13: REPARTITION DE LA POPULATION ACTIVE DE 10 ANS ET PLUS PAR GROUPE D'AGES
ET PAR SEXE SELON LE SECTEUR D'ACTIVITE

RWANDA

GROUPE D'AGES ET SEXE		SECTEUR D'ACTIVITE				
		PRIMAIRE	SECONDAIRE	TERTIAIRE	ND	TOTAL
10-14	Total	229 959	879	8 417	4 675	243 930
	Masculin	110 908	464	3 233	2 718	117 323
	Féminin	119 051	415	5 184	1 957	126 607
15-19	Total	481 021	3 415	24 479	5 989	514 904
	Masculin	226 262	3 094	12 707	3 209	245 272
	Féminin	254 759	321	11 772	2 780	269 632
20-24	Total	364 370	7 337	31 067	5 205	407 979
	Masculin	145 810	6 031	17 319	2 650	171 810
	Féminin	218 560	1 306	13 748	2 555	236 169
25-29	Total	285 123	7 204	32 856	3 192	328 375
	Masculin	109 052	6 442	18 166	1 747	135 407
	Féminin	176 071	762	14 690	1 445	192 968
30-34	Total	289 951	9 670	31 547	2 634	333 802
	Masculin	115 662	8 756	20 487	1 391	146 296
	Féminin	174 289	914	11 060	1 243	187 506
35-39	Total	261 134	8 401	19 189	1 456	290 180
	Masculin	110 417	7 669	13 675	901	132 662
	Féminin	150 717	732	5 514	555	157 518
40-44	Total	218 482	6 575	14 700	953	240 710
	Masculin	89 581	6 115	9 724	571	105 991
	Féminin	128 901	460	4 976	382	134 719
45-49	Total	147 862	3 533	8 924	695	161 014
	Masculin	59 793	3 441	6 768	381	70 383
	Féminin	88 069	92	2 156	314	90 631
50-54	Total	120 630	1 705	5 779	780	128 894
	Masculin	46 314	1 705	4 257	396	52 672
	Féminin	74 316	0	1 522	384	76 222
55-59	Total	88 219	587	4 089	386	93 281
	Masculin	36 205	587	3 455	118	40 365
	Féminin	52 014	0	634	268	52 916
60-64	Total	80 425	736	2 088	230	83 529
	Masculin	34 451	663	1 620	205	36 939
	Féminin	45 974	73	468	75	46 590
65 +	Total	122 666	847	2 247	257	126 017
	Masculin	61 008	775	1 972	71	63 826
	Féminin	61 658	72	275	186	62 191
ND	Total	3 318	142	725	89	4 274
	Masculin	1 104	142	560	44	1 850
	Féminin	2 214	0	165	45	2 424
Total	Total	2 693 160	51 031	186 107	26 591	2 956 889
	Masculin	1 146 567	45 884	113 943	14 402	1 320 796
	Féminin	1 546 593	5 147	72 164	12 189	1 636 093

Tableau 14: REPARTITION DE LA POPULATION ACTIVE DE 10 ANS ET PLUS PAR GROUPE D'AGES ET PAR SEXE SELON LA PROFESSION

RWANDA

Groupe d'âges	PROFESSION										ND	TOTAL
	Scientifiques libérales techniques et assimilées	Enseignant Comptable/Juriste Artistes	Directeurs et cadres supérieurs	Personnel administratifs et travailleurs assimilés	Personnel de Commerce et les vendeurs	Travailleurs spécialisés dans les services	Agriculture Elevage - Pêche Chasse	Ouvrier manoeuvres non agricole	Profession mal définies			
10-14												
Total	82	0	0	83	522	6 767	230 423	1 547	46	4 459	243 929	
Masculin	82	0	0	83	354	2 029	111 066	1 034	46	2 628	117 322	
Féminin	0	0	0	0	168	4 738	119 357	513	0	1 831	126 607	
15-19												
Total	259	445	0	212	3 629	15 157	481 229	7 712	627	5 635	514 905	
Masculin	180	198	0	212	2 397	6 335	226 285	6 286	401	2 979	245 273	
Féminin	79	247	0	0	1 232	8 822	254 944	1 426	226	2 656	269 632	
20-24												
Total	1 666	4 724	0	2 629	6 827	7 532	364 854	13 838	1 251	4 657	407 978	
Masculin	536	1 693	0	1 231	3 251	4 982	146 072	10 735	798	2 512	171 810	
Féminin	1 130	3 031	0	1 398	3 576	2 550	218 782	3 103	453	2 145	236 168	
25-29												
Total	1 379	8 319	44	3 495	7 615	3 235	284 857	15 246	1 512	2 670	328 372	
Masculin	635	3 924	44	1 832	3 627	2 068	108 865	11 729	1 192	1 490	135 406	
Féminin	744	4 395	0	1 663	3 988	1 167	175 992	3 517	320	1 180	192 966	
30-34												
Total	1 453	8 577	293	3 407	5 889	3 015	289 649	17 635	1 536	2 248	333 802	
Masculin	801	4 035	249	1 796	3 412	2 502	115 357	15 917	1 178	1 049	146 296	
Féminin	652	4 542	44	1 611	2 577	513	174 292	1 718	358	1 199	187 506	
35-39												
Total	2 042	3 553	248	2 321	5 362	1 507	260 923	12 434	935	855	290 180	
Masculin	1 297	2 297	204	1 430	3 412	1 163	110 046	11 581	739	514	132 663	
Féminin	745	1 256	44	891	1 950	344	150 877	873	196	341	157 517	
40-44												
Total	700	3 069	239	1 986	3 466	1 487	218 338	10 167	392	867	240 711	
Masculin	419	2 145	121	1 289	1 347	1 219	89 358	9 305	304	485	105 992	
Féminin	281	924	118	697	2 119	268	128 980	862	88	382	134 719	

Tableau 14: REPARTITION DE LA POPULATION ACTIVE DE 10 ANS ET PLUS PAR GROUPE D'AGES ET PAR SEXE SELON LA PROFESSION

RWANDA

Groupe d'âges	PROFESSION										ND	TOTAL	
	Scientifiques libérales techniques et assimilées	Enseignant Comptable/Juriste Artistes	Directeurs et cadres supérieurs	Personnel administratifs et travailleurs assimilés	Personnel de Commerce et les vendeurs	Travailleurs spécialisés dans les services	Agriculture Elevage - Pêche Chasse	Ouvrier manoeuvres non agricole	Profession mal définies				
45-49											0		
Total	1 081	1 593	44	806	1 601	969	147 451	6 354	626	488	161 013		
Masculin	1 038	1 006	44	762	665	879	59 451	5 829	439	269	70 382		
Féminin	43	587	0	44	936	90	88 000	525	187	219	90 631		
50-54													
Total	771	862	176	687	825	903	120 824	3 237	138	472	128 895		
Masculin	388	607	176	642	425	787	48 345	2 913	138	250	52 671		
Féminin	383	255	0	45	400	116	74 479	324	0	222	76 224		
55-59													
Total	354	1 382	0	497	495	446	88 360	1 402	75	268	93 279		
Masculin	354	1 157	0	497	241	446	36 273	1 247	75	74	40 364		
Féminin	0	225	0	0	254	0	52 087	155	0	194	52 915		
60-64													
Total	44	398	43	81	535	191	80 365	1 547	48	280	83 530		
Masculin	44	398	43	81	272	191	34 348	1 311	48	205	36 939		
Féminin	0	0	0	0	263	0	46 017	236	0	75	46 591		
65+													
Total	228	421	44	0	248	632	122 745	1 522	0	178	126 018		
Masculin	81	421	44	0	203	632	61 008	1 367	0	71	63 827		
Féminin	147	0	0	0	45	0	61 737	155	0	107	62 191		
ND													
Total	0	0	0	0	124	243	3 318	346	153	89	4 273		
Masculin	0	0	0	0	124	78	1 104	346	153	44	1 849		
Féminin	0	0	0	0	0	165	2 214	0	0	45	2 424		
Total													
Total	10 059	33 343	1 131	16 204	37 238	42 084	2 693 336	92 987	7 337	23 166	2 956 885		
Masculin	5 855	17 881	925	9 855	19 730	23 311	1 145 578	79 580	5 509	12 570	1 320 794		
Féminin	4 204	15 462	206	6 349	17 508	18 773	1 547 758	13 407	1 828	10 596	1 636 091		

TABLEAU 15:

REPARTITION DE LA POPULATION ACTIVE DE 10 ANS ET PLUS PAR SECTEUR D'ACTIVITE
ET LES GRANDS GROUPES D'AGES SELON LA PROFESSION ET LE SEXE

RWANDA

Secteur d'activité	Scientifiques libérales techniques et assimilés			Enseignant / Comptables Juristes/ Artistes			Directeur et cadres supérieur			Personnel administratifs et travailleurs assimilés			Personnel de commerce et les vendeurs		
	Masc	Fem	Total	Masc	Fem	Total	Masc	Fem	Total	Masc	Fem	Total	Masc	Fem	Total
Primaire															
Total	647	43	690	0	150	150	0	0	0	110	43	153	145	68	213
10-14	0	0	0	0	0	0	0	0	0	0	0	0	0	0	0
15-64	647	43	690	0	150	150	0	0	0	110	43	153	145	68	213
65 +	0	0	0	0	0	0	0	0	0	0	0	0	0	0	0
ND	0	0	0	0	0	0	0	0	0	0	0	0	0	0	0
Secondaire															
Total	1 282	44	1 326	210	115	325	263	0	263	1 242	734	1 976	275	211	486
10-14	82	0	82	0	0	0	0	0	0	0	0	0	0	0	0
15-64	1 154	44	1 198	136	115	251	263	0	263	1 242	734	1 976	275	211	486
65 +	46	0	46	74	0	74	0	0	0	0	0	0	0	0	0
ND	0	0	0	0	0	0	0	0	0	0	0	0	0	0	0
Tertiaire															
Total	3 878	4 117	7 995	17 672	15 197	32 869	661	206	867	8 419	5 572	13 991	19 222	16 954	36 176
10-14	0	0	0	0	0	0	0	0	0	83	0	83	354	168	522
15-64	3 843	3 970	7 813	17 325	15 197	32 522	617	206	823	8 336	5 572	13 908	18 541	16 741	35 282
65 +	35	147	182	347	0	347	44	0	44	0	0	0	203	45	248
ND	0	0	0	0	0	0	0	0	0	0	0	0	124	0	124
ND															
Total	48	0	48	0	0	0	0	0	0	84	0	84	89	276	365
10-14	0	0	0	0	0	0	0	0	0	0	0	0	0	0	0
15-64	48	0	48	0	0	0	0	0	0	84	0	84	89	276	365
65 +	0	0	0	0	0	0	0	0	0	0	0	0	0	0	0
ND	0	0	0	0	0	0	0	0	0	0	0	0	0	0	0
TOTAL															
Total	5 855	4 204	10 059	17 882	15 462	33 344	924	206	1 130	9 855	6 349	16 204	19 731	17 509	37 240
10-14	82	0	82	0	0	0	0	0	0	83	0	83	354	168	522
15-64	5 692	4 057	9 749	17 461	15 462	32 923	880	206	1 086	9 772	6 349	16 121	19 050	17 296	36 346
65 +	81	147	228	421	0	421	44	0	44	0	0	0	203	45	248
ND	0	0	0	0	0	0	0	0	0	0	0	0	124	0	124

TABLEAU 15:

REPARTITION DE LA POPULATION ACTIVE DE 10 ANS ET PLUS PAR SECTEUR D'ACTIVITE
ET LES GRANDS GROUPES D'AGES SELON LA PROFESSION ET LE SEXE

RWANDA

Secteur d'activité	Travailleurs dans les services			Agriculteur / Elevage Pêche / Chasse			Ouvrier manoeuvres non agricoles			Profession mal définies			ND			Total		
	Masc	Fem	Total	Masc	Fem	Total	Masc	Fem	Total	Masc	Fem	Total	Masc	Fem	Total	Masc	Fem	Total
Primaire																		
Total	268	0	268	1 144 232	1 546 067	2 690 299	1 093	220	1 313	0	0	0	70	0	70	1 146 565	1 546 591	2 693 156
10-14	0	0	0	110 838	119 051	229 889	0	0	0	0	0	0	70	0	70	110 908	119 051	229 959
15-64	268	0	268	971 283	1 363 144	2 334 427	1 093	220	1 313	0	0	0	0	0	0	973 546	1 363 668	2 337 214
65+	0	0	0	61 007	61 658	122 665	0	0	0	0	0	0	0	0	0	61 007	61 658	122 665
ND	0	0	0	1 104	2 214	3 318	0	0	0	0	0	0	0	0	0	1 104	2 214	3 318
Secondaire																		
Total	1 019	228	1 247	226	380	606	40 405	2 852	43 257	961	582	1 543	0	0	0	45 883	5 146	51 029
10-14	0	0	0	0	148	148	381	266	647	0	0	0	0	0	0	463	414	877
15-64	946	228	1 174	226	232	458	39 300	2 514	41 814	961	582	1 543	0	0	0	44 503	4 660	49 163
65+	73	0	73	0	0	0	582	72	654	0	0	0	0	0	0	775	72	847
ND	0	0	0	0	0	0	142	0	142	0	0	0	0	0	0	142	0	142
Tertiaire																		
Total	21 979	18 464	40 443	606	304	910	32 862	9 753	42 615	8 601	1 598	10 199	44	0	44	113 944	72 165	186 109
10-14	2 029	4 694	6 723	148	76	224	573	247	820	46	0	46	0	0	0	3 233	5 185	8 418
15-64	19 313	13 605	32 918	458	228	686	31 300	9 423	40 723	8 401	1 598	9 999	44	0	44	108 178	66 540	174 718
65+	559	0	559	0	0	0	785	83	868	0	0	0	0	0	0	1 973	275	2 248
ND	78	165	243	0	0	0	204	0	204	154	0	154	0	0	0	560	165	725
ND																		
Total	44	80	124	516	1 008	1 524	1 007	89	1 096	159	140	299	12 457	10 597	23 054	14 404	12 190	26 594
10-14	0	44	44	81	82	163	79	0	79	0	0	0	2 558	1 831	4 389	2 718	1 957	4 675
15-64	44	36	80	435	847	1 282	928	89	1 017	159	140	299	9 784	8 614	18 398	11 571	10 002	21 573
65+	0	0	0	0	79	79	0	0	0	0	0	0	71	107	178	71	186	257
ND	0	0	0	0	0	0	0	0	0	0	0	0	44	45	89	44	45	89
TOTAL																		
Total	23 310	18 772	42 082	1 145 580	1 547 759	2 693 339	75 367	12 914	88 281	9 721	2 320	12 041	12 571	10 597	23 168	1 320 796	1 636 092	2 956 888
10-14	2 029	4 738	6 767	111 067	119 357	230 424	1 033	513	1 546	46	0	46	2 628	1 831	4 459	117 322	126 607	243 929
15-64	20 571	13 869	34 440	972 402	1 364 451	2 336 853	72 621	12 246	84 867	9 521	2 320	11 841	9 828	6 614	18 442	1 137 798	1 444 870	2 582 668
65+	632	0	632	61 007	61 737	122 744	1 367	155	1 522	0	0	0	71	107	178	63 826	62 191	126 017
ND	78	165	243	1 104	2 214	3 318	346	0	346	154	0	154	44	45	89	1 850	2 424	4 274

Tableau 16:

REPARTITION DE LA POPULATION ACTIVE DE 10 ANS ET PLUS PAR GROUPE D'AGES
ET PAR SEXE SELON LE STATUT DANS L'EMPLOI

RWANDA

Groupe âges et Sexe	STATUT DANS L'EMPLOI							Total
	Indépendant	Employeur	Salarie Permanent	Salarie Temporaire	Aide Familial	Apprenti Associé	Autre ND	
10-14								
Total	8 405	94	9 182	1 757	218 128	442	5 920	243 928
Masculin	4 257	0	4 366	1 159	104 123	200	3 218	117 323
Féminin	4 148	94	4 816	598	114 005	242	2 702	126 605
15-19								
Total	67 314	94	20 064	4 963	413 629	703	8 137	514 904
Masculin	26 224	0	10 238	3 982	199 562	627	4 638	245 271
Féminin	41 090	94	9 826	981	214 067	76	3 499	269 633
20-24								
Total	198 583	44	23 329	6 354	172 184	740	6 746	407 980
Masculin	65 760	0	13 815	5 875	82 282	423	3 656	171 811
Féminin	132 823	44	9 514	479	89 902	317	3 090	236 169
25-29								
Total	239 068	94	23 658	4 812	55 731	415	4 596	328 374
Masculin	90 737	0	14 919	4 065	23 226	161	2 299	135 407
Féminin	148 331	94	6 739	747	32 505	254	2 297	192 967
30-34								
Total	272 456	322	22 974	6 388	26 847	391	4 423	333 801
Masculin	113 245	166	14 913	5 575	10 152	274	1 970	146 295
Féminin	159 211	156	8 061	813	16 695	117	2 453	187 506
35-39								
Total	255 302	384	13 306	5 702	12 433	150	2 902	290 179
Masculin	111 928	245	10 035	5 084	3 951	76	1 343	132 662
Féminin	143 374	139	3 271	618	8 482	74	1 559	157 517
40-44								
Total	215 213	211	10 582	4 186	8 027	109	2 384	240 712
Masculin	89 239	73	8 465	3 943	2 812	73	1 388	105 993
Féminin	125 974	138	2 117	243	5 215	36	996	134 719
45-49								
Total	146 802	143	6 359	2 803	3 233	243	1 430	161 013
Masculin	80 034	143	5 614	2 561	1 078	147	805	70 382
Féminin	86 768	0	745	242	2 155	96	625	90 631

Tableau 16:

REPARTITION DE LA POPULATION ACTIVE DE 10 ANS ET PLUS PAR GROUPE D'AGES
ET PAR SEXE SELON LE STATUT DANS L'EMPLOI

RWANDA

Groupes âge et sexe	STATUT DANS L'ACTIVITE							Total
	Indépendant	Employeur	Salarie Permanent	Salarie Temporaire	Aide Famillial	Apprenti Associé	Autre ND	
50-54								
Total	119 351	0	4 222	1 355	2 647	0	1 317	128 892
Masculin	46 799	0	3 631	988	616	0	636	52 670
Féminin	72 552	0	591	367	2 031	0	681	76 222
55-59								
Total	88 052	83	2 396	390	1 649	0	710	93 280
Masculin	37 105	83	2 127	390	322	0	338	40 365
Féminin	50 947	0	269	0	1 327	0	372	52 915
60-64								
Total	79 403	47	1 066	380	1 911	71	655	83 533
Masculin	34 647	47	1 023	304	572	71	276	36 940
Féminin	44 756	0	43	76	1 339	0	379	46 593
65 +								
Total	120 733	35	956	381	2 470	68	1 372	126 015
Masculin	60 537	35	956	309	1 030	68	890	63 825
Féminin	60 196	0	0	72	1 440	0	482	62 190
ND								
Total	2 451	0	289	0	1 179	0	353	4 272
Masculin	1 434	0	124	0	139	0	151	1 848
Féminin	1 017	0	165	0	1 040	0	202	2 424
Total								
Total	1 813 133	1 551	138 383	39 471	920 068	3 332	40 945	2 956 883
Masculin	741 946	792	90 226	34 235	429 865	2 120	21 608	1 320 792
Féminin	1 071 187	759	48 157	5 236	490 203	1 212	19 337	1 636 091

Tableau 17:

REPARTITION DE LA POPULATION ACTIVE DE 10 ANS ET PLUS PAR SECTEUR D'ACTIVITE
ET PAR GRANDS GROUPES D'AGES SELON LE STATUT DANS L'EMPLOI ET LE SEXE

RWANDA

Secteur d'activité et Groupe d'âges	STATUT DANS L'EMPLOI											
	Indépendant			Employeur			Salarie permanent			Salarie temporaire		
	Masc	Fémin	Total	Masc	Fémin	Total	Masc	Fémin	Total	Masc	Fémin	Total
PRIMAIRE												
Total	692419	1042805	1735224	72	70	142	10070	2109	12179	10354	3239	13593
10-14	3558	3570	7128	0	0	0	2161	219	2380	982	153	1135
15-64	628748	978448	1607196	72	70	142	7909	1890	9799	9300	3086	12386
55-99	59149	59770	118919	0	0	0	0	0	0	72	0	72
ND	964	1017	1981	0	0	0	0	0	0	0	0	0
SECONDAIRE												
Total	13311	1747	15058	356	0	356	14591	2366	16957	14722	448	15170
10-14	81	0	81	0	0	0	0	192	192	0	144	144
15-64	12656	1675	14331	321	0	321	14356	2174	16530	14722	304	15026
55-99	432	72	504	35	0	35	235	0	235	0	0	0
ND	142	0	142	0	0	0	0	0	0	0	0	0
TERTIAIRE												
Total	34371	23416	57787	364	645	1009	63909	42507	106416	8716	1409	10125
10-14	318	124	442	0	94	94	2090	4315	6405	177	233	410
15-64	32839	23017	55856	364	551	915	60972	38027	98999	8303	1176	9479
55-99	886	275	1161	0	0	0	722	0	722	236	0	236
ND	328	0	328	0	0	0	125	165	290	0	0	0
ND												
Total	1847	3220	5067	0	44	44	1658	1173	2831	442	140	582
10-14	300	454	754	0	0	0	115	90	205	0	68	68
15-64	1476	2687	4163	0	44	44	1543	1083	2626	442	0	442
55-99	71	79	150	0	0	0	0	0	0	0	72	72
ND	0	0	0	0	0	0	0	0	0	0	0	0
TOTAL												
Total	741 948	1 071 188	1 813 136	792	759	1 551	90 228	48 155	138 383	34 234	5 236	39 470
10-14	4 257	4 148	8 405	0	94	94	4 366	4 816	9 182	1 159	598	1 757
15-64	675 719	1 005 827	1 681 546	757	665	1 422	84 780	43 174	127 954	32 767	4 566	37 333
55-99	60 538	60 196	120 734	35	0	35	957	0	957	308	72	380
ND	1 434	1 017	2 451	0	0	0	125	165	290	0	0	0

Tableau 17:

REPARTITION DE LA POPULATION ACTIVE DE 10 ANS ET PLUS PAR SECTEUR D'ACTIVITE
ET PAR GRANDS GROUPES D'AGES SELON LE STATUT DANS L'EMPLOI ET LE SEXE

RWANDA

Secteur d'activité	Groupe d'âge	STATUT DANS L'EMPLOI											
		Aide Familial			Apprenti / Associé			Autres / ND			TOTAL		
		Masc	Fémin	Total	Masc	Fémin	Total	Masc	Fémin	Total	Masc	Fémin	Total
PRIMAIRE	Total	424962	486194	911156	527	434	961	8160	11742	19902	1 146 564	1 546 593	2 693 157
	10-14	102795	113305	216100	151	169	320	1261	1635	2896	110 908	119 051	229 959
	15-64	320998	370408	691406	308	265	573	6211	9503	15714	973 546	1 363 670	2 337 216
	55-99	1030	1441	2471	68	0	68	688	447	1135	61 007	61 658	122 665
	ND	139	1040	1179	0	0	0	0	157	157	1 103	2 214	3 317
SECONDAIRE	Total	1029	420	1449	487	72	559	1388	94	1482	45 884	5 147	51 031
	10-14	161	78	239	0	0	0	222	0	222	464	414	878
	15-64	868	342	1210	487	72	559	1092	94	1186	44 502	4 661	49 163
	55-99	0	0	0	0	0	0	74	0	74	776	72	848
	ND	0	0	0	0	0	0	0	0	0	142	0	142
TERTIAIRE	Total	2346	2005	4351	1025	632	1657	3212	1548	4760	113 943	72 162	186 105
	10-14	800	273	873	48	73	121	0	71	71	3 233	5 183	8 416
	15-64	1746	1732	3478	977	559	1536	2977	1477	4454	108 178	66 539	174 717
	55-99	0	0	0	0	0	0	128	0	128	1 972	275	2 247
	ND	0	0	0	0	0	0	107	0	107	560	165	725
ND	Total	1529	1583	3112	80	74	154	8849	5952	14801	14 405	12 186	26 591
	10-14	568	349	917	0	0	0	1736	995	2731	2 719	1 956	4 675
	15-64	961	1234	2195	80	74	154	7069	4877	11946	11 571	9 999	21 570
	55-99	0	0	0	0	0	0	0	35	35	71	186	257
	ND	0	0	0	0	0	0	44	45	89	44	45	89
TOTAL	Total	429 866	490 202	920 068	2119	1212	3331	21609	19336	40945	1 320 796	1 636 088	2 956 884
	10-14	104 124	114 005	218 129	199	242	441	3219	2701	5920	117 324	126 604	243 928
	15-64	324 573	373 716	698 289	1852	970	2822	17349	15951	33300	1 137 797	1 444 869	2 582 666
	55-99	1 030	1 441	2 471	68	0	68	890	482	1372	63 826	62 191	126 017
	ND	139	1 040	1 179	0	0	0	151	202	353	1 849	2 424	4 273

Tableau 18 :

REPARTITION DE LA POPULATION ACTIVE DE 10 ANS ET PLUS PAR SECTEUR D'ACTIVITE ET
PAR GRANDS GROUPES D'AGES SELON LE NIVEAU D'INSTRUCTION ET LE SEXE

RWANDA

Secteur d'activité et Groupe d'âges	NIVEAU D'INSTRUCTION											
	AUCUN			Primaire			Post primaire			Secondaire		
	Masc	Fémin	Total	Masc	Fémin	Total	Masc	Fémin	Total	Masc	Fémin	Total
Primaire												
Total	442621	758940	1201561	661569	731087	1 392 656	19 287	29 592	48 879	16 068	13 957	29 025
10-14	47564	52429	99993	62467	64985	127 452	143	0	143	36	0	36
15-64	349267	647748	997015	583643	661896	1 245 539	18890	29519	48 409	15032	13913	28 945
65 +	45122	57422	102544	15095	3405	18 500	254	0	254	0	44	44
ND	668	1341	2009	364	801	1 165	0	73	73	0	0	0
Secondaire												
Total	6 610	1 527	8137	26 847	1 889	28 736	5 667	214	5 881	5 298	1 383	6 681
10-14	163	46	209	222	369	591	79	0	79	0	0	0
15-64	5 847	1 409	7256	26 398	1 520	27 918	5 588	214	5 802	5207	1383	6 590
65 +	458	72	530	227	0	227	0	0	0	91	0	91
ND	142	0	142	0	0	0	0	0	0	0	0	0
Tertiaire												
Total	11 562	9 326	20888	57 729	28 440	86 169	8 343	10 205	18 548	30 310	21 824	52 134
10-14	1 128	1 511	2639	2105	3456	5 561	0	43	43	0	0	0
15-64	9 292	7 604	16896	54759	24755	79 514	8 343	10 162	18 505	29963	21824	51 787
65 +	939	90	1029	678	185	863	0	0	0	300	0	300
ND	203	121	324	187	44	231	0	0	0	47	0	47
ND												
Total	1996	2411	4407	7 864	6 387	14 251	946	978	1 924	3 019	2 274	5 293
10-14	799	211	1010	1849	1677	3 526	0	0	0	0	0	0
15-64	1197	2014	3211	5900	4665	10 565	946	978	1 924	3019	2274	5 293
65 +	0	186	186	71	0	71	0	0	0	0	0	0
ND	0	0	0	44	45	89	0	0	0	0	0	0
Total												
Total	462 789	772 204	1 234 993	754 009	767 803	1 521 812	34 243	40 989	75 232	53 695	39 438	93 133
10-14	49 654	54 197	103 851	66 643	70 487	137 130	222	43	265	36	0	36
15-64	365 603	658 775	1 024 378	670 700	692 836	1 363 536	33 767	40 873	74 640	53 221	39 394	92 615
55-99	46 519	57 770	104 289	16 071	3 590	19 661	254	0	254	391	44	435
ND	1 013	1 462	2 475	595	890	1 485	0	73	73	47	0	47

Tableau 18 : REPARTITION DE LA POPULATION ACTIVE DE 10 ANS ET PLUS PAR SECTEUR D'ACTIVITE ET PAR GRANDS GROUPES D'AGES SELON LE NIVEAU D'INSTRUCTION ET LE SEXE

RWANDA

Secteur d'activité et Groupes d'âges	NIVEAU D'INSTRUCTION								
	Supérieur			ND			Total		
	Masc	Fémin	Total	Masc	Fémin	Total	Masc	Fémin	Total
Primaire									
Total	0	0	0	8 020	13 016	21 036	1 146 565	1 546 592	2 693 157
10-14	0	0	0	697	1 636	2 333	110 907	119 050	229 957
15-64	0	0	0	6 715	10 593	17 308	973 547	1 363 689	2 337 216
65 +	0	0	0	537	787	1 324	61 008	61 658	122 666
ND	0	0	0	71	0	71	1 103	2 215	3 318
Secondaire									
Total	889	91	980	572	43	615	45 883	5 147	51 030
10-14	0	0	0	0	0	0	464	415	879
15-64	889	91	980	572	43	615	44 501	4 660	48 589
65 +	0	0	0	0	0	0	776	72	848
ND	0	0	0	0	0	0	142	0	142
Tertiaire									
Total	4 905	1 196	6 101	1 089	1 173	2 262	113 938	72 164	186 102
10-14	0	0	0	0	174	174	3 233	5 184	8 417
15-64	4 851	1 196	6 047	967	999	1 966	108 175	66 540	174 715
65 +	54	0	54	0	0	0	1 971	275	2 246
ND	0	0	0	122	0	122	559	165	724
ND									
Total	293	0	293	287	139	426	14 405	12 189	26 594
10-14	0	0	0	71	68	139	2 719	1 956	4 675
15-64	293	0	293	216	71	287	11 571	10 002	21 573
65 +	0	0	0	0	0	0	71	186	257
ND	0	0	0	0	0	0	44	45	89
Total									
Total	6 087	1 287	7 374	9 968	14 371	24 339	1 320 791	1 636 092	2 956 883
10-14	0	0	0	768	1 878	2 646	117 323	126 605	243 928
15-64	6 033	1 287	7 320	8 470	11 706	19 604	1 137 794	1 444 871	2 582 093
55-99	54	0	54	537	787	1 324	63 826	62 191	126 017
ND	0	0	0	193	0	193	1 848	2 425	4 273

Tableau 19: REPARTITION DE LA POPULATION ACTIVE DE 10 ANS ET PLUS PAR PROFESSION ET LES GRANDS GROUPES D'AGES SELON LE NIVEAU D'INSTRUCTION ET LE SEXE

PROFESSIONS ET GRANDS GROUPES D'AGES	NIVEAU D'INSTRUCTION												
	Aucun			Primaire			Post primaire			Secondaire			
	Masc	Fém	Tot	Masc	Fém	Tot	Masc	Fém	Tot	Masc	Fém	Tot	
Scientifiques libérales													
techniques et assimilés	Total	729	107	836	1426	746	2 172	712	522	1 234	2029	2573	4 602
	10-14	82	0	82	0	0	0	0	0	0	0	0	0
	15-54	647	107	754	1426	599	2 025	712	522	1 234	1949	2573	4 522
	65+	0	0	0	0	147	147	0	0	0	80	0	80
	ND	0	0	0	0	0	0	0	0	0	0	0	0
Enseignant- Comptable													0
Juriste / Artistes	Total	270	174	444	2561	828	3 389	1723	4342	6 065	11415	9640	21 255
	10-14	0	0	0	0	0	0	0	0	0	0	0	0
	15-54	196	174	370	2414	828	3 242	1723	4342	6 065	11269	9840	21 109
	65+	74	0	74	147	0	147	0	0	0	146	0	146
	ND	0	0	0	0	0	0	0	0	0	0	0	0
Directeurs et cadre supérieur	Total	0	0	0	0	0	0	0	44	44	414	118	532
	10-14	0	0	0	0	0	0	0	0	0	0	0	0
	15-54	0	0	0	0	0	0	0	44	44	370	118	488
	65+	0	0	0	0	0	0	0	0	0	44	0	44
	ND	0	0	0	0	0	0	0	0	0	0	0	0
Personnel administratif et travailleurs assimilés	Total	89	46	137	3793	559	4 352	543	896	1 439	3953	4481	8 434
	10-14	0	0	0	83	0	83	0	0	0	0	0	0
	15-54	89	46	137	3710	559	4 269	543	896	1 439	3953	4481	8 434
	65+	0	0	0	0	0	0	0	0	0	0	0	0
	ND	0	0	0	0	0	0	0	0	0	0	0	0
Personnel de commerce et les vendeurs	Total	1733	2678	4 411	13276	9306	22 582	888	1917	2 805	3249	2898	6 147
	10-14	0	0	0	354	124	478	0	0	0	0	0	0
	15-54	1642	2633	4 275	12687	9182	21 869	888	1917	2 805	3249	2898	6 147
	65+	47	45	92	155	0	155	0	0	0	0	0	0
	ND	44	0	44	80	0	80	0	0	0	0	0	0

PROFESSIONS ET GRANDS GROUPES D'AGES	NIVEAU D'INSTRUCTION												
	Aucun			Primaire			Post primaire			Secondaire			
	Masc	Fém	Tot	Masc	Fém	Tot	Masc	Fém	Tot	Masc	Fém	Tot	
Travailleurs dans les services													0
Total	4780	4026	8 806	14636	12409	27 045	1481	397	1 878	2019	1345	3 364	
10-14	974	1355	2 329	1054	3209	4 263	0	43	43	0	0	0	
15-54	3247	2550	5 797	13509	9156	22 665	1481	354	1 835	2019	1345	3 364	
65+	559	0	559	73	0	73	0	0	0	0	0	0	
ND	0	121	121	0	44	44	0	0	0	0	0	0	
Agriculteur / Elevage													0
Pêche / Chasse													0
Total	442685	759437	1 202 122	661004	731772	1 392 776	19255	29658	48 913	14614	13875	28 489	
10-14	47564	52505	100 069	62625	65215	127 840	143	0	143	36	0	36	
15-54	349331	648090	997 421	582920	662351	1 245 271	18858	29585	48 443	14578	13831	28 409	
65+	45122	57501	102 623	15095	3405	18 500	254	0	254	0	44	44	
ND	668	1341	2 009	364	801	1 165	0	73	73	0	0	0	
Ouvriers manoeuvres non agricoles													0
Total	9915	3616	13 531	46611	5842	52 453	8235	2116	10 351	9601	1297	10 898	
10-14	235	125	360	721	388	1 109	79	0	79	0	0	0	
15-54	8663	3374	12 037	45359	5416	50 775	8156	2116	10 272	9481	1297	10 778	
55-99	716	117	833	531	38	569	0	0	0	120	0	120	
ND	301	0	301	0	0	0	0	0	0	0	0	0	

Tableau 19 :

REPARTITION DE LA POPULATION ACTIVE DE 10 ANS ET PLUS PAR PROFESSION
ET LES GRANDS GROUPES D'AGES SELON LE NIVEAU D'INSTRUCTION ET LE SEXE

RWANDA

PROFESSIONS ET GRANDS GROUPES D'AGES	NIVEAU D'INSTRUCTION											
	Aucun			Primaire			Post primaire			Secondaire		
	Masc	Fém	Tot	Masc	Fém	Tot	Masc	Fém	Tot	Masc	Fém	Tot
Profession mal définie												0
Total	769	99	868	4 050	759	4 809	577	263	840	3 709	986	4 695
10-14	0	0	0	46	0	46	0	0	0	0	0	0
15-54	769	99	868	3 897	759	4 656	577	263	840	3 662	986	4 648
65+	0	0	0	0	0	0	0	0	0	0	0	0
ND	0	0	0	107	0	107	0	0	0	47	0	47
ND												
Total	1820	2017	3 837	6653	5582	12 235	828	834	1 662	2692	2025	4 717
10-14	799	211	1 010	1759	1551	3 310	0	0	0	0	0	0
15-54	1021	1699	2 720	4779	3986	8 765	826	834	1 662	2692	2025	4 717
65+	0	107	107	71	0	71	0	0	0	0	0	0
ND	0	0	0	44	45	89	0	0	0	0	0	0
TOTAL												
Total	462 790	772 202	1 234 992	754 010	767 803	1 521 813	34 242	40 989	75 231	53 695	39 438	93 133
10-14	49 654	54 196	103 850	66 642	70 487	137 129	222	43	265	36	0	36
15-54	365 605	658 774	1 024 379	670 701	692 836	1 363 537	33 766	40 873	74 639	53 222	39 394	92 616
65+	46 518	57 770	104 288	16 072	3 590	19 662	254	0	254	390	44	434
ND	1 013	1 462	2 475	595	890	1 485	0	73	73	47	0	47

Tableau 19 :

REPARTITION DE LA POPULATION ACTIVE DE 10 ANS ET PLUS PAR PROFESSION
ET LES GRANDS GROUPES D'AGES SELON LE NIVEAU D'INSTRUCTION ET LE SEXE

RWANDA

PROFESSIONS ET GRANDS GROUPES D'AGES		NIVEAU D'INSTRUCTION								
		Supérieur			ND			Total		
		Masc	Fém	Tot	Masc	Fém	Tot	Masc	Fém	Tot
Scientifiques libérales										
techniques et assimilés	Total	960	255	1 215	0	0	0	5 856	4 203	10 059
	10-14	0	0	0	0	0	0	82	0	82
	15-54	960	255	1 215	0	0	0	5 694	4 056	9 750
	65+	0	0	0	0	0	0	80	147	227
	ND	0	0	0	0	0	0	0	0	0
Enseignant- Comptable				0						
Juriste / Artistes	Total	1741	280	2 021	170	0	170	17 880	15 464	33 344
	10-14	0	0	0	0	0	0	0	0	0
	15-54	1687	280	1 967	170	0	170	17 459	15 464	32 923
	65+	54	0	54	0	0	0	421	0	421
	ND	0	0	0	0	0	0	0	0	0
Directeurs et cadre				0						
supérieur	Total	511	0	511	0	44	44	925	206	1 131
	10-14	0	0	0	0	0	0	0	0	0
	15-54	511	0	511	0	44	44	881	206	1 087
	65+	0	0	0	0	0	0	44	0	44
	ND	0	0	0	0	0	0	0	0	0
Personnel administratif				0						
et travailleurs assimilés	Total	1433	314	1 747	44	49	93	9 855	6 347	16 202
	10-14	0	0	0	0	0	0	83	0	83
	15-54	1433	314	1 747	44	49	93	9 772	6 347	16 119
	65+	0	0	0	0	0	0	0	0	0
	ND	0	0	0	0	0	0	0	0	0
Personnel de commerce				0						
et les vendeurs	Total	360	223	583	223	485	708	19 729	17 507	37 236
	10-14	0	0	0	0	43	43	354	167	521
	15-54	360	223	583	223	442	665	19 049	17 295	36 344
	65+	0	0	0	0	0	0	202	45	247
	ND	0	0	0	0	0	0	124	0	124

PROFESSIONS ET GRANDS GROUPES D'ÂGES	NIVEAU D'INSTRUCTION								
	Supérieur			ND			Total		
	Masc	Fém	Tot	Masc	Fém	Tot	Masc	Fém	Tot
Travailleurs dans les services	0			0					
Total	54	0	54	340	595	935	23 310	18 772	42 082
10-14	0	0	0	0	131	131	2 028	4 738	6 766
15-54	54	0	54	262	464	726	20 572	13 869	34 441
65+	0	0	0	0	0	0	632	0	632
ND	0	0	0	78	0	78	78	165	243
Agriculteur / Elevage	0			0					
Pêche / Chasse	0			0					
Total	0	0	0	8020	13016	21 036	1 145 578	1 547 758	2 693 336
10-14	0	0	0	697	1636	2 333	111 065	119 356	230 421
15-54	0	0	0	6715	10593	17 308	972 402	1 364 450	2 336 852
65+	0	0	0	537	787	1 324	61 008	61 737	122 745
ND	0	0	0	71	0	71	1 103	2 215	3 318
Ouvriers manoeuvres non agricoles	0			0					
Total	301	0	301	706	43	749	75 369	12 914	88 283
10-14	0	0	0	0	0	0	1 035	513	1 548
15-54	301	0	301	661	43	704	72 621	12 246	84 867
65+	0	0	0	0	0	0	1 367	155	1 522
ND	0	0	0	45	0	45	346	0	346
Profession mal définie	0			0					
Total	436	215	651	178	0	178	9 719	2 322	12 041
10-14	0	0	0	0	0	0	46	0	46
15-54	436	215	651	178	0	178	9 519	2 322	11 841
65+	0	0	0	0	0	0	0	0	0
ND	0	0	0	0	0	0	154	0	154
ND	0			0					
Total	293	0	293	287	139	426	12 573	10 597	23 170
10-14	0	0	0	71	68	139	2 629	1 830	4 459
15-54	293	0	293	218	71	287	9 829	8 615	18 444
65+	0	0	0	0	0	0	71	107	178
ND	0	0	0	0	0	0	44	45	89

Tableau 19 :

REPARTITION DE LA POPULATION ACTIVE DE 10 ANS ET PLUS PAR PROFESSION
ET LES GRANDS GROUPES D'AGES SELON LE NIVEAU D'INSTRUCTION ET LE SEXE

RWANDA

PROFESSIONS ET GRANDS GROUPES D'AGES	NIVEAU D'INSTRUCTION									
	Supérieur			ND			Total			
	Masc	Fém	Tot	Masc	Fém	Tot	Masc	Fém	Tot	
TOTAL										
Total	6 089	1 287	7 376	9 968	14 371	24 339	1 320 794	1 636 090	2 956 884	
10-14	0	0	0	768	1 878	2 846	117 322	126 604	243 926	
15-54	6 035	1 287	7 322	8 469	11 706	20 175	1 137 798	1 444 870	2 582 668	
65+	54	0	54	537	787	1 324	63 825	62 191	126 016	
ND	0	0	0	194	0	194	1 849	2 425	4 274	

Tableau 20: REPARTITION DES CHOMEURS ET DES PERSONNES EN QUETE DU PREMIER EMPLOI
DE 10 ANS ET PLUS PAR GROUPE D'AGES ET PAR SEXE SELON LE NIVEAU D'INSTRUCTION

RWANDA

Groupe d'âges et sexe	NIVEAU D'INSTRUCTION						Total
	Aucun	Primaire	Post Primaire	Secondaire	Supérieur	ND	
10-14							
Total	243	765	0	0	0	68	1 076
Masculin	243	560	0	0	0	0	803
Féminin	0	205	0	0	0	68	273
15-19							
Total	232	2 114	242	445	0	0	3 033
Masculin	188	1 629	0	258	0	0	2 075
Féminin	44	485	242	187	0	0	958
20-24							
Total	298	1 644	281	1 500	0	45	3 768
Masculin	208	1 173	193	574	0	45	2 193
Féminin	90	471	88	926	0	0	1 575
25-29							
Total	160	621	367	1 556	148	44	2 896
Masculin	72	225	205	1 060	148	44	1 754
Féminin	88	396	162	496	0	0	1 142
30-34							
Total	45	560	258	889	45	0	1 797
Masculin	0	513	169	362	45	0	1 089
Féminin	45	47	89	527	0	0	708
35-39							
Total	44	341	44	559	54	0	1 042
Masculin	0	206	0	392	54	0	652
Féminin	44	135	44	167	0	0	390
40-44							
Total	232	371	90	157	0	0	850
Masculin	232	371	90	111	0	0	804
Féminin	0	0	0	46	0	0	46
45-49							
Total	44	294	48	198	49	0	633
Masculin	0	249	48	198	49	0	544
Féminin	44	45	0	0	0	0	89
50-54							
Total	117	0	129	318	0	0	564
Masculin	117	0	85	122	0	0	324
Féminin	0	0	44	196	0	0	240
55-59							
Total	70	92	0	0	0	0	162
Masculin	0	92	0	0	0	0	92
Féminin	70	0	0	0	0	0	70
60-64							
Total	63	72	0	133	0	0	268
Masculin	63	72	0	133	0	0	268
Féminin	0	0	0	0	0	0	0
65 +							
Total	0	0	0	0	0	0	0
Masculin	0	0	0	0	0	0	0
Féminin	0	0	0	0	0	0	0
ND							
Total	0	196	0	0	0	0	196
Masculin	0	151	0	0	0	0	151
Féminin	0	45	0	0	0	0	45
Total							
Total	1 548	7 070	1 459	5 755	296	157	16 285
Masculin	1 123	5 241	790	3 210	296	89	10 749
Féminin	425	1 829	669	2 545	0	68	5 536

Tableau 21: REPARTITION DES CHEFS DE MENAGES PAR GROUPE D'AGES ET PAR SEXE
SELON L'ETAT MATRIMONIAL

RWANDA

Groupe d'âges et sexe	ETAT MATRIMONIAL					
	Célibataire	Marlé	Séparé/ Divorcé	Veuf/Veuve	ND	Total
10-14						
Total	1456	0	0	0	0	1 456
Masculin	1109	0	0	0	0	1 109
Féminin	347	0	0	0	0	347
15-19						
Total	13874	6449	256	452	68	21 099
Masculin	9727	5410	256	0	0	15 393
Féminin	4147	1039	0	452	68	5 706
20-24						
Total	20288	58332	3478	2760	302	85 160
Masculin	14471	51250	732	116	185	66 754
Féminin	5817	7082	2746	2644	117	18 406
25-29						
Total	16021	104215	6362	13580	529	140 707
Masculin	10819	90670	297	611	243	102 640
Féminin	5202	13545	6065	12969	286	38 067
30-34						
Total	9760	138587	10297	25694	392	184 730
Masculin	6281	122795	1792	1288	105	132 261
Féminin	3479	15792	8505	24406	287	52 469
35-39						
Total	7096	133190	11018	30731	439	182 474
Masculin	4353	119663	2094	1894	148	128 152
Féminin	2743	13527	8924	28837	291	54 322
40-44						
Total	3645	111200	7888	34773	1280	158 786
Masculin	2407	97144	1169	2812	695	104 227
Féminin	1238	14056	6719	31961	585	54 559
45-49						
Total	1755	72829	6853	27585	688	109 710
Masculin	1191	64436	1196	3427	391	70 641
Féminin	564	8393	5657	24158	297	39 069
50-54						
Total	551	54360	4503	33165	398	92 977
Masculin	180	47742	1017	3605	206	52 750
Féminin	371	6618	3486	29560	192	40 227
55-59						
Total	337	44574	2845	22234	442	70 432
Masculin	198	39796	522	2562	76	43 154
Féminin	139	4778	2323	19672	366	27 278
60-64						
Total	730	40647	1708	29509	186	72 780
Masculin	502	36266	560	3988	0	41 316
Féminin	228	4381	1148	25521	186	31 464
65 +						
Total	791	85482	3745	80420	2379	172 817
Masculin	639	79030	1281	13400	749	95 099
Féminin	152	6452	2464	67020	1630	77 718
ND						
Total	0	1310	152	655	114	2 231
Masculin	0	1125	0	157	44	1 326
Féminin	0	185	152	498	70	905
Total						
Total	76 304	851 175	59 105	301 558	7 217	1 295 359
Masculin	51 877	755 327	10 916	33 860	2 842	854 822
Féminin	24 427	95 848	48 189	267 698	4 375	440 537

Tableau 22: REPARTITION DES CHEFS DE MENAGE PAR TAILLE DU MENAGE SELON LE NIVEAU D'INSTRUCTION ET LE SEXE

RWANDA

Taille du ménage	NIVEAU D'INSTRUCTION																				
	Aucun			Primaire			Post-Primaire			Secondaire			Supérieur			ND			Total		
	Masc	Fém	Total	Masc	Fém	Total	Masc	Fém	Total	Masc	Fém	Total	Masc	Fém	Total	Masc	Fém	Total	Masc	Fém	Total
1	14 531	24 143	36 674	17 872	3 921	21 793	1 075	118	1 193	1 718	306	2 024	554	0	554	133	500	633	35 883	28 988	64 871
2	33 551	48 481	82 032	39 982	15 551	55 533	2 351	970	3 321	3 236	1 149	4 385	178	0	178	1 005	440	1 445	80 303	66 591	146 894
3	53 337	57 099	110 436	65 322	23 436	88 758	5 021	1 130	6 151	4 553	1 520	6 073	297	44	341	1 005	831	1 836	129 535	84 060	213 595
4	58 411	53 904	112 315	62 377	23 188	85 565	4 607	1 497	6 104	4 827	1 425	6 252	289	0	289	640	336	976	131 151	80 350	211 501
5	51 154	44 158	95 312	59 255	19 148	78 403	2 664	1 143	3 807	5 686	1 560	7 246	422	0	422	838	1 066	1 904	120 019	67 075	187 094
6	43 714	31 988	75 702	55 541	14 705	70 246	2 374	980	3 354	4 405	1 794	6 199	768	0	768	966	476	1 442	107 768	49 943	157 711
7	36 413	18 495	56 908	53 232	9 667	62 899	1 238	843	2 081	3 560	518	4 078	914	0	914	1 332	239	1 571	98 689	29 762	128 451
8	28 441	10 408	38 849	36 507	6 063	42 570	1 165	304	1 469	3 413	623	4 036	426	44	470	310	131	441	70 262	17 573	87 835
9	15 359	4 627	19 986	23 407	2 687	26 094	640	330	970	2 655	777	3 432	568	43	611	451	171	622	43 080	8 635	51 715
10 +	11 874	3 785	15 659	20 102	2 835	22 937	707	164	871	4 314	689	5 003	886	47	933	249	44	293	38 132	7 564	45 696
Total	348 785	297 088	645 873	433 597	121 201	554 798	21 842	7 479	29 321	38 367	10 361	48 728	5 302	178	5 480	6 929	4 234	11 163	854 822	440 541	1 295 363

Tableau 23:

REPARTITION DES MENAGES PAR PREFECTURE SELON LE TYPE D'HABITAT

RWANDA

Préfecture	Batiment un ménage	Bâtiment plus.ménages	Maison étage	Groupes maisons plus. ménages	Groupes maisons un ménage	Autre	ND	Total
BUTARE	111 256	3 107	72	1 719	1 180	272	225	117 831
BYUMBA	118 738	1 129	0	942	5 732	657	709	127 907
CYANGUGU	104 446	382	0	385	464	78	77	105 832
GIKONGORO	87 624	1 412	0	799	1 563	525	371	92 294
GISENYI	133 677	4 645	75	3 465	2 058	371	72	144 363
GITARAMA	157 671	868	243	1 987	4 837	0	412	166 018
KIBUNGO	71 467	1 294	0	63	264	577	193	73 858
KIBUYE	62 622	661	285	920	2 858	2 185	217	69 748
KIGALI-RURAL	114 908	1 201	0	2 538	2 785	1 013	164	122 609
PVK	35 844	21 255	134	13 630	2 929	818	230	74 840
RUHENGRI	148 793	9 050	155	3 252	905	1 337	145	163 637
UMUTARA	35 105	362	0	0	37	885	37	36 426
Total	1 182 151	45 366	964	29 700	25 612	8 718	2 852	1 295 363

Tableau 24: REPARTITION DES MENAGES PAR PREFECTURE SELON LE NOMBRE DE PIECES A USAGE D'HABITATION

RWANDA

Préfecture	1	2	3	4	5	6	7	8	9	10 +	ND	Total
BUTARE	9 616	22 675	29 356	41 408	9 675	2 260	424	288	289	72	1765	117 828
BYUMBA	15 346	32 341	35 722	33 844	5 942	1 276	429	211	282	214	2302	127 909
CYANGUGU	3 490	31 397	27 368	24 248	15 202	2 505	1 005	230	0	77	309	105 831
GIKONGORO	9 902	24 682	32 771	17 269	4 210	1 134	455	148	77	72	1574	92 294
GISENYI	7 036	35 794	41 821	36 088	17 152	2 663	895	605	152	221	1938	144 365
GITARAMA	5 820	41 861	58 587	42 395	11 495	2 463	550	714	153	232	1748	166 018
KIBUNGO	4 859	16 977	24 889	15 976	6 890	2 368	294	170	0	0	1435	73 858
KIBUYE	3 132	15 702	24 180	17 617	4 927	2 328	676	213	274	0	699	69 748
KIGALI- RURAL	7 186	32 785	35 984	33 642	8 065	2 295	958	123	74	155	1342	122 609
PVK	3 869	22 690	21 206	17 171	6 280	2 124	671	326	90	0	413	74 840
RUHENGERI	21 409	41 704	50 034	37 076	10 060	2 373	383	0	0	73	525	163 637
UMUTARA	11 303	10 543	8 735	3 848	1 099	111	141	0	0	105	540	36 425
Rwanda	102 968	329 151	390 653	320 582	100 997	23 900	6 881	3 028	1 391	1 221	14 590	1 295 362

**Tableau 25: REPARTITION DES MENAGES PAR NOMBRE DE PIECES A USAGE D'HABITATION
SELON LA TAILLE DU MENAGE**

RWANDA

Nombre de Pièces	TAILLE DU MENAGE										Total
	1	2	3	4	5	6	7	8	9	10 +	
1	12 307	17 795	22 405	18 413	12 756	8 226	6 037	2 898	1 560	572	102 969
2	23 841	49 001	64 001	59 149	46 324	34 079	24 304	15 820	8 654	3 977	329 150
3	14 083	41 709	63 576	67 404	60 343	52 299	41 754	25 825	13 165	10 497	390 655
4	10 284	28 476	45 805	45 681	46 608	43 746	37 933	29 024	16 681	16 344	320 582
5	2 410	6 121	11 682	13 916	14 104	13 747	13 215	9 484	7 459	8 859	100 997
6	582	1 098	2 347	2 621	3 917	3 203	2 010	2 643	2 240	3 237	23 898
7	79	382	458	846	703	675	1 291	661	815	971	6 881
8	0	220	326	574	366	270	510	52	323	387	3 028
9	76	78	139	74	137	284	224	44	258	78	1 392
10 +	0	70	141	145	0	0	331	185	0	348	1 220
ND	1 211	1 942	2 715	2 678	1 838	1 180	840	1 201	558	427	14 590
Total	64 873	146 892	213 595	211 501	187 096	157 709	128 449	87 837	51 713	45 697	1 295 362

Tableau 26: REPARTITION DE LA POPULATION RESIDANTE PAR RELIGION ET SEXE SELON LA PREFECTURE DE RESIDENCE

RWANDA

RELIGION ET SEXE	PREFECTURE DE RESIDENCE												
	BUTARE	BYUMBA	CYANGUGU	GIKONGORO	GISENYI	GITARAMA	KIBUNGO	KIBUYE	KIGALI- RURAL	PVK	RUHENGERI	UMUTARA	Rwanda
Catholique													
Total	342 477	352 826	301 502	170 113	349 011	514 754	203 798	107 712	365 856	199 635	441 190	88 947	3 447 821
Masculin	149 294	168 968	135 752	81 224	164 417	237 461	88 007	48 919	170 268	95 005	212 462	43 766	1 595 543
Féminin	193 183	193 858	165 750	88 889	184 594	277 293	115 791	58 793	195 588	104 630	228 728	45 181	1 852 278
Protestante													
Total	82 076	117 712	194 315	186 261	152 863	128 811	84 027	113 484	134 500	63 986	126 868	71 310	1 456 213
Masculin	35 680	51 242	86 510	87 945	68 223	55 424	38 538	50 643	56 091	28 237	59 307	33 400	651 240
Féminin	46 396	66 470	107 805	98 316	84 640	73 387	45 489	62 841	78 409	35 749	67 561	37 910	804 973
Adventiste													
Total	52 146	8 997	22 284	51 047	97 993	96 233	21 757	71 711	42 755	32 482	120 805	8 615	626 825
Masculin	23 228	4 283	9 727	23 817	44 525	42 193	10 354	32 378	18 100	13 635	56 549	4 304	283 093
Féminin	28 918	4 714	12 557	27 230	53 468	54 040	11 403	39 333	24 655	18 847	64 256	4 311	343 732
Musulmane													
Total	10 337	8 033	312	0	19 006	7 160	6 026	1 164	11 456	45 825	5 388	6 337	121 044
Masculin	4 059	4 022	157	0	9 262	3 298	2 996	653	5 025	22 045	2 538	2 914	56 969
Féminin	6 278	4 011	155	0	9 744	3 862	3 030	511	6 431	23 780	2 850	3 423	64 075
Traditionnelle													
Total	0	5 234	396	876	296	84	1 574	211	1 769	0	3 825	375	14 640
Masculin	0	2 667	236	586	146	84	639	139	1 114	0	1 462	248	7 321
Féminin	0	2 567	160	290	150	0	935	72	655	0	2 363	127	7 319
Aucune													
Total	26 286	88 770	12 347	14 318	50 106	38 238	11 858	26 387	23 898	8 288	78 104	8 007	386 607
Masculin	16 534	46 085	7 401	8 317	28 164	19 857	6 985	13 732	11 763	4 629	41 933	4 347	209 727
Féminin	9 752	42 685	4 946	6 001	21 942	18 381	4 893	12 655	12 135	3 659	36 171	3 660	176 880
Autre													
Total	3 142	2 310	9 882	6 418	21 304	12 371	5 718	6 565	10 981	7 176	5 637	833	92 337
Masculin	1 425	1 004	4 413	3 602	9 570	5 301	2 504	3 564	4 269	3 279	2 448	472	41 851
Féminin	1 717	1 306	5 469	2 816	11 734	7 070	3 214	3 001	6 712	3 897	3 189	361	50 486
ND													
Total	2 423	4 551	461	1 528	2 342	3 238	765	626	1 829	809	2 998	423	21 993
Masculin	1 535	2 249	308	728	892	1 686	542	558	760	362	1 626	211	11 457
Féminin	888	2 302	153	800	1 450	1 552	223	68	1 069	447	1 372	212	10 536
Total													
Total	518 887	598 433	541 499	430 561	692 921	800 889	335 523	327 860	593 044	358 201	784 815	184 847	6 167 480
Masculin	231 755	280 520	244 504	206 219	325 199	365 304	150 545	150 586	267 390	167 192	378 325	89 662	2 857 201
Féminin	287 132	317 913	296 995	224 342	367 722	435 585	184 978	177 274	325 654	191 009	406 490	95 185	3 310 279