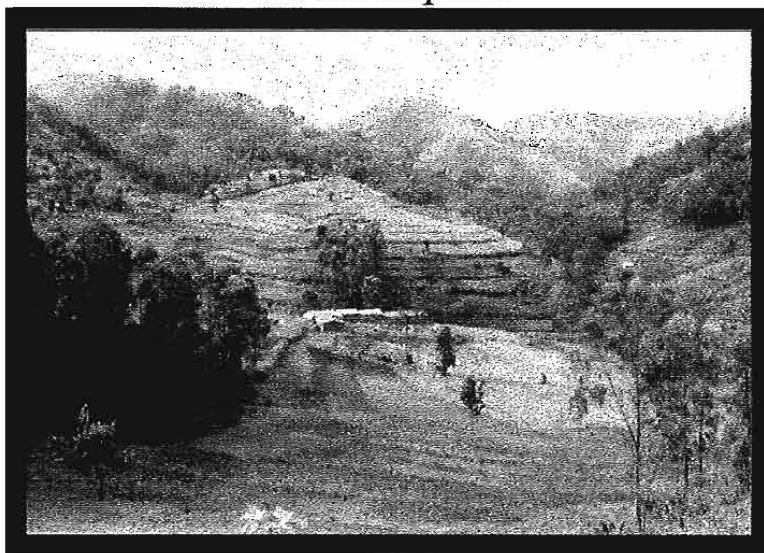


Enquête Socio-Démographique 1996
Socio-Demographic Survey 1996

Rapport Final
Final Report



MINISTERE DES FINANCES ET DE LA PLANIFICATION ECONOMIQUE DIRECTION DE LA
STATISTIQUE • OFFICE NATIONAL DE LA POPULATION
MINISTRY OF FINANCE AND ECONOMIC PLANNING • NATIONAL POPULATION OFFICE



FONDS DES NATIONS UNIES POUR LA POPULATION
UNITED NATIONS POPULATION FUND

VOLUME 3

PREFECTURE DE LA VILLE DE KIGALI

CARACTERISTIQUES SOCIO-DEMOGRAPHIQUES

Tableaux sélectionnés

KIGALI, JANVIER 1998

REPUBLIQUE RWANDAISE

MINISTERE DES FINANCES ET DE LA PLANIFICATION ECONOMIQUE

DIRECTION DE LA STATISTIQUE

OFFICE NATIONAL DE LA POPULATION

Volume 3

PREFECTURE DE LA VILLE DE KIGALI

**Enquête socio-Démographique
Novembre 1996**

CARACTERISTIQUES SOCIO-DEMOGRAPHIQUES

Tableaux sélectionnés

Kigali, Janvier 1998

TABLES DES MATIÈRES

Tables des matières.....	1
Avant-propos.....	3
Description des tableaux.....	4
Tableau 1 : Répartition de la Population résidante par Age selon le Milieu de résidence et le Sexe	12
Tableau 2 : Répartition de la Population résidante du Rwanda par Groupe d'âges selon la Nationalité.....	16
Tableau 3 : Répartition de la Population résidante par Groupe d'âges et Sexe selon la Préfecture de résidence.....	17
Tableau 4 : Répartition résidante de 12 ans et plus par Groupe d'âges selon l'Etat matrimonial et le Sexe.....	18
Tableau 5 : Répartition de la Population résidante par Groupe d'âges et Sexe selon la Durée de résidence actuelle.....	19
Tableau 6 : Répartition de la Population résidante par la Durée de résidence antérieure selon le Lieu de résidence antérieure.....	22
Tableau 7 : Répartition de la Population résidante par Groupe d'âges et Sexe selon le Lieu de naissance	23
Tableau 8 : Répartition des Enfants nés-vivants, des Naissances des 12 derniers mois et des Enfants survivants par Groupe d'âges des Mères selon la Préfecture	26
Tableau 9 : Répartition de la population résidante par Groupe d'âges et Sexe selon la Survie des parents	27
Tableau 10 : Répartition de la Population résidante de 6 ans et plus par Groupe d'âges selon le Niveau d'instruction et le Sexe	29
Tableau 11 : Répartition de la Population scolaire de 6 ans et plus par Groupe d'âges selon le Niveau d'instruction et le Sexe	30
Tableau 12 : Répartition de la Population résidante de 10 ans et plus par Groupe d'âges et Sexe selon la Situation dans l'activité	31
Tableau 13 : Répartition de la Population active de 10 ans et plus par Groupe d'âges et Sexe selon le Secteur d'activité	32
Tableau 14 : Répartition de la Population active de 10 ans et plus par Groupe d'âges et Sexe selon la Profession	33
Tableau 15 : Répartition de la Population active de 10 ans et plus par Secteur d'activité et Grands groupes d'âges selon la Profession et le Sexe	34
Tableau 16 : Répartition de la Population active de 10 ans et plus par Groupe d'âges et Sexe selon le Statut dans l'emploi	36

Tableau 17 : Répartition de la Population active de 10 ans et plus par Secteur d'activité et Grands groupes d'âges selon le Statut dans l'emploi et le Sexe	38
Tableau 18 : Répartition de la Population active de 10 ans et plus par Secteur d'activité et Grands groupes d'âges selon le Niveau d'instruction et le Sexe	40
Tableau 19 : Répartition de la Population active par Profession et les Grands groupes d'âges selon le Sexe et le Niveau d'instruction	42
Tableau 20 : Répartition des chômeurs et des Personnes en quête du premier emploi de 10 ans et plus par Groupe d'âges et Sexe selon le Niveau d'instruction	44
Tableau 21 : Répartition des Chefs de ménages par Groupe d'âges et par Sexe selon l'Etat matrimonial	50
Tableau 22 : Répartition des Chefs de ménages par Taille du ménage selon le Niveau d'instruction et le Sexe	51
Tableau 23 : Répartition des ménages par Préfecture selon le Type d'Habitat	52
Tableau 24 : Répartition des ménages par Préfecture selon le Nombre de pièces à usage d'habitation	53
Tableau 25 : Répartition des ménages par Nombre de pièces à usage d'habitation selon la Taille du ménage	54
Tableau 26 : Répartition de la Population résidante par Religion et Sexe selon la Préfecture de résidence.....	54

AVANT-PROPOS

Cet ouvrage constitue une des publications réalisées dans le cadre de la diffusion des données de l'Enquête Socio-Démographique du Rwanda de novembre 1996.

Après les documents "Résultats préliminaires" et du "Rapport final", la Direction de la statistique est heureuse de publier les Caractéristiques socio-démographiques du pays et celles de la Préfecture de la ville de Kigali (PVK).

L'objectif poursuivi par cette publication est de mettre à la disposition des utilisateurs d'autres données issues de l'enquête. Il s'agit des informations plus détaillées sur les caractéristiques individuelles de la population rwandaise en 1996.

Ces données sont présentées en 3 volumes:

Volume 1 : Rapport final: Résultats sélectionnés

Volume 2 : Caractéristiques socio-démographiques/Rwanda: Tableaux sélectionnés

Volume 3 : Caractéristiques socio-démographiques/PVK: Tableaux sélectionnés

L'occasion nous est ainsi offerte pour remercier tous ceux qui, de près ou de loin, ont contribué à l'aboutissement des travaux de cette enquête. Nous pensons au Gouvernement de la République Rwandaise et à ses partenaires internationaux. Nos remerciements s'adressent particulièrement au Fonds des Nations Unies pour la Population (FNUAP) pour le Projet RWA/95/P01, et au Fonds des Nations Unies pour l'Enfance (UNICEF). Nous n'oublions pas les cadres nationaux et internationaux ainsi que les agents de la Direction de Statistique qui sont intervenus dans le cadre dudit projet.

Les travaux de mise en forme de cette publication ont été menés au sein de la Direction par une équipe de cadres: Messieurs MUTIJIMA NKAKA Prosper et KATANGULIA NGABO François, démographes, GICHONDO MUKIZA Ananias et NSABIMANA Françoise chargés de l'Unité informatique, en collaboration avec Dr. Stan D'SOUZA, Consultant démographe du FNUAP.

MURARA Justin
Directeur National du Projet
MINECOFIN

SIKUBWABO Maximilien
Directeur de la Statistique
MINECOFIN

DESCRIPTION DES TABLEAUX

I. CARACTERISTIQUES DEMOGRAPHIQUES

Tableau 1 : Répartition de la Population résidante par Age, selon le Milieu de résidence, le Sexe et le Rapport de masculinité.

Population de référence : Population résidante

Classification :

- a) **Division administrative** : Rwanda
- b) **Age** : 0,1,2,3,4,1-4,5,6,7,8,9,5-9,10,11,99, ND.
- c) **Sexe** : Masculin, Féminin
- d) **Milieu de résidence** : Préfecture de la Ville de Kigali,
Autres préfectures, Rwanda

N.B.

- L'âge donné ici est en années révolues. Pour l'avoir l'agent recenseur a procédé de la manière suivante: demander à la personne sa date de naissance ou son âge. Si la personne ne connaît ni sa date de naissance ni son âge, l'agent devait l'aider à estimer son âge avec d'autres personnes dont on connaît exactement l'âge (se référant éventuellement au calendrier historique).
- La **population résidante**, ou la population de droit, est celle classée selon le lieu de résidence habituelle. Elle comprend les résidents présents et les résidents absents.
- Le **milieu de résidence** a été subdivisé en deux milieux: la préfecture de la Ville de Kigali et les autres préfectures.
Seule la Préfecture de la Ville de Kigali (PVK) a été considérée comme milieu urbain alors que le reste des autres préfectures sont considérées comme le milieu rural, ce qui est une des faiblesses de cette enquête.
- Le **rapport de masculinité**, ou ratio hommes pour 100 femmes, est le rapport entre les effectifs des hommes et ceux des femmes multiplié par 100.

Tableau 2 : Répartition de la Population résidante du Rwanda par Groupe d'âges selon la Nationalité.

Population de référence : Population résidante

Classification :

- a) **Division administrative** : PVK
- b) **Groupe d'âges** : 0-4,5-9,75 et plus , ND.
- c) **Sexe** : Masculin, Féminin
- d) **Nationalité** : Rwandaise, Etrangère limitrophes, Étrangère Autres, ND

Tableau 3 : Répartition de la Population résidante par Groupe d'âges et Sexe selon la Préfecture de résidence et Rapport de masculinité.

Population de référence : Population résidante

Classification :

- a) **Divisions administratives** : PVK
- b) **Groupe d'âges** : 0-4,5-9,75 et plus , ND.
- c) **Sexe** : Masculin, Féminin
- d) **Préfecture de résidence** : Préfectures de la Ville de Kigali,
Autres Préfectures, Rwanda

Tableau 4 : Répartition de la Population résidante de 12 ans et plus par Groupe d'âges selon l'Etat matrimonial et le Sexe

Population de référence : Population résidante

Classification :

- a) Division administrative : PVK
- b) Groupe d'âges : 0-4,5-9,55 et plus , ND.
- c) Sexe : Masculin, Féminin
- d) Etat matrimonial : Célibataire, Marié, Séparé / Divorcé, Veuf, ND.

N.B. :

Pour la question sur l'état matrimonial, les recenseurs ont simplement reporté les réponses des enquêtés, aucune justification n'a été donnée.

Tableau 5 : Répartition de la Population résidante par Groupe d'âges et par Sexe selon la Durée de résidence actuelle

Population de référence : Population résidante

Classification :

- a) Division administrative : PVK
- b) Groupe d'âges : 0-4,5-9,75 et plus , ND
- c) Sexe : Masculin, Féminin
- d) Durée de résidence actuelle : 0,1,2,3,4,05-09,10-14,15-24,25 et plus, Naissance, ND

Tableau 6 : Répartition de la Population résidante par Lieu de résidence antérieure selon la Durée de résidence antérieure

Population de référence : Population résidante

Classification :

- a) Division administrative : PVK
- b) Lieu de résidence antérieure : Rwanda, Burundi, Ouganda, Tanzanie, Zaïre, Autre pays, ND
- c) Sexe : Masculin, Féminin
- d) Durée de résidence antérieure : 0,1,2,3,4,05-09,10-14,15-24,25 et plus, Naissance, ND

Tableau 7 : Répartition de la Population résidante par Groupe d'âges et Sexe selon le Lieu de naissance

Population de référence : Population résidante

Classification :

- a) Division administrative : PVK
- b) Groupe d'âges : 0-4,5-9,75 et plus, ND
- c) Sexe : Masculin, Féminin
- d) Lieu de naissance :

Butare	Gikongoro	Kibungo	PVK
Byumba	Gisenyi	Kibuye	Ruhengeri
Cyangugu	Gitarama	Kigali R.	Umutara
Burundi	Ouganda	Tanzanie	Zaïre
Autres	ND		

N.B. :

Pour les personnes nées au Rwanda, le nom du **lieu de naissance** est une des préfectures de la République Rwandaise. Pour les gens nés dans les pays limitrophes, on ne précise que le nom du pays, alors que les autres sont regroupés sous le vocable "Autres" c'est-à-dire tous les pays de naissances confondus.

Tableau 8 : Répartition des Enfants nés-vivants, des Naissances des 12 derniers mois et des Enfants survivants par Groupe d'âges des Mères selon la Préfecture

Population de référence : Population résidante

Classification :

- a) Divisions administratives : Rwanda, Préfecture de la Ville de Kigali, Autres Préfectures
- b) Groupe d'âges : 15-19,20-24,45-49.
- c) Sexe : Masculin, Féminin
- d) Enfants nés-vivants
- e) Naissances des 12 derniers mois
- f) Enfants survivants
- g) Préfecture: Rwanda, Préfecture de la Ville de Kigali, Autres Préfectures

N.B.:

On prend en considération les **enfants nés-vivants**, c'est-à-dire les naissances qui ont manifesté un signe de vie à la naissance (respiration, battement du cœur, etc.).

Tableau 9 : Répartition de la Population résidante par Groupe d'âges et Sexe selon la Survie des parents

Population de référence : Population résidante

Classification :

- a) Division administrative : PVK
- b) Groupe d'âges : 00-04,05-09,.....75 et plus, ND
- c) Sexe : Masculin, Féminin
- d) Survie parents: Père seulement, Mère seulement, Les Deux parents, Aucun, Ne sait pas, ND

II. CARACTERISTIQUES SOCIO-CULTURELLES

Tableau 10 : Répartition de la Population résidante de 6 ans et plus par Groupe d'âges selon le Niveau d'instruction et le Sexe

Population de référence : Population résidante de 6 ans et plus

Classification :

- a) Division administrative : PVK
- b) Groupe d'âges : 06-09,10-14,.....75 et plus, ND
- c) Sexe : Masculin, Féminin
- d) Niveau d'instruction: Sans, Primaire, Post primaire, Secondaire, Supérieur, ND

N.B. :

- On considère comme niveau "**Post primaire**", la formation que suivent ceux qui ont suivi le niveau "**Primaire**" sans succès, et n'ont pas eu accès à l'enseignement secondaire. On y a prend, en plus de quelques cours généraux, surtout les métiers: menuiserie, maçonnerie, broderie, puériculture, couture, art culinaire, etc.

Tableau 11 : Répartition de la Population scolaire de 6 ans et plus par Groupe d'âges selon le Niveau d'instruction et le Sexe

Population de référence : Population scolaire de 6 ans et plus

Classification :

- a) Division administrative : PVK
- b) Groupe d'âge : 06-09, 10-14, 35 et plus, ND
- c) Sexe : Masculin, Féminin
- d) Niveau d'instruction: Primaire, Post primaire, Secondaire, Supérieur, ND

N.B.:

La population scolaire est constituée par l'ensemble des personnes fréquentant un établissement scolaire au moment de l'enquête.

Tableau 12 : Répartition de la Population résidante par Religion et Sexe selon la Préfecture de résidence

Population de référence : Population résidante

Classification :

- a) Division administrative : PVK
- b) Religion : Catholique, Protestante, Adventiste, Musulmane, Traditionnelle Aucune, Autre, ND
- c) Sexe : masculin, Féminin
- d) Préfecture de résidence : Préfecture de la Ville de Kigali,
Autres Préfectures, Rwanda.

III. CARACTERISTIQUES ECONOMIQUES

Tableau 13 : Répartition de la Population résidante de 10 ans et plus par Groupe d'âges et le Sexe selon la Situation dans l'activité

Population de référence : Population résidante de 10 ans et plus

Classification :

- a) Division administrative : PVK
- b) Grands Groupes d'âges : 10-14, 15-64, 65 et plus, ND
- c) Sexe : Masculin, Féminin
- d) Situation dans l'activité: Occupé, Chômeur, En quête du premier emploi, Etudiant, Retraité,
Ménagère, Invalide, Autre, ND

N.B.:

L'activité a été saisie à partir de l'occupation des enquêtés au moment de l'enquête.

Tableau 14 : Répartition de la Population active de 10 ans et plus par Groupe d'âges et Sexe selon le Secteur d'activité

Population de référence : Population active de 10 ans et plus

Classification :

- a) **Division administrative** : PVK
- b) **Groupe d'âges** : 10-14,15-19,.....65 et plus, ND
- c) **Sexe** : Masculin, Féminin
- d) **Secteur d'activité**: Primaire, Secondaire, Tertiaire et ND

N.B.:

Pour constituer les secteurs d'activité, on est partie des branches d'activité relevées suivant les grands groupes de la Classification Internationale Type des Industries (C.I.T.I) de toutes les branches d'activité économique.

- **Secteur primaire**: Agriculture, Elevage, Pêche et Chasse + Industrie extractive
- **Secteur secondaire**: Industrie de transformation + Bâtiment, Travaux publics + Transport
- **Secteur tertiaire**: Eau, Electricité, Gaz + Hôtel, Restaurant + Banque + Services à la collectivité + Indéterminée

Tableau 15 : Répartition de la Population active de 10 ans et plus par Groupe d'âges et par Sexe selon la Profession

Population de référence : Population active de 10 ans et plus

Classification :

- a) **Division administrative** : PVK
- b) **Groupe d'âges** : 10-14,15-19,65 et plus, ND
- c) **Sexe** : Masculin, Féminin
- d) **Profession**:
 - Scientifiques, Libérales, Techniques et Assimilées;
 - Enseignants, Comptables, Juristes, Artistes;
 - Directeurs et Cadres supérieurs;
 - Personnel administratif et Travailleurs assimilés;
 - Personnel de commerce et les Vendeurs;
 - Travailleurs spécialisés dans les services;
 - Agriculture, Elevage, Pêche et Chasse;
 - Ouvriers et Manoeuvres non agricoles;
 - Professions mal définies;
 - ND.

Tableau 16 : Répartition de la Population active de 10 ans et plus par Secteur d'activité et les Grands groupes d'âges selon la Profession et le Sexe

Population de référence : Population active de 10 ans et plus

Classification :

- a) **Division administrative** : PVK
- b) **Grands Groupes d'âges** : 10-14,15-64,65 et plus, ND
- c) **Sexe** : Masculin, Féminin
- d) **Secteur d'activité**: Primaire, Secondaire, Tertiaire et ND

e) Profession:

Scientifiques, Libérales, Techniques et Assimilées;
Enseignants, Comptables, Juristes, Artistes;
Directeurs et Cadres supérieurs;
Personnel administratif et Travailleurs assimilés;
Personnel de commerce et les Vendeurs;
Travailleurs spécialisés dans les services;
Agriculture, Elevage, Pêche et Chasse;
Ouvriers et Manœuvres non agricoles;
Professions mal définies;
ND.

Tableau 17 : Répartition de la Population active de 10 ans et plus par Groupe d'âges et par Sexe selon le Statut dans l'emploi

Population de référence : Population active de 10 ans et plus

Classification :

- a) **Division administrative :** PVK
- b) **Groupe d'âges :** 10-14,15-19,65 et plus, ND
- c) **Sexe :** Masculin, Féminin
- d) **Statut dans l'emploi:** Indépendant, Employeur, Salarié permanent, Salarié temporaire, Aide familial, Apprenti/Associé, Autre/ND.

Tableau 18 : Répartition de la Population active de 10 ans et plus par Secteur d'activité et Grands groupes d'âges selon le Statut dans l'emploi et le Sexe

Population de référence : Population active de 10 ans et plus

Classification :

- a) **Division administrative :** PVK
- b) **Grands Groupes d'âges :** 10-14,15-64,65 et plus, ND
- c) **Sexe :** Masculin, Féminin
- d) **Secteur d'activité:** Primaire, Secondaire, Tertiaire et ND
- e) **Statut dans l'emploi:** Indépendant, Employeur, Salarié permanent, Salarié temporaire, Aide familial, Apprenti/Associé, Autre/ND

Tableau 19 : Répartition de la Population active de 10 ans et plus par Secteur d'activité et par Grands groupes d'âges selon le Niveau d'instruction et le Sexe

Population de référence : Population active de 10 ans et plus

Classification :

- a) **Division administrative :** PVK
- b) **Grands Groupes d'âges :** 10-14,15-64,65 et plus, ND
- c) **Sexe :** Masculin, Féminin
- d) **Secteur d'activité:** Primaire, Secondaire, Tertiaire et ND
- d) **Niveau d'instruction:** Aucun, Primaire, Post primaire, Secondaire, Supérieur, ND

Tableau 20 : Répartition de la Population active de 10 ans et plus par Profession et les Grands groupes d'âges selon le Niveau d'instruction et le Sexe

Population de référence : Population active de 10 ans et plus

Classification :

- a) Division administrative : PVK
- b) Grands Groupes d'âges : 10-14,15-64, 65 et plus, ND
- c) Sexe : Masculin, Féminin
- d) Profession:
 - Scientifiques, Libérales, Techniques et Assimilées;
 - Enseignants, Comptables, Juristes, Artistes;
 - Directeurs et Cadres supérieurs;
 - Personnel administratif et Travailleurs assimilés;
 - Personnel de commerce et les Vendeurs;
 - Travailleurs spécialisés dans les services;
 - Agriculture, Elevage, Pêche et Chasse;
 - Ouvriers et Manoeuvres non agricoles;
 - Professions mal définies;
 - ND.

e) Niveau d'instruction: Aucun, Primaire, Post primaire, Secondaire, Supérieur, ND

Tableau 21 : Répartition des Chômeurs et des Personnes en quête du premier emploi de 10 ans et plus par Groupe d'âges et Sexe selon le Niveau d'instruction

Population de référence : Chômeurs et Personnes en quête du premier emploi de 10 ans et plus

Classification :

- a) Division administrative : PVK
- b) Groupe d'âges : 10-14,15-19,65 et plus, ND
- c) Sexe : Masculin, Féminin
- d) Niveau d'instruction: Aucun, Primaire, Post primaire, Secondaire, Supérieur, ND

IV. CARACTERISTIQUES DES MENAGES

Tableau 22 : Répartition des Chefs de ménages par Groupe d'âges et Sexe selon l'Etat matrimonial

Population de référence : Chefs de ménages

Classification :

- a) Division administrative : PVK
- b) Groupe d'âges : 10-14,15-19,65 et plus, ND
- c) Sexe : Masculin, Féminin
- d) Etat matrimonial: Célibataire, Marié, Séparé, Divorcé, Veuf, ND

Tableau 23 : Répartition des Chefs de ménages par Taille du ménage selon le Niveau d'instruction et le Sexe

Population de référence : Chefs de ménages

Classification :

- a) Division administrative : PVK
- b) Taille du ménage : 1,2,3,4,10+
- c) Sexe : Masculin, Féminin
- d) Niveau d'Instruction : Aucun, Primaire, Post-primaire, secondaire, Supérieur, ND

Tableau 24 : Répartition des Ménages par Préfecture selon le Type d'habitat

Population de référence : Ménages

Classification :

- a) Division administrative : PVK
- b) Préfectures: Préfecture de la Ville de Kigali,
Autres Préfectures, Rwanda
- c) Type d'habitat: Bâtiment à un ménage, Bâtiment à plusieurs ménages, Maison en étage, Groupes de maisons avec plusieurs ménages, Groupes de maisons avec un ménage, Autre, ND.

Tableau 25 : Répartition des Ménages par Préfecture selon le Nombre de pièces à usage d'habitation

Population de référence : Ménages

Classification :

- a) Division administrative : PVK
- b) Préfectures: Préfecture de la Ville de Kigali,
Autres Préfectures, Rwanda
- c) Nombre de pièces à usage d'habitation : 1,2,3,4,.....10+, ND

Tableau 26 : Répartition des Ménages par Nombre de pièces à usage d'habitation selon la Taille du ménage

Population de référence : Ménages

Classification :

- a) Division administrative : PVK
- d) Nombre de pièces à usage d'habitation : 1,2,3,4,.....10+, ND
- c) Taille du ménage : 1,2,3,4,.....10+

Tableau 1: REPARTITION DE LA POPULATION RESIDANTE PAR AGE SELON LE MILIEU DE RESIDENCE, LE SEXE ET LE RAPPORT DE MASCULINITE

RWANDA

AGE	PREFECTURE DE LA VILLE DE KIGALI			AUTRES PREFECTURES			RWANDA			Rapport de masculinité
	MASCULIN	FEMININ	TOTAL	MASCULIN	FEMININ	TOTAL	MASCULIN	FEMININ	TOTAL	
0	7 039	7 436	14 475	114 303	121 549	235 852	121 342	128 985	250 327	94
1	5 799	6 017	11 816	96 141	96 490	192 631	101 940	102 507	204 447	99
2	4 344	5 078	9 422	89 004	90 267	179 271	93 348	95 345	188 693	98
3	3 510	5 151	8 661	86 896	88 789	175 685	90 406	93 940	184 346	96
4	4 811	4 586	9 397	88 212	94 592	182 804	93 023	99 178	192 201	94
00-04	25 503	28 268	53 771	474 556	491 687	966 243	500 059	519 955	1 020 014	96
5	4 002	4 809	8 811	88 649	86 345	174 994	92 651	91 154	183 805	102
6	5 261	4 592	9 853	103 089	101 836	204 925	108 350	106 428	214 778	102
7	5 160	4 278	9 438	93 045	98 387	191 432	98 205	102 685	200 870	96
8	2 987	4 550	7 537	92 296	100 757	193 053	95 283	105 307	200 590	90
9	4 518	4 252	8 770	84 123	93 392	177 515	88 641	97 644	186 285	91
05-09	21 928	22 481	44 409	461 202	480 717	941 919	483 130	503 198	986 328	96
10	3 780	4 691	8 471	103 945	110 890	214 835	107 725	115 581	223 306	93
11	4 187	4 917	9 104	84 607	82 957	167 564	89 094	87 874	176 968	101
12	4 310	5 223	9 533	104 686	106 504	211 190	108 996	111 727	220 723	98
13	3 979	6 371	10 350	85 370	89 012	174 382	89 349	95 383	184 732	94
14	5 429	8 703	14 132	96 518	101 814	198 332	101 947	110 517	212 464	92
10-14	21 685	29 905	51 590	475 426	491 177	966 603	497 111	521 082	1 018 193	95
15	4 564	5 926	10 490	80 445	82 635	163 080	85 009	88 551	173 570	96
16	4 930	7 253	12 183	80 572	78 712	159 284	85 502	85 965	171 467	99
17	3 999	5 903	9 902	53 359	58 557	111 916	57 358	64 460	121 818	89
18	5 093	5 688	10 781	61 881	65 986	127 867	66 974	71 674	138 648	93
19	4 234	5 353	9 587	33 498	45 170	78 668	37 732	50 523	88 255	75
15-19	22 820	30 123	52 943	309 755	331 060	640 815	332 575	361 183	693 758	92
20	4 909	5 719	10 628	46 701	60 661	107 362	51 610	66 380	117 990	78
21	2 845	4 015	6 860	33 253	44 775	78 028	36 098	48 790	84 888	74
22	3 208	4 668	7 876	33 426	50 950	84 376	36 634	55 618	92 252	66
23	4 253	4 278	8 531	30 385	44 816	75 201	34 638	49 094	83 732	71
24	3 284	5 045	8 329	32 013	48 582	80 595	35 297	53 627	88 924	66
20-24	18 489	23 725	42 224	175 778	249 784	425 562	194 277	273 509	467 786	71

Tableau 1: REPARTITION DE LA POPULATION RESIDANTE SELON L'AGE PAR MILIEU DE RESIDENCE, LE SEXE ET LE RAPPORT DE MASCULINITE RWANDA

AGE	PREFECTURE DE LA VILLE DE KIGALI			AUTRES PREFECTURES			RWANDA			Rapport de masculinité
	MASCULIN	FEMININ	TOTAL	MASCULIN	FEMININ	TOTAL	MASCULIN	FEMININ	TOTAL	
25	3 333	3 942	7 275	28 376	45 168	73 544	31 709	49 110	80 819	65
26	2 735	4 040	6 775	26 931	41 284	68 215	29 666	45 324	74 990	65
27	2 490	3 387	5 877	24 501	33 010	57 511	26 991	36 397	63 388	74
28	3 208	3 842	7 050	29 505	41 305	70 810	32 713	45 147	77 860	72
29	1 700	2 256	3 956	20 235	30 526	50 761	21 935	32 782	54 717	67
25-29	13 466	17 467	30 933	129 548	191 293	320 841	143 014	208 760	351 774	69
30	3 841	2 460	6 301	30 764	42 312	73 076	34 605	44 772	79 377	77
31	2 169	2 308	4 477	21 240	29 254	50 494	23 409	31 562	54 971	74
32	3 169	2 462	5 631	28 678	37 596	66 274	31 847	40 058	71 905	80
33	2 260	2 343	4 603	26 688	36 832	63 520	28 948	39 175	68 123	74
34	3 061	1 916	4 977	27 776	39 415	67 191	30 837	41 331	72 168	75
30-34	14 500	11 489	25 989	135 146	185 409	320 555	149 646	196 898	346 544	76
35	2 455	2 157	4 612	23 051	31 169	54 220	25 506	33 326	58 832	77
36	1 930	2 094	4 024	30 246	37 392	67 638	32 176	39 486	71 662	81
37	2 236	1 311	3 547	26 494	32 633	59 127	28 730	33 944	62 674	85
38	2 316	1 608	3 924	24 755	31 164	55 919	27 071	32 772	59 843	83
39	1 136	1 242	2 378	20 647	25 440	46 087	21 783	26 682	48 465	82
35-39	10 073	8 412	18 485	125 193	157 798	282 991	135 266	166 210	301 476	81
40	1 681	1 790	3 471	26 439	36 087	62 526	28 120	37 877	65 997	74
41	961	915	1 876	19 077	23 124	42 201	20 038	24 039	44 077	83
42	1 407	1 010	2 417	19 417	26 407	45 824	20 824	27 417	48 241	76
43	1 170	1 028	2 198	15 980	23 112	39 092	17 150	24 140	41 290	71
44	1 299	1 149	2 448	20 538	26 438	46 976	21 837	27 587	49 424	79
40-44	6 518	5 892	12 410	101 451	135 168	236 619	107 989	141 080	249 029	77
45	1 331	716	2 047	15 296	24 130	39 426	16 627	24 846	41 473	67
46	1 030	995	2 025	17 918	24 968	42 886	18 948	25 963	44 911	73
47	640	786	1 426	12 086	13 418	25 504	12 726	14 204	26 930	90
48	756	736	1 492	12 089	17 797	29 886	12 845	18 533	31 378	69
49	369	133	502	11 075	11 543	22 618	11 444	11 676	23 120	98
45-49	4 126	3 366	7 492	68 464	91 856	160 320	72 590	95 222	167 812	76

Tableau 1: REPARTITION DE LA POPULATION RESIDANTE SELON L'AGE PAR MILIEU DE RESIDENCE, LE SEXE ET LE RAPPORT DE MASCULINITE

RWANDA

AGE	PREFECTURE DE LA VILLE DE KIGALI			AUTRES PREFECTURES			RWANDA			Rapport de masculinité
	MASCULIN	FEMININ	TOTAL	MASCULIN	FEMININ	TOTAL	MASCULIN	FEMININ	TOTAL	
50	808	580	1 388	12 730	25 207	37 937	13 538	25 787	39 325	52
51	561	683	1 244	9 992	14 417	24 409	10 553	15 100	25 653	70
52	586	553	1 139	8 091	13 230	21 321	8 677	13 783	22 460	63
53	318	361	679	8 898	10 710	19 608	9 216	11 071	20 287	83
54	590	581	1 171	11 804	16 849	28 653	12 394	17 430	29 824	71
50-54	2 863	2 758	5 621	51 515	80 413	131 928	54 378	83 171	137 549	65
55	327	462	789	8 263	12 969	21 232	8 590	13 431	22 021	64
56	409	364	773	13 451	19 752	33 203	13 860	20 116	33 976	69
57	226	136	362	6 738	8 456	15 194	6 964	8 592	15 556	81
58	420	283	703	7 326	9 644	16 970	7 746	9 927	17 673	78
59	236	136	372	6 351	7 486	13 837	6 587	7 622	14 209	86
55-59	1 618	1 381	2 999	42 129	58 307	100 436	43 747	59 688	103 435	73
60	315	921	1 236	11 576	21 576	33 152	11 891	22 497	34 388	53
61	136	358	494	9 427	10 695	20 122	9 563	11 053	20 616	87
62	287	222	509	6 543	8 320	14 863	6 830	8 542	15 372	80
63	140	99	239	5 315	7 775	13 090	5 455	7 874	13 329	69
64	181	283	464	8 529	9 192	17 721	8 710	9 475	18 185	92
60-64	1 059	1 883	2 942	41 390	57 558	98 948	42 449	59 441	101 890	71
65	368	271	639	9 053	11 665	20 718	9 421	11 936	21 357	79
66	92	490	582	10 953	12 599	23 552	11 045	13 089	24 134	84
67	89	142	231	4 855	4 010	8 865	4 944	4 152	9 096	119
68	136	290	426	6 587	7 501	14 088	6 723	7 791	14 514	86
69	86	54	140	4 333	4 082	8 415	4 419	4 136	8 555	107
65-66	771	1 247	2 018	35 781	39 857	75 638	36 552	41 104	77 656	89
70	233	419	652	8 359	15 648	24 007	8 592	16 067	24 659	53
71	178	312	490	6 328	7 180	13 508	6 506	7 492	13 998	87
72	91	185	276	4 392	6 694	11 086	4 483	6 879	11 362	65
73	47	44	91	3 371	2 658	6 029	3 418	2 702	6 120	126
74	177	138	315	5 172	3 976	9 148	5 349	4 114	9 463	130
70-74	726	1 098	1 824	27 622	36 156	63 778	28 348	37 254	65 602	76

Tableau 1: REPARTITION DE LA POPULATION RESIDANTE SELON L'AGE PAR MILIEU DE RESIDENCE, LE SEXE ET LE RAPPORT DE MASCULINITE

RWANDA

AGE	PREFECTURE DE LA VILLE DE KIGALI			AUTRES PREFECTURES			TOTAL			Rapport de masculinité
	MASCULIN	FEMININ	TOTAL	MASCULIN	FEMININ	TOTAL	MASCULIN	FEMININ	TOTAL	
75	88	184	272	3 656	4 249	7 905	3 744	4 433	8 177	84
76	141	87	228	8 047	9 159	17 206	8 188	9 246	17 434	89
77	43	45	88	1 405	2 478	3 883	1 448	2 523	3 971	57
78	140	88	228	3 265	3 865	7 130	3 405	3 953	7 358	86
79	0	0	0	1 632	1 693	3 325	1 632	1 693	3 325	96
75-79	412	404	816	18 005	21 444	39 449	18 417	21 848	40 265	84
80	133	183	316	5 072	4 968	10 040	5 205	5 151	10 356	101
81	93	0	93	982	968	1 950	1 075	968	2 043	111
82	0	226	226	1 367	1 910	3 277	1 367	2 136	3 503	64
83	43	144	187	727	636	1 363	770	780	1 550	99
84	0	0	0	1 691	1 617	3 308	1 691	1 617	3 308	105
80-84	269	553	822	9 839	10 099	19 938	10 108	10 652	20 760	95
85	0	0	0	672	1 076	1 748	672	1 076	1 748	62
86	44	99	143	1 377	1 176	2 553	1 421	1 275	2 696	111
87	0	0	0	301	219	520	301	219	520	137
88	0	45	45	231	595	826	231	840	871	36
89	0	0	0	35	187	222	35	187	222	19
85-89	44	144	188	2 616	3 253	5 869	2 660	3 397	6 057	78
90	43	0	43	756	789	1 545	799	789	1 588	101
91	0	0	0	358	153	511	358	153	511	234
92	0	0	0	68	410	478	68	410	478	17
93	0	0	0	0	222	222	0	222	222	0
94	0	0	0	103	36	139	103	36	139	286
90-94	43	0	43	1 285	1 610	2 895	1 328	1 610	2 938	82
95	0	0	0	223	218	441	223	218	441	102
96	0	90	90	210	360	570	210	450	660	47
97	0	0	0	35	0	35	35	0	35	-
98	0	54	54	76	0	76	76	54	130	141
99	45	0	45	243	446	689	288	446	734	65
95-99	45	144	189	787	1 024	1 811	832	1 168	2 000	71
ND	224	288	492	2 519	3 619	6 138	2 743	3 887	6 630	71
Total	167 192	191 008	358 200	2 690 007	3 119 289	5 809 296	2 857 199	3 310 297	6 167 496	86

Tableau 2:

REPARTITION DE LA POPULATION RESIDANTE DU RWANDA PAR GROUPE D'AGES SELON LA NATIONALITE

PVK

Groupe d'âges	NATIONALITE												POPULATION TOTALE		
	Rwandaise			Etrangère - Limitrophes			Etrangère - Autres			ND			Masculin	Féminin	Total
	Masculin	Féminin	Total	Masculin	Féminin	Total	Masculin	Féminin	Total	Masculin	Féminin	Total			
00-04	24 895	27 537	52 432	606	643	1 249	0	0	0	0	89	89	25 501	28 269	53 770
05-09	21 370	21 941	43 311	417	450	867	0	0	0	140	89	229	21 927	22 480	44 407
10-14	21 139	29 408	50 547	503	452	955	0	44	44	44	0	44	21 686	29 904	51 590
15-19	22 596	29 657	52 253	180	379	559	0	0	0	44	88	132	22 820	30 124	52 944
20-24	17 904	23 130	41 034	596	596	1 192	0	0	0	0	0	0	18 500	23 726	42 226
25-29	12 799	16 957	29 756	666	421	1 087	0	0	0	0	89	89	13 465	17 467	30 932
30-34	13 786	11 307	25 093	670	182	852	0	0	0	44	0	44	14 500	11 489	25 989
35-39	9 789	8 267	18 056	233	145	378	48	0	48	0	0	0	10 070	8 412	18 482
40-44	6 422	5 800	12 222	96	92	188	0	0	0	0	0	0	6 518	5 892	12 410
45-49	3 888	3 277	7 165	238	90	328	0	0	0	0	0	0	4 126	3 367	7 493
50-54	2 720	2 579	5 299	144	136	280	0	0	0	0	44	44	2 864	2 759	5 623
55-59	1 435	1 336	2 771	138	0	138	45	45	90	0	0	0	1 618	1 381	2 999
60-64	1 060	1 884	2 944	0	0	0	0	0	0	0	0	0	1 060	1 884	2 944
65-69	722	1 202	1 924	48	0	48	0	0	0	0	44	44	770	1 246	2 016
70-74	681	1 099	1 780	45	0	45	0	0	0	0	0	0	726	1 099	1 825
75+	769	1 244	2 013	0	0	0	44	0	44	0	0	0	813	1 244	2 057
ND	135	268	403	45	0	45	0	0	0	44	0	44	224	268	492
Total	162 110	186 893	349 003	4 625	3 586	8 211	137	89	226	316	443	759	167 188	191 011	358 199

Tableau 3: REPARTITION DE LA POPULATION RESIDANTE PAR GROUPE D'AGES ET SEXE SELON LA PREFECTURE DE RESIDENCE

GROUPE D'AGES	PREFECTURE DE LA VILLE DE KIGALI			Rapport de masculinité	AUTRES PREFECTURES			Rapport de masculinité	RWANDA			Rapport de masculinité
	MASCULIN	FEMININ	TOTAL		MASCULIN	FEMININ	TOTAL		MASCULIN	FEMININ	TOTAL	
00-04	25 502	28 288	53 770	90	474 554	491 689	966 243	97	500 056	519 957	1 020 013	96
05-09	21 928	22 481	44 409	98	461 204	480 716	941 920	96	483 132	503 197	986 329	96
10-14	21 686	29 905	51 591	73	475 426	491 178	966 604	97	497 112	521 083	1 018 195	95
15-19	22 820	30 124	52 944	76	309 754	331 057	640 811	94	332 574	361 181	693 755	92
20-24	18 499	23 726	42 225	78	175 779	249 782	425 561	70	194 278	273 508	467 786	71
25-29	13 465	17 468	30 933	77	129 546	191 292	320 838	68	143 011	208 760	351 771	69
30-34	14 500	11 489	25 989	126	135 147	185 409	320 556	73	149 647	196 898	346 545	76
35-39	10 072	8 411	18 483	120	125 192	157 798	282 990	79	135 264	166 209	301 473	81
40-44	6 518	5 892	12 410	111	101 457	135 171	236 628	75	107 975	141 063	249 038	77
45-49	4 127	3 366	7 493	123	68 461	91 852	160 313	75	72 588	95 218	167 806	76
50-54	2 863	2 759	5 622	104	51 519	80 409	131 928	64	54 382	83 168	137 550	65
55-59	1 618	1 381	2 999	117	42 128	58 304	100 432	72	43 746	59 685	103 431	73
60-64	1 060	1 884	2 944	56	41 391	57 556	98 947	72	42 451	59 440	101 891	71
65-69	770	1 246	2 016	62	35 780	39 860	75 640	90	36 550	41 106	77 656	89
70-74	726	1 099	1 825	66	27 621	36 150	63 771	76	28 347	37 249	65 596	76
75+	813	1 244	2 057	65	32 533	37 428	69 961	87	33 346	38 672	72 018	86
ND	224	268	492	84	2 519	3 619	6 138	70	2 743	3 887	6 630	71
Total	167 191	191 011	358 202	88	2 690 011	3 119 270	5 809 281	86	2 857 202	3 310 281	6 167 483	86

TABLEAU 4:

REPARTITION DE LA POPULATION RESIDANTE DE 12 ANS ET PLUS PAR GROUPE D'AGES ET

PVK

SELON L'ETAT MATRIMONIAL ET LE SEXE

GROUPE D' AGES	ETAT MATRIMONIAL																	
	CELIBATAIRE			MARIE			SEPRE/DIVORCE			VEUF			ND			TOTAL		
	Masculin	Féminin	Total	Masculin	Féminin	Total	Masculin	Féminin	Total	Masculin	Féminin	Total	Masculin	Féminin	Total	Masculin	Féminin	Total
12-14	12 710	19 063	31 773	45	43	88	0	45	45	0	0	0	963	1 146	2 109	13 718	20 297	34 015
15-19	22 004	26 691	48 695	182	2 193	2 375	0	92	92	0	90	90	634	1 057	1 691	22 820	30 123	52 943
20-24	15 856	12 125	27 981	2 237	9 402	11 639	45	678	723	0	1 026	1 026	360	495	855	18 498	23 726	42 224
25-29	7 400	5 055	12 455	5 931	9 168	15 099	45	865	910	0	2 158	2 158	89	220	309	13 465	17 466	30 931
30-34	4 367	1 313	5 680	9 678	6 345	16 023	231	913	1 144	89	2 691	2 780	135	228	361	14 500	11 488	25 988
35-39	1 508	857	2 365	7 881	4 487	12 368	276	654	930	355	2 413	2 768	52	0	52	10 072	8 411	18 483
40-44	360	282	642	5 607	3 010	8 617	273	412	685	279	2 099	2 378	0	89	89	6 519	5 892	12 411
45-49	182	43	225	3 598	1 645	5 243	54	90	144	293	1 493	1 786	0	95	95	4 127	3 366	7 493
50-54	91	0	91	2 265	810	3 075	193	267	460	313	1 637	1 950	0	44	44	2 862	2 758	5 620
55 +	44	44	88	3 883	1 861	5 744	136	279	415	783	4 535	5 318	141	133	274	4 987	6 852	11 839
ND	91	89	180	89	0	89	0	0	0	0	45	45	44	134	178	224	268	492
TOTAL	64 613	65 562	130 176	41 396	38 964	80 360	1 253	4 250	5 503	2 112	18 187	20 299	2 418	3 639	6 057	111 792	130 647	242 439

Tableau 5:

REPARTITION DE LA POPULATION RESIDANTE PAR GROUPE D'AGES ET PAR SEXE
SELON LA DUREE DE RESIDENCE ACTUELLE

PVK

Groupe d'âges et Sexe	0	1	2	3	4	05-09	10-14	15-24	25+	Naissance	ND	Total
00-04												
Total	3 530	2 565	6 255	274	402	0	0	0	0	40 515	228	53 769
Masculin	1 541	1 144	2 397	136	226	0	0	0	0	20 057	0	25 501
Féminin	1 989	1 421	3 858	138	176	0	0	0	0	20 458	228	28 268
05-09												
Total	2 464	2 729	10 803	635	357	1 099	0	0	0	26 187	133	44 407
Masculin	860	1 240	5 370	359	134	511	0	0	0	13 364	89	21 927
Féminin	1 604	1 489	5 433	276	223	588	0	0	0	12 823	44	22 480
10-14												
Total	7 447	4 460	11 763	406	534	880	1 696	0	0	24 309	96	51 591
Masculin	2 382	1 797	4 819	90	265	380	712	0	0	11 196	44	21 685
Féminin	5 065	2 663	6 944	316	269	500	984	0	0	13 113	52	29 906
15-19												
Total	10 407	6 237	13 885	994	837	1 193	417	1 350	0	17 432	192	52 944
Masculin	4 211	2 566	5 658	405	275	504	329	686	0	8 083	103	22 820
Féminin	6 196	3 671	8 227	589	562	689	88	664	0	9 349	89	30 124
20-24												
Total	4 584	6 157	14 278	1 930	1 275	2 388	1 045	1 090	0	9 381	96	42 224
Masculin	2 135	2 425	6 855	694	497	1 098	367	455	0	3 972	0	18 498
Féminin	2 449	3 732	7 423	1 236	778	1 290	678	635	0	5 409	96	23 726
25-29												
Total	1 936	2 688	9 921	1 184	1 584	4 053	2 261	1 211	221	5 828	45	30 932
Masculin	727	1 334	4 754	774	591	1 447	910	425	134	2 324	45	13 465
Féminin	1 209	1 354	5 167	410	993	2 606	1 351	786	87	3 504	0	17 467
30-34												
Total	1 211	2 543	7 119	642	405	2 497	3 194	2 204	592	5 348	235	25 990
Masculin	799	1 489	4 428	546	313	1 295	1 469	1 277	407	2 335	143	14 501
Féminin	412	1 054	2 691	96	92	1 202	1 725	927	185	3 013	92	11 489

Tableau 5:

**REPARTITION DE LA POPULATION RESIDANTE PAR GROUPE D'AGES ET PAR SEXE
SELON LA DUREE DE RESIDENCE ACTUELLE**

PVK

Groupe d'âges et Sexe	0	1	2	3	4	05-09	10-14	15-24	25+	Naissance	ND	Total
35-39												
Total	723	1 331	4 531	270	362	1 308	2 287	3 522	742	3 406	0	18 482
Masculin	455	921	2 879	225	221	407	1 409	1 964	318	1 273	0	10 072
Féminin	268	410	1 652	45	141	901	878	1 558	424	2 133	0	8 410
40-44												
Total	633	624	2 431	141	44	486	914	3 271	1 277	2 542	48	12 411
Masculin	500	402	1 362	96	0	220	546	1 447	599	1 298	48	6 518
Féminin	133	222	1 069	45	44	266	368	1 824	678	1 244	0	5 893
45-49												
Total	274	546	1 915	184	96	146	460	1 364	1 057	1 451	0	7 493
Masculin	184	365	1 084	139	96	92	192	867	519	588	0	4 126
Féminin	90	181	831	45	0	54	268	497	538	863	0	3 367
50-54												
Total	279	503	1 305	0	44	0	263	687	962	1 578	0	5 621
Masculin	190	363	451	0	0	0	219	454	368	818	0	2 863
Féminin	89	140	854	0	44	0	44	233	594	760	0	2 758
55-59												
Total	0	141	989	44	99	45	93	406	413	770	0	3 000
Masculin	0	141	568	44	0	45	93	225	144	359	0	1 619
Féminin	0	0	421	0	99	0	0	181	269	411	0	1 381
60-64												
Total	0	88	962	0	0	0	0	88	863	943	0	2 944
Masculin	0	0	424	0	0	0	0	0	413	223	0	1 060
Féminin	0	88	538	0	0	0	0	88	450	720	0	1 884
65-69												
Total	108	92	508	0	0	44	47	0	493	679	44	2 015
Masculin	0	0	228	0	0	0	47	0	183	312	0	770
Féminin	108	92	280	0	0	44	0	0	310	367	44	1 245

Tableau 5: REPARTITION DE LA POPULATION RESIDANTE PAR GROUPE D'AGES ET PAR SEXE
SELON LA DUREE DE RESIDENCE ACTUELLE

PVK

Groupe d'âges et Sexe	0	1	2	3	4	05-09	10-14	15-24	25+	Naissance	ND	Total
70-74												
Total	191	44	553	0	0	44	44	0	587	361	0	1 824
Masculin	98	0	44	0	0	0	0	0	404	180	0	726
Féminin	93	44	509	0	0	44	44	0	183	181	0	1 098
75+												
Total	0	183	557	0	0	132	88	45	397	656	0	2 058
Masculin	0	45	233	0	0	44	43	45	89	315	0	814
Féminin	0	138	324	0	0	88	45	0	308	341	0	1 244
ND												
Total	135	44	45	0	0	45	0	0	0	134	89	492
Masculin	91	44	0	0	0	0	0	0	0	0	89	224
Féminin	44	0	45	0	0	45	0	0	0	134	0	268
Total												
Total	33 922	30 975	87 820	6 704	6 039	14 360	12 809	15 238	7 604	141 520	1 206	358 197
Masculin	14 173	14 276	41 554	3 508	2 618	6 043	6 336	7 845	3 578	66 697	561	167 189
Féminin	19 749	16 699	46 266	3 196	3 421	8 317	6 473	7 393	4 026	74 823	645	191 008

Tableau 6 : REPARTITION DE LA POPULATION RESIDANTE SELON LIEU DE RESIDENCE ANTERIEURE
PAR LA DUREE DE RESIDENCE ANTERIEURE

Lieu de résidence antérieure		0	1	2	3	4	05-09	10-14	15-24	25+	Naissance	ND	Total
RWANDA	Total	1704	3300	2937	2559	2647	10987	23043	62440	27517	142601	1660	281 395
	Masculin	542	1327	1093	1194	1270	5248	8010	27750	15591	67363	626	130 014
	Féminin	1162	1973	1844	1365	1377	5739	15033	34690	11926	75238	1034	151 381
BURUNDI	Total	365	936	1068	503	901	3254	3473	6242	6276	96	89	23 203
	Masculin	185	284	461	186	272	1673	1671	3318	3074	0	89	11 213
	Féminin	180	652	607	317	629	1581	1802	2924	3202	96	0	11 990
OUGANDA	Total	88	474	517	704	794	2088	1934	4833	4954	181	187	16 754
	Masculin	0	98	280	281	556	863	594	2285	3187	47	143	8 334
	Féminin	88	376	237	423	238	1225	1340	2548	1767	134	44	8 420
TANZANIE	Total	0	91	44	150	137	194	211	955	800	44	0	2 626
	Masculin	0	0	44	54	90	147	157	476	521	44	0	1 533
	Féminin	0	91	0	96	47	47	54	479	279	0	0	1 093
ZAIRE	Total	1232	727	2939	647	740	3869	4089	7108	8285	92	187	29 915
	Masculin	455	369	1263	229	376	1775	2075	2929	4401	0	144	14 016
	Féminin	777	358	1676	418	364	2094	2014	4179	3884	92	43	15 899
AUTRES PAYS	Total	97	0	96	102	189	226	329	138	138	0	0	1 315
	Masculin	0	0	0	54	141	89	142	48	93	0	0	567
	Féminin	97	0	96	48	48	137	187	90	45	0	0	748
ND	Total	44	96	0	44	0	0	45	187	98	90	2388	2 992
	Masculin	44	96	0	44	0	0	0	45	51	90	1144	1 514
	Féminin	0	0	0	0	0	0	45	142	47	0	1244	1 478
TOTAL	Total	3 530	5 624	7 601	4 709	5 408	20 618	33 124	81 903	48 068	143 104	4 511	358 200
	Masculin	1 226	2 174	3 141	2 042	2 705	9 795	12 649	36 851	26 918	67 544	2 146	167 191
	Féminin	2 304	3 450	4 460	2 667	2 703	10 823	20 475	45 052	21 150	75 560	2 365	191 009

Tableau 7: REPARTITION DE LA POPULATION RESIDANTE PAR GROUPE D'AGE ET SEXE SELON LE LIEU DE NAISSANCE

PVK

Groupe d'âges et Sexe	Préfecture de naissance																		
	BUTARE	BYUMBA	CYANGUGU	GIKONGO RO	GISENYI	GITARAMA	KIBUNGO	KIBUYE	KIGALI Rural	PVK	RUHENGERI	UMUTARA	BURUNDI	OUGANDA	TANZANIE	ZAIRE	AUTRES	ND	TOTAL
00-04																			
Total	864	266	133	89	406	1 149	538	321	1 228	40 943	0	47	2 226	1 411	140	3 741	137	134	53 773
Masculin	410	131	0	0	137	275	221	139	821	20 095	0	47	887	417	44	1 701	44	134	25 503
Féminin	454	135	133	89	269	874	317	182	407	20 848	0	0	1 339	994	96	2 040	93	0	28 270
05-09																			
Total	1 325	229	666	275	503	1 820	598	376	1 794	27 489	184	138	3 134	2 406	339	3 027	48	54	44 405
Masculin	624	45	179	182	220	1 040	142	137	903	14 116	91	47	1 296	1 249	196	1 416	0	54	21 927
Féminin	701	184	487	93	283	780	456	239	891	13 373	93	91	1 838	1 157	143	1 611	48	0	22 478
10-14																			
Total	2 701	810	1 094	697	725	4 555	923	1 300	3 168	25 553	311	141	2 970	2 058	108	4 336	141	0	51 591
Masculin	817	226	318	238	369	1 471	231	334	1 296	11 636	134	94	1 612	734	108	2 067	0	0	21 685
Féminin	1 884	584	776	459	356	3 084	692	966	1 872	13 917	177	47	1 358	1 324	0	2 269	141	0	29 906
15-19																			
Total	3 972	1 264	1 550	1 370	906	8 431	1 370	1 998	3 749	18 330	309	231	3 101	2 793	382	3 049	140	0	52 945
Masculin	1 305	537	689	457	499	3 581	504	993	1 251	8 530	223	47	1 554	1 192	186	1 228	44	0	22 820
Féminin	2 667	727	861	913	407	4 850	866	1 005	2 498	9 800	86	184	1 547	1 601	196	1 821	96	0	30 125
20-24																			
Total	3 364	624	890	1 395	455	8 111	1 116	1 808	4 293	10 175	547	188	2 695	2 416	475	3 587	44	44	42 227
Masculin	1 140	218	488	676	311	3 838	425	790	1 936	4 167	325	141	1 216	1 092	140	1 596	0	0	18 499
Féminin	2 224	406	402	719	144	4 273	691	1 018	2 357	6 008	222	47	1 479	1 324	335	1 991	44	44	23 728
25-29																			
Total	2 105	774	1 094	1 475	590	6 506	911	1 406	3 133	6 064	270	181	1 572	1 618	518	2 715	0	0	30 932
Masculin	996	363	678	384	229	2 854	368	451	1 248	2 470	134	89	833	796	283	1 288	0	0	13 464
Féminin	1 109	411	416	1 091	361	3 652	543	955	1 885	3 594	136	92	739	822	235	1 427	0	0	17 468
30-34																			
Total	2 394	600	684	501	680	4 471	1 103	1 043	2 384	5 434	539	95	1 703	1 635	188	2 488	0	45	25 987
Masculin	1 310	468	406	181	439	2 764	549	626	1 114	2 519	495	0	818	1 319	144	1 348	0	0	14 500
Féminin	1 084	132	278	320	241	1 707	554	417	1 270	2 915	44	95	885	316	44	1 140	0	45	11 487

Tableau 7: REPARTITION DE LA POPULATION RESIDANTE PAR GROUPE D'AGE ET SEXE SELON LE LIEU DE NAISSANCE

PVK

Groupe d'âges et Sexe	BUTARE	BYUMBA	CYANGUGU	GIKONGO RO	GISENYI	GITARAMA	KIBUNGO	KIBUYE	KIGALI-RURAL	PVK	RUHENGERA	UMUTARA	BURUNDI	OUGANDA	TANZANIE	ZAIRE	AUTRES	ND	TOTAL
35-39																			
Total	2 107	677	825	842	718	3 245	495	963	2 166	3 483	374	288	370	415	48	1 419	48	0	18 483
Masculin	1 000	496	500	472	491	1 822	363	630	950	1 307	146	240	326	237	48	996	48	0	10 072
Féminin	1 107	181	325	370	227	1 423	132	333	1 216	2 176	228	48	44	178	0	423	0	0	8 411
40-44																			
Total	1 991	916	864	583	585	1 421	354	466	1 269	2 635	457	0	135	231	0	503	0	0	12 410
Masculin	1 122	554	594	223	450	636	43	189	631	1 298	276	0	90	183	0	230	0	0	6 519
Féminin	869	362	270	360	135	785	311	277	638	1 337	181	0	45	48	0	273	0	0	5 891
45-49																			
Total	1 133	629	454	142	271	1 150	225	239	587	1 639	319	0	0	145	48	511	0	0	7 492
Masculin	483	360	366	99	139	881	90	96	318	722	185	0	0	145	48	193	0	0	4 125
Féminin	650	269	88	43	132	269	135	143	269	917	134	0	0	0	0	318	0	0	3 367
50-54																			
Total	599	221	274	395	286	863	185	45	454	1 582	232	0	44	97	0	275	0	88	5 620
Masculin	225	133	185	263	131	278	90	0	188	775	178	0	0	97	0	231	0	88	2 862
Féminin	374	88	89	132	135	585	95	45	266	807	54	0	44	0	0	44	0	0	2 758
55-59																			
Total	43	140	319	141	140	278	240	51	413	770	95	52	0	93	0	135	90	0	3 000
Masculin	43	140	136	52	97	132	47	51	282	359	51	0	0	93	0	90	45	0	1 618
Féminin	0	0	183	89	43	146	193	0	131	411	44	52	0	0	0	45	45	0	1 382
60-64																			
Total	425	88	180	99	47	286	255	47	528	944	0	0	0	0	0	44	0	0	2 943
Masculin	182	44	136	54	47	148	46	0	136	223	0	0	0	0	0	44	0	0	1 060
Féminin	243	44	44	45	0	138	209	47	392	721	0	0	0	0	0	0	0	0	1 883
65-69																			
Total	227	0	88	142	0	336	44	0	315	631	91	0	0	48	0	92	0	0	2 014
Masculin	136	0	44	0	0	138	0	0	137	266	0	0	0	48	0	0	0	0	769
Féminin	91	0	44	142	0	198	44	0	178	365	91	0	0	0	0	92	0	0	1 245

Tableau 7: REPARTITION DE LA POPULATION RESIDANTE PAR GROUPE D'AGE ET SEXE SELON LE LIEU DE NAISSANCE

PVK

Groupe d'âge et Sexe	BUTARE	BYUMBA	CYANGUGU	GIKONGO RO	GISENYI	GITARAMA	KIBUNGO	KIBUYE	KIGALI-RURAL	PVK	RUHENGERA	UMUTARA	BURUNDI	UGANDA	TANZANIE	ZAIRE	AUTRES	ND	TOTAL
70-74																			
Total	328	131	221	131	44	135	98	46	139	361	47	0	48	0	0	94	0	0	1 823
Masculin	98	131	88	43	0	0	0	0	94	180	47	0	0	0	0	45	0	0	726
Féminin	230	0	133	88	44	135	98	46	45	181	0	0	48	0	0	49	0	0	1 097
75+																			
Total	185	43	44	43	88	364	90	45	263	657	0	47	0	0	0	137	0	51	2 057
Masculin	44	43	0	0	45	94	45	0	132	316	0	0	0	0	0	44	0	51	814
Féminin	141	0	44	43	43	270	45	45	131	341	0	47	0	0	0	93	0	0	1 243
ND																			
Total	44	0	45	0	0	45	0	47	88	134	0	0	0	0	0	45	0	44	492
Masculin	44	0	0	0	0	0	0	47	44	0	0	0	0	0	0	45	0	44	224
Féminin	0	0	45	0	0	45	0	0	44	134	0	0	0	0	0	0	0	0	268
Total																			
Total	23 807	7 412	9 425	8 320	6 424	43 166	8 545	10 201	25 971	146 824	3 775	1 408	17 998	15 366	2 246	26 198	648	460	358 194
Masculin	9 979	3 889	4 807	3 324	3 604	19 952	3 164	4 483	11 481	68 979	2 285	705	8 622	7 602	1 197	12 562	181	371	167 187
Féminin	13 828	3 523	4 618	4 996	2 820	23 214	5 381	5 718	14 490	77 845	1 490	703	9 376	7 764	1 049	13 636	467	89	191 007

Tableau 8: REPARTITION DES ENFANTS NES- VIVANTS, DES NAISSANCES DES 12 DERNIERS MOIS ET DES ENFANTS SURVIVANTS PAR GROUPE D'AGES DES MERES SELON LA PREFECTURE

RWANDA

Groupe d'âges	Nombre de Femmes	ENFANTS NES VIVANTS	NAISSANCES DE 12 DERNIERS MOIS	ENFANTS SURVIVANTS
15-19	361 183	29 699	16 097	25 281
20-24	273 508	222 489	77 454	189 888
25-29	208 760	441 369	80 626	373 449
30-34	196 898	755 294	77 192	615 987
35-39	166 210	875 216	52 014	716 582
40-44	141 062	926 371	25 903	711 689
45-49	95 218	676 674	5 549	501 103
TOTAL	1 442 839	3 927 112	334 835	3 133 979

Tableau 8: REPARTITION DES ENFANTS NES- VIVANTS, DES NAISSANCES DES 12 DERNIERS MOIS ET DES ENFANTS SURVIVANTS PAR GROUPE D'AGES DES MERES SELON LA PREFECTURE

PREFECTURE DE LA VILLE DE KIGALI

Groupe d'âges	Nombre de Femmes	ENFANTS NES VIVANTS	NAISSANCES DE 12 DERNIERS MOIS	ENFANTS SURVIVANTS
15-19	30 124	2 376	1 276	2 159
20-24	23 726	17 131	5 949	14 996
25-29	17 468	28 470	5 369	24 749
30-34	11 489	33 810	3 386	29 042
35-39	8 411	33 828	2 108	33 177
40-44	5 892	28 999	497	23 344
45-49	3 366	21 209	133	16 184
TOTAL	100 476	165 823	18 718	143 651

Tableau 8: REPARTITION DES ENFANTS NES- VIVANTS, DES NAISSANCES DES 12 DERNIERS MOIS ET DES ENFANTS SURVIVANTS PAR GROUPE D'AGES DES MERES SELON LA PREFECTURE

AUTRES PREFECTURES

Groupe d'âges	Nombre de Femmes	ENFANTS NES VIVANTS	NAISSANCES DE 12 DERNIERS MOIS	ENFANTS SURVIVANTS
15-19	331 059	27 323	14 821	23 122
20-24	249 782	205 358	71 505	174 892
25-29	191 292	412 899	75 257	348 700
30-34	185 409	721 484	73 806	586 945
35-39	157 799	841 388	49 906	683 405
40-44	135 170	897 372	25 406	688 345
45-49	91 852	655 465	5 416	484 919
TOTAL	1 342 363	3 761 289	316 117	2 990 328

Tableau 9: REPARTITION DE LA POPULATION RESIDANTE PAR GROUPE D'AGES ET SEXE
SELON LA SURVIE DES PARENTS

PVK

Groupe d'âges et Sexe	PERE SEULEMENT	MERE SEULEMENT	LES DEUX	AUCUN	Ne salt pas pour les deux	ND	Total
00-04							
Total	537	9474	41333	1 593	0	835	53 772
Masculin	316	3942	19958	824	0	462	25 502
Féminin	221	5532	21375	769	0	373	28 270
05-09							
Total	2 071	11718	23423	6 458	96	642	44 408
Masculin	1 434	5584	11933	2 507	52	418	21 928
Féminin	637	6134	11490	3 951	44	224	22 480
10-14							
Total	2 952	14348	23885	9 618	154	633	51 590
Masculin	1 151	5755	10983	3 514	54	228	21 685
Féminin	1 801	8593	12902	6 104	100	405	29 905
15-19							
Total	3 876	14035	22249	12 327	234	223	52 944
Masculin	1 755	5627	10877	4 336	49	176	22 820
Féminin	2 121	8408	11372	7 991	185	47	30 124
20-24							
Total	3 016	11445	17294	9 970	225	273	42 223
Masculin	1 190	4882	8756	3 309	181	180	18 498
Féminin	1 826	6563	8538	6 661	44	93	23 725
25-29							
Total	3 320	9131	10524	7 822	46	92	30 935
Masculin	1 831	3734	5266	2 544	46	45	13 466
Féminin	1 489	5397	5258	5 278	0	47	17 469
30-34							
Total	2 130	7368	8166	7 907	330	89	25 990
Masculin	1 142	4042	5273	3 813	187	44	14 501
Féminin	988	3326	2893	4 094	143	45	11 489
35-39							
Total	1 703	5525	3991	7 036	139	90	18 484
Masculin	954	3165	2470	3 300	139	45	10 073
Féminin	749	2360	1521	3 736	0	45	8 411
40-44							
Total	988	3620	1389	6 082	142	191	12 412
Masculin	671	1728	644	3 331	96	49	6 519
Féminin	317	1892	745	2 751	46	142	5 893
45-49							
Total	228	2192	974	4 099	0	0	7 493
Masculin	140	1090	793	2 104	0	0	4 127
Féminin	88	1102	181	1 995	0	0	3 366
50-54							
Total	231	828	465	3 963	46	90	5 623
Masculin	98	410	413	1 896	0	46	2 863
Féminin	133	418	52	2 067	46	44	2 760

Tableau 9

REPARTITION DE LA POPULATION RESIDANTE PAR GROUPE D'AGES ET SEXE
SELON LA SURVIE DES PARENTS

PVK

Groupe d'âges et Sexe	PERE SEULEMENT	MERE SEULEMENT	LES DEUX	AUCUN	Ne sait pas pour les deux	ND	Total
55-59							
Total	51	497	199	2 251	0	0	2 998
Masculin	51	406	100	1 061	0	0	1 618
Féminin	0	91	99	1 190	0	0	1 380
60-64							
Total	46	222	54	2 622	0	0	2 944
Masculin	46	136	0	878	0	0	1 060
Féminin	0	86	54	1 744	0	0	1 884
65-69							
Total	0	92	0	1 826	0	98	2 016
Masculin	0	48	0	722	0	0	770
Féminin	0	44	0	1 104	0	98	1 246
70-74							
Total	0	0	54	1 771	0	0	1 825
Masculin	0	0	0	726	0	0	726
Féminin	0	0	54	1 045	0	0	1 099
75+							
Total	0	44	178	1 835	0	0	2 057
Masculin	0	44	88	681	0	0	813
Féminin	0	0	90	1 154	0	0	1 244
ND							
Total	0	45	177	226	0	44	492
Masculin	0	45	44	91	0	44	224
Féminin	0	0	133	135	0	0	268
Total							
Total	21 149	90 584	154 355	87 406	1 412	3 300	358 206
Masculin	10 779	40 638	77 598	35 637	804	1 737	167 193
Féminin	10 370	49 946	76 757	51 769	608	1 563	191 013

Tableau 10:

REPARTITION DE LA POPULATION RESIDANTE DE 6 ANS ET PLUS PAR GROUPE D'AGES
SELON LE NIVEAU D'INSTRUCTION ET LE SEXE

PVK

Groupe d'âges	NIVEAU D'INSTRUCTION																		Total		
	Sans			Primaire			Post primaire			Secondaire			Supérieur			ND			Masc	Fémin	Total
	Masc	Fémin	Total	Masc	Fémin	Total	Masc	Fémin	Total	Masc	Fémin	Total	Masc	Fémin	Total	Masc	Fémin	Total	Masc	Fémin	Total
06-09	2885	2532	5 417	12698	13431	26 129	0	0	0	0	0	0	0	0	2343	1709	4 052	17 926	17 672	35 598	
10-14	1734	2408	4 142	18501	25049	43 550	44	88	132	1048	1688	2 736	0	0	357	672	1 029	21 684	29 905	51 589	
15-19	2192	2340	4 532	13113	16887	30 000	922	588	1 510	6280	9617	15 897	0	44	44	313	647	960	22 820	30 123	52 943
20-24	1520	2111	3 631	9216	12893	22 109	823	1508	2 331	6211	6362	12 573	506	407	913	223	445	668	18 499	23 726	42 225
25-29	1122	1735	2 857	5686	9314	15 000	1121	1655	2 776	4398	3998	8 396	829	453	1 282	310	313	623	13 466	17 468	30 934
30-34	1274	1327	2 601	6416	5136	11 552	907	1247	2 154	4459	3358	7 817	1224	243	1 467	220	178	398	14 500	11 489	25 989
35-39	769	2047	2 816	5011	3689	8 700	605	1016	1 621	2753	1482	4 235	653	89	742	281	88	369	10 072	8 411	18 483
40-44	855	1629	2 484	3860	2452	6 312	270	500	770	988	728	1 716	410	135	545	135	449	584	6 518	5 893	12 411
45-49	269	1087	1 356	1999	1147	3 146	277	44	321	1024	775	1 799	559	93	652	0	221	221	4 128	3 367	7 495
50-54	548	1118	1 666	1140	732	1 872	90	134	224	628	598	1 226	275	0	275	182	176	358	2 863	2 758	5 621
55-59	195	774	969	692	336	1 028	0	0	0	323	181	504	364	0	364	44	90	134	1 618	1 381	2 999
60-64	224	1189	1 413	554	370	924	0	0	0	193	0	193	87	0	87	0	325	325	1 058	1 884	2 942
65-69	229	1027	1 256	274	44	318	0	0	0	224	0	224	0	0	0	43	175	218	770	1 246	2 016
70-74	358	821	1 179	269	89	358	0	0	0	0	44	44	99	0	99	0	144	144	726	1 098	1 824
75+	402	1023	1 425	228	132	360	0	0	0	0	0	0	45	0	45	138	89	227	813	1 244	2 057
ND	44	45	89	44	89	133	0	0	0	47	0	47	0	0	0	521	550	1 071	656	684	1 340
Total	14 620	23 213	37 833	79 701	91 790	171 491	5 059	6 780	11 839	28 576	28 831	57 407	5 051	1 464	6 515	5 110	6 271	11 381	138 117	158 349	296 466

Tableau 11: REPARTITION DE LA POPULATION SCOLAIRE DE 6 ANS ET PLUS PAR GROUPE D'AGES SELON LE NIVEAU D'INSTRUCTION ET LE SEXE

PVK

Groupe d' âges	NIVEAU D'INSTRUCTION																	
	Primaire			Post-Primaire			Secondaire			Superieur			ND			Total		
	Masculin	Féminin	Total	Masculin	Féminin	Total	Masculin	Féminin	Total	Masculin	Féminin	Total	Masculin	Féminin	Total	Masculin	Féminin	Total
06-09	11 794	12 623	24 417	0	0	0	0	0	0	0	0	0	0	89	89	11 794	12 712	24 506
10-14	15 014	18 922	33 936	44	44	88	1048	1688	2 736	0	0	0	89	99	188	16 195	20 753	36 948
15-19	1 991	2 267	4 258	409	311	720	5155	7810	12 965	0	44	44	0	0	0	7 555	10 432	17 987
20-24	90	177	267	44	183	227	2843	2217	5 060	452	407	859	0	0	0	3 429	2 984	6 413
25-29	0	0	0	0	0	0	277	229	506	323	43	366	0	0	0	600	272	872
30-34	0	0	0	0	0	0	132	133	265	92	0	92	0	0	0	224	133	357
35 +	0	0	0	0	0	0	0	0	0	46	0	46	0	0	0	46	0	46
ND	0	0	0	0	0	0	0	0	0	0	0	0	0	0	0	0	0	0
Total	28 889	33 989	62 878	497	538	1 035	9 455	12 077	21 532	913	494	1 407	89	188	277	39 843	47 286	87 129

Tableau 12:

REPARTITION DE LA POPULATION RESIDANTE PAR RELIGION SELON LA PREFECTURE DE RESIDENCE

RELIGION	Préfecture de la Ville de Kigali			AUTRES PREFECTURES			RWANDA			Rapport de masculinité
	Hommes	Femmes	Total	Hommes	Femmes	Total	Hommes	Femmes	Total	
Catholique	95 005	104 630	199 635	1 500 538	1 747 648	3 248 186	1 595 543	1 852 278	3 447 821	86
Protestante	28 237	35 749	63 986	623 003	769 224	1 392 227	651 240	804 973	1 456 213	81
Adventiste	13 635	18 847	32 482	269 458	324 885	594 343	283 093	343 732	626 825	82
Musulmane	22 045	23 780	45 825	34 924	40 295	75 219	56 969	64 075	121 044	89
Traditionnelle	0	0	0	7 321	7 319	14 640	7 321	7 319	14 640	100
Aucune	4 629	3 659	8 288	205 098	173 221	378 319	209 727	176 880	386 607	119
Autre	3 279	3 897	7 176	38 572	46 589	85 161	41 851	50 486	92 337	83
ND	362	447	809	11 095	10 089	21 184	11 457	10 536	21 993	109
Total	167 192	191 009	358 201	2 690 009	3 119 270	5 809 279	2 857 201	3 310 279	6 167 480	86

Tableau 13:

REPARTITION DE LA POPULATION RESIDANTE DE 10 ANS ET PLUS
PAR GROUPE D'AGES ET SEXE SELON LA SITUATION DANS L'ACTIVITE

PVK

GROUPE D'AGES	Occupé	Chômeur	En Quête 1 emploi	ACTIFS	Etudiant	Retraite	Ménagère	Invalide	Autre	ND	INACTIFS	Total GENERAL
10-14												
Total	5419	141	219	5 779	37287	0	6458	183	463	1420	45 811	51 590
Masculin	1927	141	90	2 158	16042	0	2384	43	228	831	19 528	21 686
Féminin	3492	0	129	3 621	21245	0	4074	140	235	589	26 283	29 904
15-64												
Total	121962	5249	2513	129 724	26532	841	38645	2226	2379	1699	72 322	202 046
Masculin	70056	3322	1524	74 902	12308	379	4288	923	1745	1000	20 643	95 545
Féminin	51906	1927	989	54 822	14224	462	34357	1303	634	699	51 679	106 501
65 +												
Total	1629	0	0	1 629	0	1786	832	1420	0	231	4 269	5 898
Masculin	1042	0	0	1 042	0	677	132	414	0	44	1 267	2 309
Féminin	587	0	0	587	0	1109	700	1006	0	187	3 002	3 589
ND												
Total	225	44	45	314	0	0	0	0	0	1027	1 027	1 341
Masculin	136	44	0	180	0	0	0	0	0	477	477	657
Féminin	89	0	45	134	0	0	0	0	0	550	550	684
Total												
Total	129 235	5 434	2 777	137 446	63 819	2 627	45 935	3 829	2 842	4 377	123 429	260 875
Masculin	73 161	3 507	1 614	78 282	28 350	1 056	6 804	1 380	1 973	2 352	41 915	120 197
Féminin	56 074	1 927	1 163	59 164	35 469	1 571	39 131	2 449	869	2 025	81 514	140 678

Tableau 14:

REPARTITION DE LA POPULATION ACTIVE DE 10 ANS ET PLUS
PAR GROUPE D'AGES ET SEXE SELON LE SECTEUR D'ACTIVITE

PVK

GROUPE D'AGES ET SEXE		SECTEUR D'ACTIVITE				
		PRIMAIRE	SECONDAIRE	TERTIAIRE	ND	TOTAL
10-14	Total	1 125	46	4 021	586	5 778
	Masculin	709	0	1 218	230	2 157
	Féminin	416	46	2 803	356	3 621
15-19	Total	4 374	1 843	13 433	2 346	21 996
	Masculin	1 964	1 753	5 778	1 215	10 710
	Féminin	2 410	90	7 655	1 131	11 286
20-24	Total	3 817	3 532	14 934	1 829	24 112
	Masculin	1 033	2 862	8 737	1 067	13 699
	Féminin	2 784	670	6 197	762	10 413
25-29	Total	3 215	3 628	14 616	1 005	22 464
	Masculin	808	3 166	7 692	368	12 034
	Féminin	2 407	462	6 924	637	10 430
30-34	Total	3 041	4 376	13 456	997	21 870
	Masculin	886	3 832	8 620	536	13 874
	Féminin	2 155	544	4 836	461	7 996
35-39	Total	3 075	2 665	9 077	688	15 505
	Masculin	801	2 341	6 107	376	9 625
	Féminin	2 274	324	2 970	312	5 880
40-44	Total	1 387	1 993	6 192	356	9 928
	Masculin	621	1 857	3 586	267	6 331
	Féminin	766	136	2 606	89	3 597
45-49	Total	987	1 178	4 021	93	6 279
	Masculin	179	1 086	2 570	49	3 884
	Féminin	808	92	1 451	44	2 395
50-54	Total	1 212	447	2 268	136	4 063
	Masculin	590	447	1 544	92	2 673
	Féminin	622	0	724	44	1 390
55-59	Total	553	414	969	89	2 025
	Masculin	135	414	830	44	1 423
	Féminin	418	0	139	45	602
60-64	Total	832	180	410	54	1 476
	Masculin	131	180	277	54	642
	Féminin	701	0	133	0	834
65 +	Total	1 124	139	367	0	1 630
	Masculin	627	139	277	0	1 043
	Féminin	497	0	90	0	587
ND	Total	0	0	225	89	314
	Masculin	0	0	136	44	180
	Féminin	0	0	89	45	134
Total	Total	24 742	20 441	83 989	8 268	137 440
	Masculin	8 484	18 077	47 372	4 342	78 275
	Féminin	16 258	2 364	36 617	3 926	59 165

Groupe d'âges	PROFESSION										TOTAL	
	Scientifiques libérales techniques et assimilées	Enseignant Comptable/Juriste Artistes	Directeurs et cadres supérieurs	Personnel administratifs et travailleurs assimilés	Personnel de Commerce et les vendeurs	Travailleurs spécialisés dans les services	Agriculture Elevage - Pêche Chasse	Ouvrier manoeuvres non agricole	Profession mal définies	ND		
10-14												
Total	0	0	0	0	286	3545	1125	238	46	542	5780	
Masculin	0	0	0	0	198	786	709	190	46	230	2159	
Féminin	0	0	0	0	88	2759	416	46	0	312	3621	
15-19												
Total	98	90	0	133	2506	9212	4373	2780	549	2258	21999	
Masculin	98	90	0	133	1388	3038	1920	2551	323	1171	10712	
Féminin	0	0	0	0	1118	6174	2453	229	226	1087	11287	
20-24												
Total	364	951	0	1200	4502	4349	3685	5763	1513	1784	24111	
Masculin	141	504	0	491	2162	2517	988	4727	1145	1022	13697	
Féminin	223	447	0	709	2340	1832	2697	1036	368	762	10414	
25-29												
Total	501	1530	44	1761	4897	2090	3215	6100	1460	868	22466	
Masculin	142	899	44	680	1887	1150	808	5057	1096	274	12037	
Féminin	359	631	0	1081	3010	940	2407	1043	364	594	10429	
30-34												
Total	506	1629	222	1789	4067	1550	2994	6671	1714	726	21868	
Masculin	369	850	178	654	2143	1325	839	5851	1356	309	13874	
Féminin	137	779	44	1135	1924	225	2155	820	358	417	7994	
35-39												
Total	730	923	88	1085	3786	726	3029	3877	805	458	15507	
Masculin	454	702	44	555	2164	454	755	3548	670	281	9627	
Féminin	276	221	44	530	1622	272	2274	329	135	177	5880	
40-44												
Total	306	405	88	685	2101	865	1387	3238	497	356	9928	
Masculin	132	268	44	226	672	684	621	3008	409	267	6331	
Féminin	174	137	44	459	1429	181	766	230	88	89	3597	

Tableau 15: REPARTITION DE LA POPULATION ACTIVE DE 10 ANS ET PLUS PAR GROUPE D'AGES ET PAR SEXE SELON LA PROFESSION

PVK

Groupe d'âges	PROFESSION										ND	TOTAL
	Scientifiques libérales techniques et assimilées	Enseignant Comptable/Juriste Artistes	Directeurs et cadres supérieurs	Personnel administratifs et travailleurs assimilés	Personnel de Commerce et les vendeurs	Travailleurs spécialisés dans les services	Agriculture Elevage - Pêche Chasse	Ouvrier manoeuvres non agricole	Profession mal définies			
45-49												
Total	222	460	44	414	1193	338	987	2111	419	93	6 281	
Masculin	179	89	44	370	424	248	179	1977	326	49	3 885	
Féminin	43	371	0	44	769	90	808	134	93	44	2 396	
50-54												
Total	312	459	176	224	409	355	1165	643	184	138	4 063	
Masculin	177	278	176	179	182	311	543	551	184	92	2 673	
Féminin	135	181	0	45	227	44	622	92	0	44	1 390	
55-59												
Total	51	228	0	223	333	140	553	453	0	45	2 026	
Masculin	51	181	0	223	241	140	135	453	0	0	1 424	
Féminin	0	47	0	0	92	0	418	0	0	45	602	
60-64												
Total	44	0	43	0	185	47	875	182	46	54	1 476	
Masculin	44	0	43	0	95	47	131	182	46	54	642	
Féminin	0	0	0	0	90	0	744	0	0	0	834	
65+												
Total	46	54	44	0	92	44	1124	226	0	0	1 630	
Masculin	46	54	44	0	47	44	627	181	0	0	1 043	
Féminin	0	0	0	0	45	0	497	45	0	0	587	
ND												
Total	0	0	0	0	44	89	0	45	47	89	314	
Masculin	0	0	0	0	44	0	0	45	47	44	180	
Féminin	0	0	0	0	0	89	0	0	0	45	134	
Total												
Total	3 180	6 729	749	7 514	24 401	23 350	24 512	32 325	7 280	7 409	137 449	
Masculin	1 833	3 915	617	3 511	11 647	10 744	8 255	28 321	5 648	3 793	78 284	
Féminin	1 347	2 814	132	4 003	12 754	12 606	16 257	4 004	1 632	3 616	59 165	

TABLEAU 16: REPARTITION DE LA POPULATION ACTIVE DE 10 ANS ET PLUS PAR SECTEUR D'ACTIVITE ET LES GRANDS GROUPES D'AGES SELON LA PROFESSION ET LE SEXE

PVK

Secteur d'activité et Ages	Scientifiques libérales techniques et assimilés			Enseignant / Comptables Juristes/ Artistes			Directeur et cadres supérieur			Personnel administratifs et travailleurs assimilés			Personnel de commerce et les vendeurs		
	Masc	Fem	Total	Masc	Fem	Total	Masc	Fem	Total	Masc	Fem	Total	Masc	Fem	Total
Primaire															
Total	0	43	43	0	0	0	0	0	0	0	43	43	0	0	0
10-14	0	0	0	0	0	0	0	0	0	0	0	0	0	0	0
15-64	0	43	43	0	0	0	0	0	0	0	43	43	0	0	0
65 +	0	0	0	0	0	0	0	0	0	0	0	0	0	0	0
ND	0	0	0	0	0	0	0	0	0	0	0	0	0	0	0
Secondaire															
Total	788	44	832	136	45	181	263	0	263	595	655	1 250	275	136	411
10-14	0	0	0	0	0	0	0	0	0	0	0	0	0	0	0
15-64	742	44	786	136	45	181	263	0	263	595	655	1 250	275	136	411
65 +	46	0	46	0	0	0	0	0	0	0	0	0	0	0	0
ND	0	0	0	0	0	0	0	0	0	0	0	0	0	0	0
Tertiaire															
Total	998	1 260	2 258	3 778	2 770	6 548	354	132	486	2 867	3 304	6 171	11 285	12 485	23 770
10-14	0	0	0	0	0	0	0	0	0	0	0	0	198	88	286
15-64	998	1 260	2 258	3 724	2 770	6 494	310	132	442	2 867	3 304	6 171	10 996	12 352	23 348
65 +	0	0	0	54	0	54	44	0	44	0	0	0	47	45	92
ND	0	0	0	0	0	0	0	0	0	0	0	0	44	0	44
ND															
Total	48	0	48	0	0	0	0	0	0	48	0	48	89	132	221
10-14	0	0	0	0	0	0	0	0	0	0	0	0	0	0	0
15-64	48	0	48	0	0	0	0	0	0	48	0	48	89	132	221
65 +	0	0	0	0	0	0	0	0	0	0	0	0	0	0	0
ND	0	0	0	0	0	0	0	0	0	0	0	0	0	0	0
TOTAL															
Total	1 834	1 347	3 181	3 914	2 815	6 729	617	132	749	3 510	4 002	7 512	11 649	12 753	24 402
10-14	0	0	0	0	0	0	0	0	0	0	0	0	198	88	286
15-64	1 788	1 347	3 135	3 860	2 815	6 675	573	132	705	3 510	4 002	7 512	11 360	12 620	23 980
65 +	46	0	46	54	0	54	44	0	44	0	0	0	47	45	92
ND	0	0	0	0	0	0	0	0	0	0	0	0	44	0	44

TABLEAU 16:

REPARTITION DE LA POPULATION ACTIVE DE 10 ANS ET PLUS PAR SECTEUR D'ACTIVITE
ET LES GRANDS GROUPES D'AGES SELON LA PROFESSION ET LE SEXE

PVK

Secteur d'activité et Ages	Travailleurs dans les services			Agriculteur / Elevage Pêche / Chasse			Ouvrier manoeuvres non agricoles			Profession mal définies			ND			Total		
	Masc	Fem	Total	Masc	Fem	Total	Masc	Fem	Total	Masc	Fem	Total	Masc	Fem	Total	Masc	Fem	Total
Primaire																		
Total	47	0	47	8209	16172	24 381	229	0	229	0	0	0	0	0	0	8 485	16 258	24 743
10-14	0	0	0	709	416	1 125	0	0	0	0	0	0	0	0	0	709	416	1 125
15-64	47	0	47	6873	15259	22 132	229	0	229	0	0	0	0	0	0	7 149	15 345	22 494
65 +	0	0	0	627	497	1 124	0	0	0	0	0	0	0	0	0	627	497	1 124
ND	0	0	0	0	0	0	0	0	0	0	0	0	0	0	0	0	0	0
Secondaire																		
Total	596	228	824	0	0	0	14 705	758	15 463	722	499	1 221	0	0	0	18 080	2 365	20 445
10-14	0	0	0	0	0	0	0	46	46	0	0	0	0	0	0	0	46	46
15-64	596	228	824	0	0	0	14 612	712	15 324	722	499	1 221	0	0	0	17 941	2 319	20 260
65 +	0	0	0	0	0	0	93	0	93	0	0	0	0	0	0	139	0	139
ND	0	0	0	0	0	0	0	0	0	0	0	0	0	0	0	0	0	0
Tertiaire																		
Total	10 057	12 332	22 389	47	86	133	13 111	3 157	16 268	4 837	1 086	5 923	44	0	44	47 378	36 612	83 990
10-14	786	2 715	3 501	0	0	0	190	0	190	46	0	46	0	0	0	1 220	2 803	4 023
15-64	9 227	9 528	18 755	47	86	133	12 788	3 112	15 900	4 744	1 086	5 830	44	0	44	45 745	33 630	79 375
65 +	44	0	44	0	0	0	88	45	133	0	0	0	0	0	0	277	90	367
ND	0	89	89	0	0	0	45	0	45	47	0	47	0	0	0	136	89	225
ND																		
Total	44	44	88	0	0	0	275	89	364	89	46	135	3 749	3 616	7 365	4 342	3 927	8 269
10-14	0	44	44	0	0	0	0	0	0	0	0	0	230	312	542	230	356	586
15-64	44	0	44	0	0	0	275	89	364	89	46	135	3 475	3 259	6 734	4 068	3 526	7 594
65 +	0	0	0	0	0	0	0	0	0	0	0	0	0	0	0	0	0	0
ND	0	0	0	0	0	0	0	0	0	0	0	0	44	45	89	44	45	89
TOTAL																		
Total	10 744	12 604	23 348	8 256	16 268	24 514	28 320	4 004	32 324	5 648	1 631	7 279	3 793	3 616	7 409	78 285	59 162	137 447
10-14	786	2 759	3 545	709	416	1 125	190	46	236	46	0	46	230	312	542	2 159	3 621	5 780
15-64	9 914	9 756	19 670	6 920	15 345	22 265	27 904	3 913	31 817	5 555	1 631	7 186	3 519	3 259	6 778	74 903	54 820	129 723
65 +	44	0	44	627	497	1 124	181	45	226	0	0	0	0	0	0	1 043	587	1 630
ND	0	89	89	0	0	0	45	0	45	47	0	47	44	45	89	180	134	314

Tableau 17: REPARTITION DE LA POPULATION ACTIVE DE 10 ANS ET PLUS PAR GROUPE D'AGES ET PAR SEXE SELON LE STATUT DANS L'EMPLOI PVK

Groupe âges et Sexe	STATUT DANS L'ACTIVITE							Total
	Indépendant	Employeur	Salarie Permanent	Salarie Temporaire	Aide Familial	Apprenti Associé	Autre ND	
10-14								
Total	135	0	3 794	138	1 216	48	447	5 778
Masculin	90	0	943	138	708	48	230	2 157
Féminin	45	0	2 851	0	508	0	217	3 621
15-19								
Total	3 041	0	11 710	1 448	3 707	98	1 994	21 998
Masculin	1 600	0	4 775	1 357	1 567	98	1 315	10 712
Féminin	1 441	0	6 935	91	2 140	0	679	11 286
20-24								
Total	7 371	44	10 308	2 065	2 248	200	1 875	24 111
Masculin	3 024	0	6 756	1 889	856	108	1 065	13 698
Féminin	4 347	44	3 552	176	1 392	92	810	10 413
25-29								
Total	9 027	0	9 552	1 643	977	134	1 135	22 468
Masculin	3 387	0	6 147	1 464	314	89	637	12 038
Féminin	5 640	0	3 405	179	663	45	498	10 430
30-34								
Total	8 366	0	9 513	1 764	807	93	1 327	21 870
Masculin	4 297	0	6 538	1 764	360	48	867	13 874
Féminin	4 069	0	2 975	0	447	45	460	7 996
35-39								
Total	7 504	89	5 778	1 316	91	0	727	15 505
Masculin	3 596	44	4 399	1 223	0	0	363	9 625
Féminin	3 908	45	1 379	93	91	0	364	5 880
40-44								
Total	4 467	44	3 822	1 083	0	0	510	9 926
Masculin	2 129	0	2 835	995	0	0	372	6 331
Féminin	2 338	44	987	88	0	0	138	3 595
45-49								
Total	2 539	48	2 592	544	88	96	371	6 278
Masculin	1 015	48	1 995	544	0	0	282	3 884
Féminin	1 524	0	597	0	88	96	89	2 394
50-54								
Total	1 840	0	1 629	278	90	0	225	4 062
Masculin	945	0	1 357	234	0	0	137	2 673
Féminin	895	0	272	44	90	0	88	1 389
55-59								
Total	1 153	0	736	90	0	0	47	2 026
Masculin	644	0	644	90	0	0	47	1 425
Féminin	509	0	92	0	0	0	0	601
60-64								
Total	1 065	47	223	0	44	0	99	1 478
Masculin	362	47	180	0	0	0	54	643
Féminin	703	0	43	0	44	0	45	835

Tableau 17: REPARTITION DE LA POPULATION ACTIVE DE 10 ANS ET PLUS PAR GROUPE D'AGES ET PAR SEXE SELON LE STATUT DANS L'EMPLOI PVK

Groupe âges et Sexe	STATUT DANS L'ACTIVITE							
	Indépendant	Employeur	Salarie Permanent	Salarie Temporaire	Aide Familial	Apprenti Associé	Autre ND	Total
65 +								
Total	1 353	0	135	87	0	0	54	1 629
Masculin	767	0	135	87	0	0	54	1 043
Féminin	586	0	0	0	0	0	0	586
ND								
Total	89	0	136	0	0	0	89	314
Masculin	89	0	47	0	0	0	44	180
Féminin	0	0	89	0	0	0	45	134
Total								
Total	47 950	272	69 928	10 456	9 268	669	8 900	137 443
Masculin	21 945	139	36 751	9 785	3 805	391	5 467	78 283
Féminin	26 005	133	23 177	671	5 463	278	3 433	59 160

Tableau 18:

REPARTITION DE LA POPULATION ACTIVE DE 10 ANS ET PLUS
PAR SECTEUR D'ACTIVITE ET GRANDS GROUPES D'AGES SELON LE STATUT DANS L'EMPLOI ET LE SEXE

PVK

Secteur d'activité et Groupe d'âges	STATUT DANS L'EMPLOI											
	Indépendant			Employeur			Salarié permanent			Salarié temporaire		
	Masc	Fémin	Total	Masc	Fémin	Total	Masc	Fémin	Total	Masc	Fémin	Total
PRIMAIRE												
Total	4 177	11 245	15 422	0	0	0	501	86	587	223	0	223
10-14	0	0	0	0	0	0	0	0	0	45	0	45
15-64	3 550	10 748	14 298	0	0	0	501	86	587	178	0	178
55-99	627	497	1 124	0	0	0	0	0	0	0	0	0
ND	0	0	0	0	0	0	0	0	0	0	0	0
SECONDAIRE												
Total	3 390	182	3 572	47	0	47	8 347	1 908	10 255	5 648	136	5 784
10-14	0	0	0	0	0	0	0	46	46	0	0	0
15-64	3 342	182	3 524	47	0	47	8 256	1 862	10 118	5 648	136	5 784
55-99	48	0	48	0	0	0	91	0	91	0	0	0
ND	0	0	0	0	0	0	0	0	0	0	0	0
TERTIAIRE												
Total	14 153	14 305	28 458	92	89	181	27 255	20 276	47 531	3 778	537	4 315
10-14	90	45	135	0	0	0	943	2 715	3 658	93	0	93
15-64	13 882	14 170	28 052	92	89	181	26 221	17 472	43 693	3 598	537	4 135
55-99	92	90	182	0	0	0	44	0	44	87	0	87
ND	89	0	89	0	0	0	47	89	136	0	0	0
ND												
Total	225	274	499	0	44	44	647	906	1 553	135	0	135
10-14	0	0	0	0	0	0	0	90	90	0	0	0
15-64	225	274	499	0	44	44	847	816	1 463	135	0	135
55-99	0	0	0	0	0	0	0	0	0	0	0	0
ND	0	0	0	0	0	0	0	0	0	0	0	0
TOTAL												
Total	21 945	26 006	47 951	139	133	272	36 750	23 176	59 926	9 784	673	10 457
10-14	90	45	135	0	0	0	943	2 851	3 794	136	0	138
15-64	20 999	25 374	46 373	139	133	272	35 625	20 236	55 861	9 559	673	10 232
55-99	767	587	1 354	0	0	0	135	0	135	87	0	87
ND	89	0	89	0	0	0	47	89	136	0	0	0

Tableau 18:

REPARTITION DE LA POPULATION ACTIVE DE 10 ANS ET PLUS
PAR SECTEUR D'ACTIVITE ET GRANDS GROUPES D'AGES SELON LE STATUT DANS L'EMPLOI ET LE SEXE

PVK

Secteur d'activité Groupe d'âges	STATUT DANS L'EMPLOI											
	Aide Familial			Apprenti / Associé			Autres / ND			TOTAL		
	Masc	Fémin	Total	Masc	Fémin	Total	Masc	Fémin	Total	Masc	Fémin	Total
PRIMAIRE												
Total	3 401	4 608	8 009	0	96	96	181	223	404	8 483	16 258	24 741
10-14	664	416	1 080	0	0	0	0	0	0	709	416	1 125
15-64	2 737	4 192	6 929	0	96	96	181	223	404	7 147	15 345	22 492
55-99	0	0	0	0	0	0	0	0	0	627	497	1 124
ND	0	0	0	0	0	0	0	0	0	0	0	0
SECONDAIRE												
Total	0	45	45	0	0	0	649	94	743	18 081	2 365	20 446
10-14	0	0	0	0	0	0	0	0	0	0	46	46
15-64	0	45	45	0	0	0	649	94	743	17 942	2 319	20 261
55-99	0	0	0	0	0	0	0	0	0	139	0	139
ND	0	0	0	0	0	0	0	0	0	0	0	0
TERTIAIRE												
Total	273	580	853	391	181	572	1 431	845	2 076	47 373	36 613	83 986
10-14	45	43	88	48	0	48	0	0	0	1 219	2 803	4 022
15-64	228	537	765	343	181	524	1 377	645	2 022	45 741	33 631	79 372
55-99	0	0	0	0	0	0	54	0	54	277	90	367
ND	0	0	0	0	0	0	0	0	0	136	89	225
ND												
Total	131	230	361	0	0	0	3 204	2 471	5 675	4 342	3 925	8 267
10-14	0	48	48	0	0	0	230	217	447	230	355	585
15-64	131	182	313	0	0	0	2 930	2 209	5 139	4 068	3 525	7 593
55-99	0	0	0	0	0	0	0	0	0	0	0	0
ND	0	0	0	0	0	0	44	45	89	44	45	89
TOTAL												
	3 805	5 463	9 268	391	277	668	5 465	3 433	8 898	78 279	59 161	137 440
	709	507	1 216	48	0	48	230	217	447	2 168	3 620	5 778
	3 096	4 956	8 052	343	277	620	5 137	3 171	8 308	74 898	54 820	129 718
	0	0	0	0	0	0	54	0	54	1 043	587	1 830
	0	0	0	0	0	0	44	45	89	160	134	314

Tableau 19 : REPARTITION DE LA POPULATION ACTIVE DE 10 ANS ET PLUS PAR SECTEUR D'ACTIVITE ET PAR GRANDS GROUPES D'AGES SELON LE NIVEAU D'INSTRUCTION ET LE SEXE

PVK

Secteur d'activité et Groupe d'âges	NIVEAU D'INSTRUCTION											
	AUCUN			Primaire			Post primaire			Secondaire		
	Masc	Fémin	Total	Masc	Fémin	Total	Masc	Fémin	Total	Masc	Fémin	Total
Primaire												
Total	3030	5387	8417	4955	9353	14308	136	535	671	318	371	689
10-14	310	138	448	398	234	632	0	0	0	0	0	0
15-64	2229	4885	7114	4421	9075	13496	136	535	671	318	327	645
65 +	491	364	855	136	44	180	0	0	0	0	44	44
ND	0	0	0	0	0	0	0	0	0	0	0	0
Secondaire												
Total	1 853	234	2087	9945	669	10614	2 042	133	2 175	3 116	1 195	4 311
10-14	0	46	46	0	0	0	0	0	0	0	0	0
15-64	1 853	188	2041	9897	669	10566	2 042	133	2 175	3025	1195	4 220
65 +	0	0	0	48	0	48	0	0	0	91	0	91
ND	0	0	0	0	0	0	0	0	0	0	0	0
Tertiaire												
Total	3 804	4 582	8386	24625	17563	42188	2 143	3 207	5 350	13012	9211	22 223
10-14	368	739	1105	853	1846	2699	0	43	43	0	0	0
15-64	3 260	3 708	6968	23727	15673	39400	2 143	3 164	5 307	12921	9211	22 132
65 +	134	90	224	45	0	45	0	0	0	44	0	44
ND	44	45	89	0	44	44	0	0	0	47	0	47
ND												
Total	225	222	447	2384	2202	4586	136	354	490	1 311	1 149	2 460
10-14	0	0	0	230	356	586	0	0	0	0	0	0
15-64	225	222	447	2110	1801	3911	136	354	490	1311	1149	2 460
65 +	0	0	0	0	0	0	0	0	0	0	0	0
ND	0	0	0	44	45	89	0	0	0	0	0	0
Total												
Total	8 912	10 425	19 337	41 909	29 787	71 696	4 457	4 229	8 686	17 757	11 926	29 683
10-14	676	923	1 599	1 481	2 436	3 917	0	43	43	0	0	0
15-64	7 567	9 003	16 570	40 155	27 218	67 373	4 457	4 186	8 643	17 575	11 882	29 457
55-99	625	454	1 079	229	44	273	0	0	0	135	44	179
ND	44	45	89	44	89	133	0	0	0	47	0	47

Tableau 19: REPARTITION DE LA POPULATION ACTIVE DE 10 ANS ET PLUS PAR SECTEUR D'ACTIVITE ET PAR GRANDS GROUPES D'AGES SELON LE NIVEAU D'INSTRUCTION ET SEXE

Secteur d'activité et Groupe d'âges	NIVEAU D'INSTRUCTION								
	Supérieur			ND			Total		
	Masc	Fémin	Total	Masc	Fémin	Total	Masc	Fémin	Total
Primaire									
Total	0	0	0	44	612	656	8 483	16 258	24 741
10-14	0	0	0	0	44	44	708	416	1 124
15-64	0	0	0	44	524	568	7 148	15 346	22 494
65 +	0	0	0	0	44	44	527	496	1 123
ND	0	0	0	0	0	0	0	0	0
Secondaire									
Total	855	91	946	271	43	314	18 082	2 365	20 447
10-14	0	0	0	0	0	0	0	46	46
15-64	855	91	946	271	43	314	17 943	2 319	19 991
65 +	0	0	0	0	0	0	139	0	139
ND	0	0	0	0	0	0	0	0	0
Tertiaire									
Total	2 942	877	3 819	849	1 173	2 022	47 375	36 613	83 988
10-14	0	0	0	0	174	174	1 219	2 802	4 021
15-64	2 888	877	3 765	804	999	1 803	45 743	33 632	79 375
65 +	54	0	54	0	0	0	277	90	367
ND	0	0	0	45	0	45	136	89	225
ND									
Total	145	0	145	141	0	141	4 342	3 927	8 269
10-14	0	0	0	0	0	0	230	356	585
15-64	145	0	145	141	0	141	4 068	3 526	7 594
65 +	0	0	0	0	0	0	0	0	0
ND	0	0	0	0	0	0	44	45	89
Total									
Total	3 942	968	4 910	1 305	1 828	3 133	78 282	59 163	137 445
10-14	0	0	0	0	218	218	2 157	3 620	5 777
15-64	3 888	968	4 856	1 260	1 566	2 555	74 902	54 823	129 454
65-99	54	0	54	0	44	44	1 043	586	1 629
ND	0	0	0	45	0	45	180	134	314

Tableau 20 :

**REPARTITION DE LA POPULATION ACTIVE DE 10 ANS ET PLUS PAR PROFESSION
ET LES GRANDS GROUPES D'AGES SELON ET LE NIVEAU D'INSTRUCTION ET LE SEXE**

PROFESSION ET GRANDS GROUPES D'AGES	NIVEAU D'INSTRUCTION												
	Aucun			Primaire			Post primaire			Secondaire			
	Masc	Fém	Tot	Masc	Fém	Tot	Masc	Fém	Tot	Masc	Fém	Tot	
Scientifiques libérales techniques et assimilés	Total	0	0	0	472	133	605	91	87	178	687	946	1 633
	10-14	0	0	0	0	0	0	0	0	0	0	0	0
	15-54	0	0	0	472	133	605	91	87	178	641	946	1 587
	65 +	0	0	0	0	0	0	0	0	0	46	0	46
	ND	0	0	0	0	0	0	0	0	0	0	0	0
Enseignant- Comptable Juriste / Artistes	Total	45	0	45	274	183	457	88	226	314	2523	2211	4 734
	10-14	0	0	0	0	0	0	0	0	0	0	0	0
	15-54	45	0	45	274	183	457	88	226	314	2523	2211	4 734
	65 +	0	0	0	0	0	0	0	0	0	0	0	0
	ND	0	0	0	0	0	0	0	0	0	0	0	0
Directeurs et cadre supérieur	Total	0	0	0	0	0	0	0	44	44	178	44	222
	10-14	0	0	0	0	0	0	0	0	0	0	0	0
	15-54	0	0	0	0	0	0	0	44	44	134	44	178
	65 +	0	0	0	0	0	0	0	0	0	44	0	44
	ND	0	0	0	0	0	0	0	0	0	0	0	0
Personnel administratif et travailleurs assimilés	Total	89	48	137	1167	399	1 566	181	465	646	1155	2727	3 882
	10-14	0	0	0	0	0	0	0	0	0	0	0	0
	15-54	89	48	137	1167	399	1 566	181	465	646	1155	2727	3 882
	65 +	0	0	0	0	0	0	0	0	0	0	0	0
	ND	0	0	0	0	0	0	0	0	0	0	0	0
Personnel de commerce et les vendeurs	Total	1212	1857	3 069	6830	6731	13 561	510	1247	1 757	2603	2291	4 894
	10-14	0	0	0	198	45	243	0	0	0	0	0	0
	15-54	1121	1812	2 933	6632	6686	13 318	510	1247	1 757	2603	2291	4 894
	65 +	47	45	92	0	0	0	0	0	0	0	0	0
	ND	44	0	44	0	0	0	0	0	0	0	0	0

PROFESSION ET GRANDS GROUPES D'AGES	NIVEAU D'INSTRUCTION											
	Aucun			Primaire			Post primaire			Secondaire		
	Masc	Fém	Tot	Masc	Fém	Tot	Masc	Fém	Tot	Masc	Fém	Tot
Travailleurs dans les services												
Total	1540	2270	3 810	7512	8315	15 827	320	310	630	1055	1115	2 170
10-14	366	739	1 105	420	1845	2 265	0	43	43	0	0	0
15-54	1130	1486	2 616	7092	6426	13 518	320	267	587	1055	1115	2 170
65+	44	0	44	0	0	0	0	0	0	0	0	0
ND	0	45	45	0	44	44	0	0	0	0	0	0
Agriculteur / Elevage												
Pêche / Chasse												
Total	3030	5473	8 503	4819	9353	14 172	136	449	585	225	371	596
10-14	310	138	448	398	234	632	0	0	0	0	0	0
15-54	2229	4971	7 200	4285	9075	13 360	136	449	585	225	327	552
65+	491	364	855	136	44	180	0	0	0	0	44	44
ND	0	0	0	0	0	0	0	0	0	0	0	0
Ouvriers manoeuvres non agricoles												
Total	2302	457	2 759	16837	2105	18 942	2812	867	3 679	5698	532	8 230
10-14	0	46	46	190	0	190	0	0	0	0	0	0
15-54	2259	366	2 625	16554	2105	18 659	2812	867	3 679	5853	532	6 185
65+	43	45	88	93	0	93	0	0	0	45	0	45
ND	0	0	0	0	0	0	0	0	0	0	0	0
Profession mal définie												
Total	470	99	569	2 024	498	2 522	231	180	411	2 416	718	3 134
10-14	0	0	0	46	0	46	0	0	0	0	0	0
15-54	470	99	569	1 978	498	2 476	231	180	411	2 369	718	3 087
65+	0	0	0	0	0	0	0	0	0	0	0	0
ND	0	0	0	0	0	0	0	0	0	47	0	47
ND												
Total	225	222	447	1975	2069	4 044	89	354	443	1218	971	2 189
10-14	0	0	0	230	312	542	0	0	0	0	0	0
15-54	225	222	447	1701	1712	3 413	89	354	443	1218	971	2 189
65+	0	0	0	0	0	0	0	0	0	0	0	0
ND	0	0	0	44	45	89	0	0	0	0	0	0

PROFESSION ET GRANDS GROUPES D'AGES		NIVEAU D'INSTRUCTION											
		Aucun			Primaire			Post primaire			Secondaire		
		Masc	Fém	Tot	Masc	Fém	Tot	Masc	Fém	Tot	Masc	Fém	Tot
TOTAL	Total	8 913	10 426	19 339	41 910	29 786	71 696	4 458	4 229	8 687	17 758	11 926	29 684
	10-14	676	923	1 599	1 482	2 436	3 918	0	43	43	0	0	0
	15-54	7 568	9 004	16 572	40 155	27 217	67 372	4 458	4 186	8 644	17 576	11 882	29 458
	65+	625	454	1 079	229	44	273	0	0	0	135	44	179
	ND	44	45	89	44	89	133	0	0	0	47	0	47

Tableau 20 : REPARTITION DE LA POPULATION ACTIVE DE 10 ANS ET PLUS PAR PROFESSION
ET LES GRANDS GROUPES D'AGES SELON ET LE NIVEAU D'INSTRUCTION ET LE SEXE

PROFESSION ET GRANDS GROUPES D'AGES	NIVEAU D'INSTRUCTION									
	Supérieur			ND			Total			
	Masc	Fém	Tot	Masc	Fém	Tot	Masc	Fém	Tot	
Scientifiques libérales techniques et assimilés	Total	585	182	767	0	0	0	1 835	1 348	3 183
	10-14	0	0	0	0	0	0	0	0	0
	15-54	585	182	767	0	0	0	1 789	1 348	3 137
	65 +	0	0	0	0	0	0	46	0	46
	ND	0	0	0	0	0	0	0	0	0
Enseignant- Comptable Juriste / Artistes	Total	888	194	1 082	96	0	96	3 914	2 814	6 728
	10-14	0	0	0	0	0	0	0	0	0
	15-54	834	194	1 028	96	0	96	3 860	2 814	6 674
	65 +	54	0	54	0	0	0	54	0	54
	ND	0	0	0	0	0	0	0	0	0
Directeurs et cadre supérieur	Total	440	0	440	0	44	44	618	132	750
	10-14	0	0	0	0	0	0	0	0	0
	15-54	440	0	440	0	44	44	574	132	706
	65 +	0	0	0	0	0	0	44	0	44
	ND	0	0	0	0	0	0	0	0	0
Personnel administratif et travailleurs assimilés	Total	875	314	1 189	44	49	93	3 511	4 002	7 513
	10-14	0	0	0	0	0	0	0	0	0
	15-54	875	314	1 189	44	49	93	3 511	4 002	7 513
	65 +	0	0	0	0	0	0	0	0	0
	ND	0	0	0	0	0	0	0	0	0
Personnel de commerce et les vendeurs	Total	360	141	501	133	485	618	11 648	12 752	24 400
	10-14	0	0	0	0	43	43	198	88	286
	15-54	360	141	501	133	442	575	11 359	12 619	23 978
	65 +	0	0	0	0	0	0	47	45	92
	ND	0	0	0	0	0	0	44	0	44

PROFESSION ET GRANDS GROUPES D'AGES	NIVEAU D'INSTRUCTION								
	Supérieur			ND			Total		
	Masc	Fém	Tot	Masc	Fém	Tot	Masc	Fém	Tot
Travailleurs dans les services									
Total	54	0	54	262	595	857	10 743	12 605	23 348
10-14	0	0	0	0	131	131	786	2 758	3 544
15-54	54	0	54	262	464	726	9 913	9 758	19 671
65+	0	0	0	0	0	0	44	0	44
ND	0	0	0	0	0	0	0	89	89
Agriculteur / Elevage									
Total	0	0	0	44	612	656	8 254	16 258	24 512
10-14	0	0	0	0	44	44	708	416	1 124
15-54	0	0	0	44	524	568	6 919	15 346	22 265
65+	0	0	0	0	44	44	627	496	1 123
ND	0	0	0	0	0	0	0	0	0
Pêche / Chasse									
Total	0	0	0	44	612	656	8 254	16 258	24 512
10-14	0	0	0	0	44	44	708	416	1 124
15-54	0	0	0	44	524	568	6 919	15 346	22 265
65+	0	0	0	0	44	44	627	496	1 123
ND	0	0	0	0	0	0	0	0	0
Ouvriers manoeuvres non agricoles									
Total	266	0	266	405	43	448	28 320	4 004	32 324
10-14	0	0	0	0	0	0	190	46	236
15-54	266	0	266	360	43	403	27 904	3 913	31 817
65+	0	0	0	0	0	0	181	45	226
ND	0	0	0	45	0	45	45	0	45
Profession mal définie									
Total	330	137	467	178	0	178	5 649	1 632	7 281
10-14	330	137	467	178	0	178	554	137	691
15-54	0	0	0	0	0	0	5 048	1 495	6 543
55-99	0	0	0	0	0	0	0	0	0
ND	0	0	0	0	0	0	47	0	47
ND									
Total	145	0	145	141	0	141	3 793	3 616	7 409
10-14	0	0	0	0	0	0	230	312	542
15-54	145	0	145	141	0	141	3 519	3 259	6 778
65+	0	0	0	0	0	0	0	0	0
ND	0	0	0	0	0	0	44	45	89

Tableau 20 :

REPARTITION DE LA POPULATION ACTIVE DE 10 ANS ET PLUS PAR PROFESSION
ET LES GRANDS GROUPES D'AGES SELON ET LE NIVEAU D'INSTRUCTION ET LE SEXE

PVK

PROFESSION ET GRANDS GROUPES D'AGES	NIVEAU D'INSTRUCTION								
	Supérieur			ND			Total		
	Masc	Fém	Tot	Masc	Fém	Tot	Masc	Fém	Tot
TOTAL									
Total	3 943	968	4 911	1 303	1 828	3 131	78 285	59 163	137 448
10-14	330	137	467	178	218	396	2 666	3 757	6 423
15-54	3 559	831	4 390	1 080	1 566	2 646	74 396	54 686	129 082
65+	54	0	54	0	44	44	1 043	586	1 629
ND	0	0	0	45	0	45	180	134	314

Tableau 21: REPARTITION DES CHOMEURS ET DES PERSONNES EN QUETE DU PREMIER EMPLOI
DE 10 ANS ET PLUS PAR GROUPE D'AGES ET SEXE SELON LE NIVEAU D'INSTRUCTION

PVK

Groupe d'âges	Aucun	Primaire	Post Primaire	Secondaire	Superieur	ND	Total
10-14							
Total	0	359	0	0	0	0	359
Masculin	0	230	0	0	0	0	230
Féminin	0	129	0	0	0	0	129
15-19							
Total	89	1 278	0	270	0	0	1 637
Masculin	45	1 008	0	181	0	0	1 234
Féminin	44	270	0	89	0	0	403
20-24							
Total	136	856	88	982	0	45	2 107
Masculin	136	541	0	492	0	45	1 214
Féminin	0	315	88	490	0	0	893
25-29							
Total	88	357	180	550	0	44	1 219
Masculin	0	45	92	365	0	44	546
Féminin	88	312	88	185	0	0	673
30-34							
Total	45	237	89	362	45	0	778
Masculin	0	190	0	175	45	0	410
Féminin	45	47	89	187	0	0	368
35-39							
Total	44	271	44	408	54	0	821
Masculin	0	136	0	320	54	0	510
Féminin	44	135	44	88	0	0	311
40-44							
Total	92	142	90	90	0	0	414
Masculin	92	142	90	44	0	0	368
Féminin	0	0	0	46	0	0	46
45-49							
Total	44	224	48	47	49	0	412
Masculin	0	179	48	47	49	0	323
Féminin	44	45	0	0	0	0	89
50-54							
Total	47	0	44	137	0	0	228
Masculin	47	0	0	47	0	0	94
Féminin	0	0	44	90	0	0	134
55-59							
Total	0	92	0	0	0	0	92
Masculin	0	92	0	0	0	0	92
Féminin	0	0	0	0	0	0	0
60-64							
Total	0	0	0	54	0	0	54
Masculin	0	0	0	54	0	0	54
Féminin	0	0	0	0	0	0	0
65 +							
Total	0	0	0	0	0	0	0
Masculin	0	0	0	0	0	0	0
Féminin	0	0	0	0	0	0	0
ND							
Total	0	89	0	0	0	0	89
Masculin	0	44	0	0	0	0	44
Féminin	0	45	0	0	0	0	45
Total							
Total	585	3 905	583	2 900	148	89	8 210
Masculin	320	2 607	230	1 725	148	89	5 119
Féminin	265	1 298	353	1 175	0	0	3 091

Tableau 22: REPARTITION DES CHEFS DE MENAGES PAR GROUPE D'AGE ET SEXE SELON L'ETAT MATRIMONIAL

PVK

Groupes d'âges et Sexe	ETAT MATRIMONIAL					
	Célibataire	Marié	Séparé/ Divorcé	Veuf/Veuve	ND	Total
10-14						
Total	0	0	0	0	0	0
Masculin	0	0	0	0	0	0
Féminin	0	0	0	0	0	0
15-19						
Total	1 535	271	0	0	0	1 806
Masculin	1 178	139	0	0	0	1 317
Féminin	357	132	0	0	0	489
20-24						
Total	4 981	2 108	228	508	89	7 914
Masculin	3 765	1 733	45	0	44	5 587
Féminin	1 216	375	183	508	45	2 327
25-29						
Total	4 255	5 808	551	1 697	133	12 444
Masculin	3 069	5 434	45	0	0	8 548
Féminin	1 186	374	506	1 697	133	3 896
30-34						
Total	2 953	9 274	606	2 145	88	15 066
Masculin	2 505	8 778	138	89	44	11 554
Féminin	448	496	468	2 056	44	3 512
35-39						
Total	1 147	7 658	695	2 310	0	11 810
Masculin	881	7 336	276	176	0	8 669
Féminin	266	322	419	2 134	0	3 141
40-44						
Total	371	5 341	453	2 011	0	8 176
Masculin	133	5 163	136	181	0	5 613
Féminin	238	178	317	1 830	0	2 563
45-49						
Total	134	3 406	90	1 508	0	5 138
Masculin	91	3 177	0	239	0	3 507
Féminin	43	229	90	1 269	0	1 631
50-54						
Total	0	2 313	362	1 593	44	4 312
Masculin	0	2 177	139	267	0	2 583
Féminin	0	136	223	1 326	44	1 729
55-59						
Total	0	1 522	88	651	0	2 261
Masculin	0	1 433	44	52	0	1 529
Féminin	0	89	44	599	0	732
60-64						
Total	0	727	190	1 058	0	1 975
Masculin	0	641	45	275	0	961
Féminin	0	86	145	783	0	1 014
65 +						
Total	0	1 719	137	1 859	43	3 758
Masculin	0	1 719	47	270	43	2 079
Féminin	0	0	90	1 589	0	1 679
ND						
Total	0	89	0	45	44	178
Masculin	0	89	0	0	44	133
Féminin	0	0	0	45	0	45
Total						
Total	15 376	40 236	3 400	15 385	441	74 838
Masculin	11 622	37 819	915	1 549	175	62 080
Féminin	3 754	2 417	2 485	13 836	266	22 758

Tableau 23: REPARTITION DE CHEFS DE MENAGES PAR LA TAILLE DU MENAGE SELON LE NIVEAU D'INSTRUCTION ET LE SEXE

PVK

Taille du ménage	Aucun			Primair e			Post-Primaire			Secondaire			Supérieur			ND			Total		
	Masc	Fém	Total	Masc	Fém	Total	Masc	Fém	Total	Masc	Fém	Total	Masc	Fém	Total	Masc	Fém	Total	Masc	Fém	Total
1	752	453	1 205	2 717	137	2 854	318	43	361	1 308	44	1 352	320	0	320	133	132	265	5 548	809	6 357
2	687	868	1 555	4 482	1 385	5 867	267	0	267	1 131	409	1 540	178	0	178	176	136	312	6 921	2 798	9 719
3	1059	1266	2 327	4 018	1 834	5 852	636	223	859	1 320	675	1 995	224	44	268	178	313	491	7 435	4 357	11 792
4	777	724	1 501	3 837	1 568	5 405	457	321	778	1 420	491	1 911	133	0	133	45	136	181	6 669	3 240	9 909
5	544	1197	1 741	2 987	1 239	4 206	405	44	449	1 617	639	2 256	272	0	272	88	179	267	5 893	3 298	9 191
6	624	737	1 361	2 334	856	3 190	405	235	640	1 313	781	2 094	509	0	509	136	44	160	5 321	2 653	7 974
7	492	223	715	1 580	550	2 130	189	227	416	1 023	228	1 251	369	0	369	52	93	145	3 705	1 321	5 026
8	238	324	562	1 176	460	1 636	187	90	277	1 079	182	1 261	426	44	470	0	44	44	3 106	1 144	4 250
9	223	367	590	1 131	418	1 549	312	136	448	931	188	1 119	416	43	459	0	99	99	3 013	1 251	4 264
10 +	273	547	820	1 649	779	2 428	150	91	241	1 486	378	1 864	815	47	862	96	44	140	4 469	1 886	6 355
Total	5 669	6 708	12 377	25 891	9 226	35 117	3 326	1 410	4 736	12 628	4 015	16 643	3 662	178	3 840	904	1 220	2 124	52 080	22 757	74 837

Tableau 24:

REPARTITION DES MENAGES PAR PREFECTURE SELON LE TYPE D'HABITAT

RWANDA

Préfecture	Batiment avec un ménage	Bâtiment avec plus. ménages	Maison en étage étage	Groupes de maisons plus. ménages	Groupes maisons ménage	Autre	ND	Total
PVK	35 844	21 255	134	13 630	2 929	818	230	74 840
AUTRES								
PREFECTURES	1146307	24111	830	16070	22683	7900	2622	1220523
RWANDA	1 182 151	45 366	964	29 700	25 612	8 718	2 852	1 295 363

Tableau 25: REPARTITION DES MENAGES PAR PREFECTURE SELON LE NOMBRE DE PIECES A USAGE D'HABITATION

Préfecture	1	2	3	4	5	6	7	8	9	10 +	ND	Total
PVK	3 869	22 690	21 206	17 171	6 280	2 124	671	326	90	0	413	74 840
AUTRES												
PREFECTURES	99 099	306 461	369 447	303 411	94 717	21 776	6 210	2 702	1 301	1 221	14 177	1 220 522
RWANDA	102 968	329 151	390 653	320 582	100 997	23 900	6 881	3 028	1 391	1 221	14 590	1 295 362

Tableau 26: REPARTITION DES MENAGES PAR NOMBRE DE PIECES A USAGE D'HABITATION SELON LA TAILLE DU MENAGE

Nombre de Pièces	TAILLE DU MENAGE										Total	
	1	2	3	4	5	6	7	8	9	10 +		
1	1 104	1 254	837	177	270	45	136	46	0	0		3 869
2	3 719	4 902	5 359	3 414	2 299	1 209	777	320	185	506		22 690
3	1 081	2 123	3 477	3 764	3 456	2 942	1 596	1 119	1 000	649		21 207
4	310	1 034	1 579	1 749	1 970	2 779	1 564	1 738	1 891	2 558		17 172
5	99	224	451	585	648	645	674	646	649	1 658		6 279
6	0	89	44	87	368	220	90	197	356	673		2 124
7	0	0	0	88	90	44	95	88	44	222		671
8	0	0	0	46	0	44	49	52	45	91		327
9	0	0	0	0	0	0	0	44	47	0		91
10 +	0	0	0	0	0	0	0	0	0	0		0
ND	45	93	47	0	93	44	44	0	47	0		413
Total	6 358	9 719	11 794	9 910	9 194	7 972	5 025	4 250	4 264	6 357		74 843